

3種類のサイズで新登場♪
QBlot kit がさらにパワーアップしてリニューアル!



セミドライブロッキング用トランスファーパック

キューブロット キット

Q Blot kit シリーズ

離れていてもお届けします!
 アトーから新製品のお知らせです!



QBlot kit シリーズは、セミドライブロッキング溶液で調製済みのPVDF膜と吸水シートをセットした、各ゲルサイズに対応したトランスファーパックです。1回分のパックの封を切り、電気泳動後のゲルをのせればすぐにブロッキングが可能です。

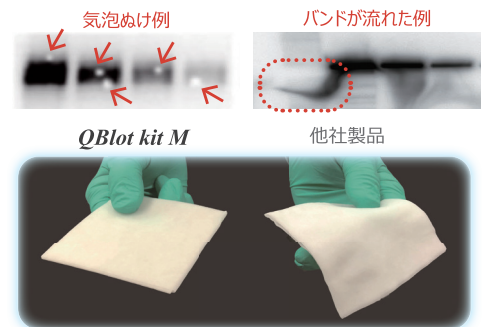
ブロッキング効率がさらに UP !

改良を重ねた **QBlot kit** 専用の吸水シートとバッファーにより、さらにブロッキング効率が向上しました。

QBlot kit M (改良品)	24V 5min		QBlot kit 専用の吸水シートとブロッキングバッファーにより転写効率高く、短時間で高効率のセミドライブロッキングが可能です。 EzFastBlot (ろ紙+高速転写バッファー) の半分の転写時間で同等の検出が、また同じ転写時間では、より高感度な検出が可能になりました。 ※高速ブロッキングには高出力電源が必要です。
	24V 10min		
QBlot kit (従来品)	24V 10min		
EzFastBlot (ろ紙+高速転写バッファー)	24V 10min		

失敗しない!ブロッキングムラなし!

気泡ぬけやバンドが流れてしまった経験はありませんか?
QBlot kit シリーズは、一般的なトランスファーパックに使用される吸水シートよりも、強度のある、ろ紙に似た吸水シートを使用しています。そのためブロッキング装置にセットした際に、ゲルと膜の密着がよく、転写ムラやバンド流れなどの失敗をさらに軽減します。失敗が少ないので、セミドライブロッキングに初めて挑戦される方にもオススメです。



袋から出してのせるだけ! ~使用方法~

Gel Wash Buffer を蒸留水で5倍希釈し、1× Gel Wash Buffer を調製します。
 Bottom Stack をブロッキング装置の陽極板にセットします。
 1× Gel Wash Buffer でゲルを軽くすすぎ、Bottom Stack の上に積層します。
 Top Stack をゲルの上に積層します。

ブロッキングローラーで密着させます。
 電源に接続し、右表を参考に条件を入力して、ブロッキング開始!

	WSE-4057 ミニサイズゲル	WSE-4056 コンパクトサイズゲル	WSE-4058 ワイドサイズゲル	転写時間
Standard	12V 250mA/gel	12V 150mA/gel	12V 300mA/gel	15~30min
High Speed	24V 600mA/gel	24V 300mA/gel	24V 900mA/gel	5~10 min

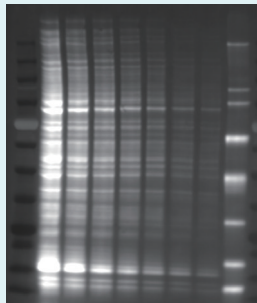
名称 (コードNo.)	WSE-4057 QBlot kit M (2322443)	WSE-4056 QBlot kit C (2322441)	WSE-4058 QBlot kit W (2322447)
キット内容	Top Stack : 90 × 85 mm (10パック) Bottom Stack : 90 × 85 mm (10パック) Gel Wash Buffer (5×) : 100mL	Top Stack : 65 × 63 mm (10パック) Bottom Stack : 65 × 63 mm (10パック) Gel Wash Buffer (5×) : 100mL	Top Stack : 145 × 85 mm (6パック) Bottom Stack : 145 × 85 mm (6パック) Gel Wash Buffer (5×) : 100mL
対応ゲル	ミニサイズゲル	コンパクトサイズゲル	ワイドサイズゲル
容量	10 回分 / 箱	10 回分 / 箱	6 回分 / 箱
分子量範囲	~ 250 kDa		
保存期間	1 年間 (冷蔵)		
価格	16,800 円		

ちょこっと豆知識

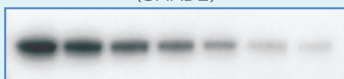
QBlot kit シリーズは失敗が少ないので、トータルタンパク質によるノーマライズにもオススメ!

EzLabelFluoroNeo や EzStainAqua MEM などを使用して検出したトータルタンパク質を、リファレンスとしてノーマライズします。リファレンスにはPVDF膜上の各レーンのプロットされたタンパク質の総量(輝度値)を使用します。

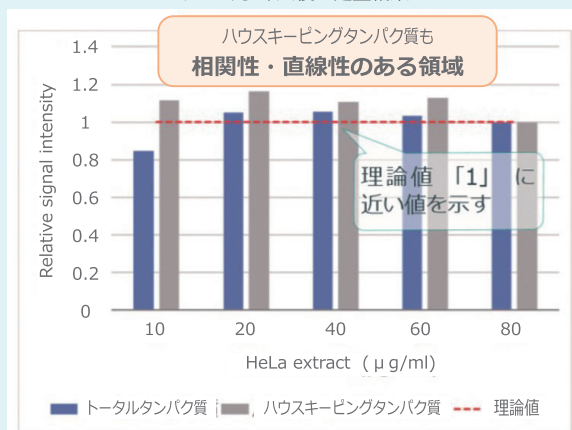
トータルタンパク質
(HeLa 細抽出液)



ターゲットタンパク質
(SMAD2)



ノーマライズ後の定量結果



[ノーマライズ値]

||

[バンドの輝度値]

[リファレンスバンド比]

アプリケーションノートもご覧ください。
<Total Proteinによるノーマライズ>

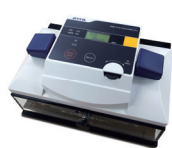


トータルタンパク質ノーマライズ関連試薬

コードNo.	型式・名称	数量	価格
2332333	イージーラベルフロロネオ WSE-7010 EzLabelFluoroNeo 電気泳動用試料調製・蛍光標識試薬キット	1セット	30,000円
2332375	イースタインアクアMEM WSE-7160 EzStainAqua MEM PVDF膜対応タンパク質検出用染色試薬キット NEW	1セット	20,000円

関連製品

プロット装置・電源のご紹介



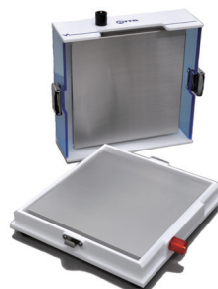
WSE-4115
パワードプロット エース



WSE-4125
パワードプロット 2M



WSE-4025
ホライズプロット 2M



WSE-4045
ホライズプロット 4M



WSE-3100
パワーステーション ギブリ I

コードNo.	型式・名称	数量	価格
2322490	WSE-4115 PoweredBlot Ace 省スペース小型電源付セミドライプロット装置 ミニゲル1枚用	1式	123,000円
2322496	WSE-4125 PoweredBlot 2M 省スペース電源付セミドライプロット装置 ミニゲル2枚用	1式	188,000円
2322466	WSE-4025 HorizeBlot 2M 高速プロット対応セミドライプロット装置 ミニゲル2枚用	1式	112,000円
2322476	WSE-4045 HorizeBlot 4M 高速プロット対応セミドライプロット装置 ミニゲル4枚用	1式	140,000円
2311130	WSE-3100 PowerStation Ghibli I タッチパネル式電源装置 電気泳動・プロット用	1台	198,000円

アトー株式会社

生化学・分子生物学・遺伝子工学研究機器
開発/生産/販売/サービス

ATTO

主要製品

- 発光・蛍光イメージングシステム
- 画像解析ソフトウェア ● 電気泳動装置
- 電気泳動関連試薬 ● ウェスタンプロット試薬
- ペリスタポンプ ● 細胞培養・観察システム

- 東京本社 〒111-0041 東京都台東区元浅草3-2-2 ☎ (03)5827-4861(代表) ☎ (03)5827-6647
- 大阪支店 〒530-0044 大阪市北区東天満2-8-1 若杉センタービル別館 5F ☎ (06)6136-1421(代表) ☎ (06)6365-3625
- 技術開発センター 〒110-0016 東京都台東区台東2-21-6 ☎ (03)5818-7560(代表) ☎ (03)5818-7563
- ◆ メンテナンスサービスグループ ☎ (03)5818-7567(代表) ☎ (03)5818-7563

■ URL <http://www.atto.co.jp/> お問い合わせ WEB会員登録の上お問い合わせフォームをご利用ください。