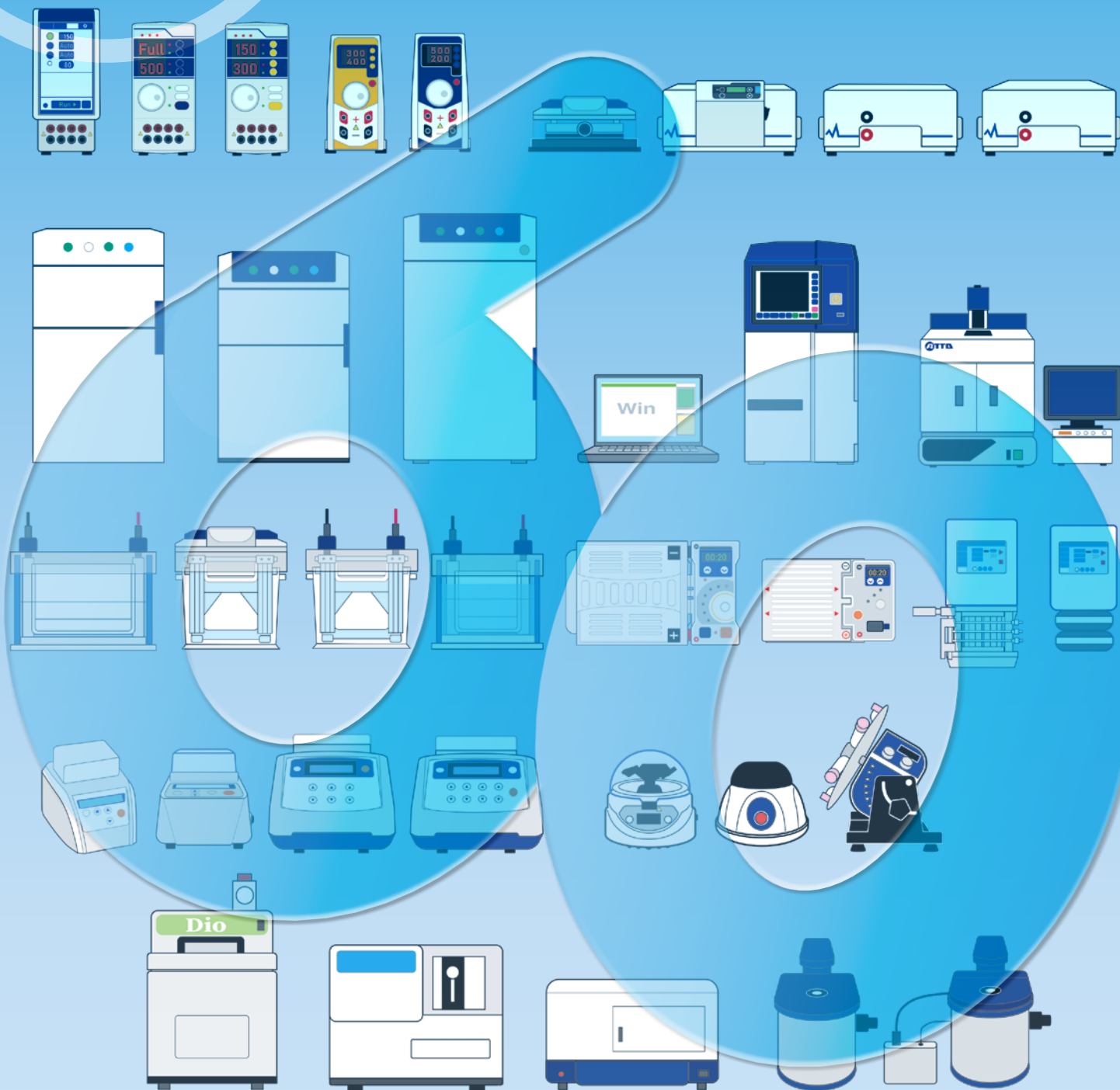


ATTO 60周年感謝祭 第6弾

ATTO 特選製品キャンペーン

キャンペーン期間 2024年10月23日 ~ 2025年2月28日



バイオの夜明け前 1960 年台初頭から、顧客研究者にご支援と激励をいただき、
おかげさまでアトー株式会社は 2024 年 1 月 28 日で創立 60 周年を迎えました。社員一同心から感謝申し上げます。



Campaign Period October 23, 2024 - February 28, 2025

スターターセット

50% OFF

タンパク質の分析手法、SDS-PAGE、Native PAGE、ウエスタンブロットなどに使用できる基本的な試薬をセットにして期間限定 50%オフで提供いたします。セット構成と価格は以下の一覧をご参照ください。

商品コード	製品名	キャンペーン価格 (税抜)	通常価格 (税抜)	
2332301	SDS-PAGE スターターセット	34,000 円	68,000 円	50% OFF
構成	2332336 WSE-7420 EzRIPA Lysis Kit	12,800 円	輸送：冷凍	
	2332330 AE-1430 EzApply(サンプル調製バッファー)	9,800 円	輸送：冷凍	
	2332310 AE-1410 EzRun(泳動バッファー)	6,800 円	輸送：常温	
	2332346 WSE-7020 EzProtein Ladder	25,800 円	輸送：冷凍	
	2332370 AE-1340 EzStain AQua	12,800 円	輸送：常温	

商品コード	製品名	キャンペーン価格 (税抜)	通常価格 (税抜)	
2332312	Native PAGE スターターセット	49,000 円	98,000 円	50% OFF
構成	2332319 WSE-7424 EzProteoLysis Native	20,800 円	輸送：冷凍	
	2332317 WSE-7011 EzApply Native	9,800 円	輸送：常温	
	2332344 WSE-7016 EzStandard Native	37,800 円	輸送：冷凍	
	2332313 WSE-7056 EzRun ClearNative	16,800 円	輸送：常温	
	2332315 WSE-7057 EzRun BlueNative	12,800 円	輸送：常温	

商品コード	製品名	キャンペーン価格 (税抜)	通常価格 (税抜)	
2332304	ウエスタンブロットスターターセット 1 plus	46,400 円	92,800 円	50% OFF
構成	2332355 WSE-7023 EzProteinLadder WB	34,800 円	輸送：冷蔵※ 1	
	2322443 WSE-4057 QBlot Kit M	19,800 円	輸送：冷蔵	
	2332615 AE-1475 EzBlock Chemi	12,800 円	輸送：冷蔵	
	2332625 WSE-7230 EzTBS	7,800 円	輸送：冷蔵※ 2	
	2332626 WSE-7235 EzTween	3,800 円	輸送：冷蔵	
	2332632 WSE-7110 EzWestLumiOne(250mL)	13,800 円	輸送：冷蔵	

商品コード	製品名	キャンペーン価格 (税抜)	通常価格 (税抜)	
2332305	ウエスタンブロットスターターセット 2 plus	42,900 円	85,800 円	50% OFF
構成	2332355 WSE-7023 EzProteinLadder WB	34,800 円	輸送：冷蔵※ 1	
	2332590 AE-1465 EzFastBlot	12,800 円	輸送：常温	
	2332615 AE-1475 EzBlock Chemi	12,800 円	輸送：冷蔵	
	2332625 WSE-7230 EzTBS	7,800 円	輸送：常温	
	2332626 WSE-7235 EzTween	3,800 円	輸送：冷蔵	
	2332632 WSE-7110 EzWestLumiOne(250mL)	13,800 円	輸送：冷蔵	

※1：EzProteinLadder WBは冷凍保存品ですが、冷蔵輸送をしても品質に影響はありません。

※2：EzTBSは室温保存品ですが、冷蔵輸送をしても品質に影響はありません。

SDS-PAGE スターターセット

セット価格 34,000円

< SDS-PAGE スターターセット 構成品 >

1. SDS-PAGE 用 タンパク質抽出キット

WSE-7420 EzRIPA Lysis Kit

動植物細胞や組織から全タンパク質を可溶化・抽出できます。Protease inhibitor と Phosphatase inhibitor が添付されています。

キット内容

- ① EzRIPA Lysis buffer 100 mL
- ② Protease inhibitor (100x) 1.0 mL
- ③ Phosphatase inhibitor (100x) 1.0 mL

保存 ① 4℃ / ②③ -20℃

使用期限 製造より1年



2. SDS-PAGE 用 泳動サンプル調製キット

AE-1430 EzApply

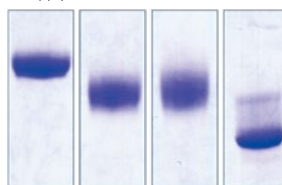
還元力の高い DTT を採用した SDS-PAGE 用泳動サンプル調製キットです。

キット内容

- EzApply 30 mL
- DTT (粉末) 5 本 (5 回分)

保存 -20℃ 使用期限 製造より6ヶ月

EzApply 1%ME 50mM ME 還元剤なし



3. SDS-PAGE 用 電気泳動バッファー

AE-1410 EzRun

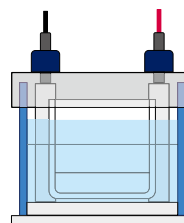
Laemmli 法に準拠した SDS-PAGE 用泳動バッファーです。10 L 分の粉末で、1 L に溶解すれば 10 × バッファーとして保存も可能です。

内容

- 10 L 分の粉末 1 袋

保存 室温

使用期限 製造より2年



4. SDS-PAGE 用 タンパク質分子量マーカー

WSE-7020 EzProtein Ladder

分子量範囲 5 ~ 245kDa の SDS-PAGE 用ブレステイン分子量マーカーです。25kDa が緑、75kDa がオレンジ、その他のバンドは青に着色されています。

内容

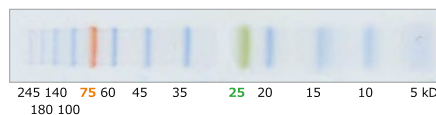
- EzProtein Ladder 250 μL × 2 本

バンド : 13 本 (kDa)

5/10/15/20/35/45/60/75/100/140/180/245

保存 -20℃

使用期限 製造より1年



5. タンパク質検出用 CBB 染色試薬

AE-1340 EzStain Aqua

電気泳動後のポリアクリルアミドゲルを浸すだけでタンパク質バンドを検出できる調製済み CBB 染色試薬です。酢酸・アルコールを含まない処方です。

内容

- EzStain Aqua (Ready to use) 1 L

保存 室温

使用期限 製造より1年



Native PAGE スターターセット

< Native PAGE スターターセット構成 >

セット価格 49,000円

1. Native PAGE 用タンパク質抽出キット

WSE-7424 EzProteolysis Native

動植物細胞や組織に添加するだけで、活性を損なうことなく簡単にタンパク質が抽出できます。Protease inhibitor と Phosphatase inhibitor が添付されています。

キット内容

- ① EzProteolysis Native 30 mL
- ② Protease inhibitor (100x) 0.3 mL
- ③ Phosphatase inhibitor (100x) 0.3 mL

保存 ① 4℃ / ②③ -20℃
使用期限 製造より1年



2. Native PAGE 用泳動サンプル調製キット

WSE-7011 EzApply Native

タンパク質抽出液に 1/10 容量添加します。HR-CN-PAGE や BN-PAGE など、様々な Native PAGE に使用可能です。

キット内容

EzApply Native 40 mL (10x 濃度)

保存 4℃
使用期限 製造より1年



3. Native PAGE 用タンパク質分子量マーカー

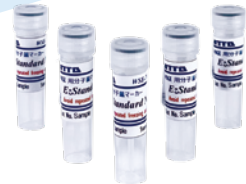
WSE-7016 EzStandard Native

20 ~ 1,236kDa の広範囲の分子量域をカバーする、様々な Native PAGE で使用できる分子量スタンダードです。

内容

EzStandard Native 100 μ L \times 5 本
バンド : 9 本 (kDa)
20/45/66/146/350/480/720/1,048/1,236

保存 -20℃
使用期限 製造より1年



4. Native PAGE 用 ClearNative 泳動バッファー

WSE-7056 EzRun ClearNative

Tris または Tris-Glycine 系ポリアクリルアミドゲルで使用できる High-Resolution-Clear-Native PAGE 用の泳動バッファーです。

内容

陽極用泳動バッファー (5x) 500 mL
陰極用泳動バッファー (5x) 500 mL

保存 室温
使用期限 製造より1年



5. Native PAGE 用 BlueNative 泳動バッファー

WSE-7057 EzRun BlueNative

Tris または Tris-Glycine 系ポリアクリルアミドゲルで使用できる Blue-Native PAGE 用の泳動バッファーです。サンプルアプライ後に陰極用 CBB 添加溶液を加えて泳動します。

内容

泳動バッファー (10x) 500 mL
陰極用 CBB 添加溶液 (100x) 25 mL

保存 室温
使用期限 製造より1年



ウエスタンブロットスターターセット

セット価格 46,400円/42,900円

<ウエスタンブロットスターターセット構成>

ウエスタンブロットスターターセット1 plus

1. ブロッティングパック

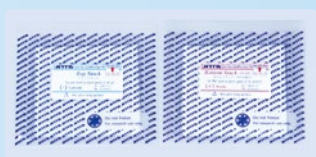
WSE-4057 QBlot Kit M



封を切ればすぐに使用できるブロッティングパックです。分子量～250kDa程度まで、高速ブロッティング5～15分が可能です。本試薬はアルコールフリーです。

キット内容

- ① Top Stack : 10パック
 - ② Bottom Stack : 10パック
 - ③ Gel Wash Buffer (5×) : 100mL
- 保存 ①② 4～10℃ ③室温
使用期限 製造より1年



ゲルサイズ : 8.5 × 9cm に対応

ウエスタンブロットスターターセット2 plus

1. ブロッティング試薬

AE-1465 EzFastBlot



アルコールフリー、高速ブロッティング試薬です。分子量～250kDa、10～15分が可能です。

キット内容

- EzFastBlot (10×) : 500mL
- 保存 室温
使用期限 製造より1年



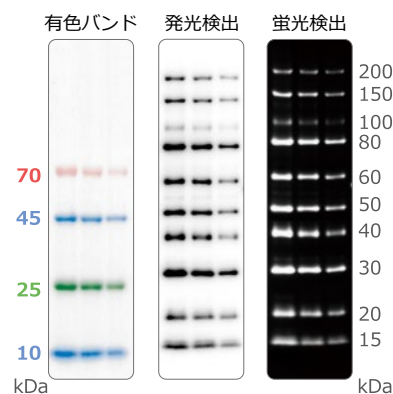
2. 分子量スタンダード (ウエスタンブロットスターターセット1 plus/2plus 共通)

WSE-7023 EzProteinLadder WB

ブロッティング後に目視できる4本の有色バンドと、IgG結合サイトを持つ10本の非染色バンドを含むウエスタンブロット用分子量スタンダードです。非染色バンドは、蛍光標識や酵素標識された2次抗体と反応し、蛍光検出や発光検出が可能です。

キット内容

- EzProteinLadder WB : 250 μL
 - 有色バンド 4本
 - 非染色バンド 10本
- 保存 -20℃
使用期限 製造より1年



3. ブロッキング試薬 (ウエスタンブロットスターターセット1 plus/2plus 共通)

AE-1475 EzBlock Chemi

非タンパク質系ブロッキング試薬です。非タンパク質系なのでさまざまなタンパク質の検出に使用可能です。

キット内容

- EzBlock Chemi (5×) : 500mL
- 保存 4～10℃
使用期限 製造より2年



4. ウォッシュ試薬 5. Tween 溶液 (ウエスタンブロットスターターセット1 plus/2plus 共通)

WSE-7230 EzTBS/WSE-7235 EzTween

ウォッシュ用TBS溶液、界面活性剤10% Tween溶液です。

キット内容

- ① EzTBS (10×) : 1 L
 - ② EzTween (10%) : 100mL
- 保存 ①室温 ② 4～10℃
使用期限 製造より1年



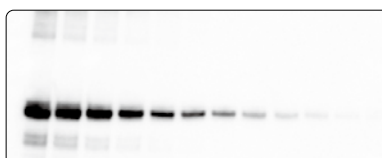
6. 発光検出試薬 (ウエスタンブロットスターターセット1 plus/2plus 共通)

AE-7110 EzWestLumi One

HRP用発光検出試薬です。1液タイプですぐに使用可能です。

キット内容

- EzWestLumi One : 250mL
 - 使用量 0.05mL/cm²
- 保存 4～10℃
使用期限 製造より1年



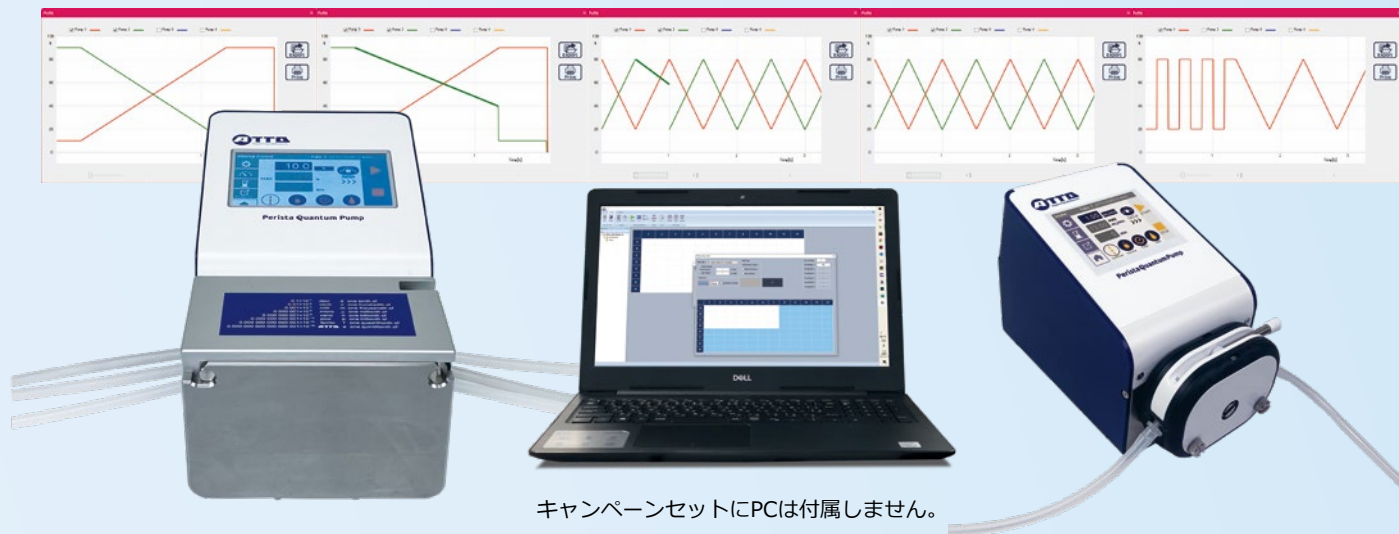
PeristaQuantumPump



3300



3310



キャンペーンセットにPCは付属しません。

価格

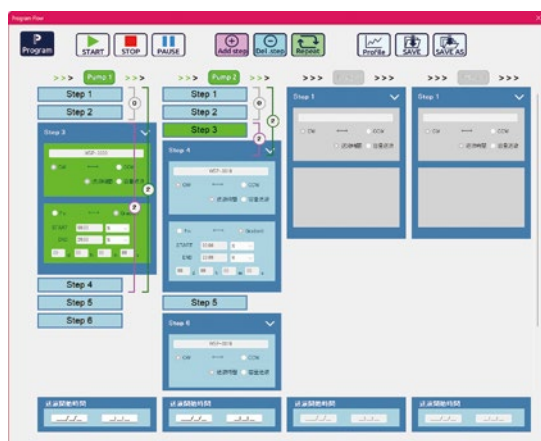
商品コード	型式	製品名	入数	価格(税抜)
1221406	WSP-3300P-CP	PeristaQuantumPump PeristaQuantumPump・PQPコントロールソフトウェア	1 式	482,800円 通常価格568,000円
1221435	WSP-3310P-CP	PeristaQuantumPump PeristaQuantumPump・PQPコントロールソフトウェア	1 式	270,300円 通常価格318,000円
1221436	WSP-3310P-2CP	PeristaQuantumPump 2台 PeristaQuantumPump 2台・PQPコントロールソフトウェア	1 式	412,800円 通常価格516,000円
1221413	PQP	コントロールソフトウェア	1 式	120,000円

システム構成

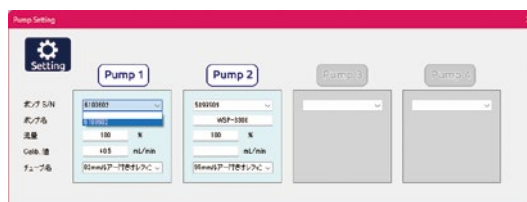
	型式	WSP-3300P-CP	WSP-3310P-CP	WSP-3310P-CP
ポンプ		WSP-3300 × 1台	WSP-3310 × 1台	WSP-3310 × 2台
チャンネル数		3ch	1ch	1ch × 2
PQP コントロールソフトウェア		○	○	○

PQPコントロールソフトウェア

PQPコントロールソフトウェアは、WSP-3300、WSP-3310 PeristaQuantumPumpをPCから制御可能です。1~4台を連動させたり、独立してコントロールできます。



- ▶ 4台のポンプを連動/独立/同時制御可能
- ▶ キャリブレーション/マニュアル送液/プログラム送液対応
- ▶ オートスタート/オートストップ制御
- ▶ 固定流量制御/勾配流量制御/混合流量制御対応
- ▶ 20ステップ・100リピート・長期間プログラム可能
- ▶ 直感操作で自在にプログラミング可能



Digital Perista Pump

直感で設定できるかんたん操作

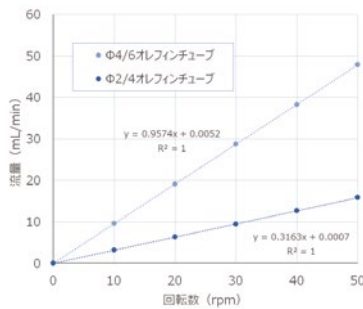


送液モード

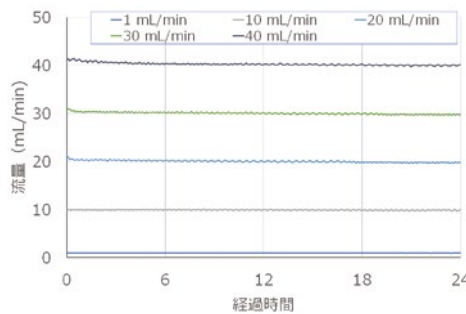
- ▶ **連続送液**
設定流量で送液され、ストップボタンをタップすると停止します
- ▶ **容量送液**
設定流量で送液され、設定容量に到達すると自動的に送液が停止します
- ▶ **タイマー送液**
設定流量で送液され、設定時間に到達すると自動的に送液が停止します
- ▶ **最大流量送液**
最大流量で送液され、ストップボタンをタップすると停止します

『ペリスタクオンタムポンプ』は、0.01 rpm から 50 rpm の広範囲（最大 5,000 倍の調整範囲）で、回転数に応じて流量が比例し、一貫した直線性（R2 乗係数 = 1）を示します（1 mL/min から 40 mL/min までの設定流量で実施した長時間の送液実験）また、同一液温条件下では、安定した送液が実現可能であることが示されました。ペリスタクオンタムポンプは広範囲の流量領域において高精度かつ安定した送液を実現することが示されています。

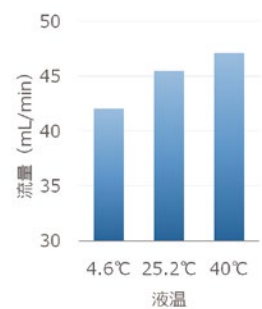
ポンプ回転数と流量の相関性



流量安定性



液温による影響



主な仕様

製品名	WSP-3310 PeristaQuantumPump	WSP-3300 PeristaQuantumPump
流路数	1流路	3流路
流量	オレフィンチューブ 2/4 : 0.01~13mL/min オレフィンチューブ 4/6 : 0.01~40mL/min	オレフィンチューブ 2/4 : 0.01~13mL/min オレフィンチューブ 4/6 : 0.01~35mL/min
流量可変範囲	流量 : 1300倍 (オレフィンチューブ 2/4) 4000倍 (オレフィンチューブ 4/6) 最大流量に対する% : 1000倍 回転数 : 5000倍	流量 : 1300倍 (オレフィンチューブ 2/4) 3500倍 (オレフィンチューブ 4/6) 最大流量に対する% : 1000倍 回転数 : 5000倍
回転数	0.01~50rpm (本体制御時) 0.005~50rpm (外部制御時)	
流量安定性	オレフィンチューブ 4/6 : ±1%/h	オレフィンチューブ 2/4 : ±1%/h
揚程・対応粘度	押出 : 21m 吸込 : 6m 1.5Pa・s (1500cp) 以下	
チューブ	オレフィンチューブ 2/4 オレフィンチューブ 4/6 (WSP-3300/3310用)	
チューブ寿命	7日間 (最大流量で連続運転)	14日間 (最大流量で連続運転)
タッチパネル	3.5インチ 感圧式	4.5インチ感圧式
設定	流量 : mL/min, mL/h 最大流量に対する% : 0.1~100% 回転数 : 0.01~50rpm	
送液方法	連続運転 : 流量・最大流量に対する%、回転数 容量送液 : 0.1~9999mL タイマー送液 : 0.1~9999min	
液晶表示内容	流量 (mL/min, mL/h)、送液報告、最大流量に対する%、回転数、実流量、残時間/残容量	
インターフェース	USB端子 (Type-C)	USB端子 (Type-B)
寸法	110(W)×200(D)×130mm(H)	130(W)×260(D)×135mm(H)
質量	本体 2.2kg	本体 5.0kg
電源	入力 : 100~240V 50/60Hz 出力 : DC24V 1.5A	

Printgraph CMOS I



「WSE-5300A-CP Printgraph CMOS I」は高解像度6メガピクセルモノクロCMOSカメラを搭載、静電式タッチパネルを採用し、操作性にこだわったゲル撮影装置です。以下の光源を標準装備します。

- UV照射装置 (312nm)
 - 蛍光ゲル撮影やゲルの切り出し
- 白色透過光源
 - SDS-PAGEゲルのCBB染色パターンの撮影
- LED落射光源装置「CyanRed Epi」
 - 青緑色 Cyan LED (510nm) 励起の蛍光撮影
 - 赤色 Red LED (623nm) 励起の蛍光撮影

- ・ 撮影データは内部メモリまたはUSBメモリに保存可能
- ・ UP-X898MDハイブリッドグラフィックプリンタ
 - 画像のプリントアウト可能 (日付も印字可能)

カメラ

解像度2927×2054
電動6倍ズームレンズ
画角最大26×18cm

タッチパネル

レンズ制御
シャッタースピード制御
光源制御
フィルター交換
画像保存
プリントアウト
セットアップ

キャビネット

紫外線照射装置
CyanRed Epi光源
白色透過光源
庫内ランプ
ゲル切り出し対応

無線通信

PC・タブレット
有線通信
LAN接続

電源スイッチ

USBメモリ
画像保存

プリンタ

感熱プリンタ
高速印刷
低コスト



WSE-5300A-CP Printgraph CMOS I 設置イメージ

価格

商品コード	型式	製品名	入数	価格(税抜)
2305307	WSE-5300UV-5CP	Printgraph CMOS I WSE-5200 Printgraph 2M下取りキャンペーン Printgraph CMOS I 本体	1 式	850,000円 通常価格1,210,000円
2305306	WSE-5300UV-CP	Printgraph CMOS I 本体	1 式	909,000円 通常価格1,210,000円
2305303	WSE-5300UP-CP	Printgraph CMOS I 本体・プリンタ	1 式	1,140,000円 通常価格1,485,000円
2305311	WSE-5300A-CP	Printgraph CMOS I 本体・CyanRed Epi・UV照射装置・白色透過光源・プリンタ	1 式	1,280,000円 通常価格1,705,000円

上記システム価格のほかに「据付調整技術料」が必要です。詳細はお問い合わせください。

システム構成

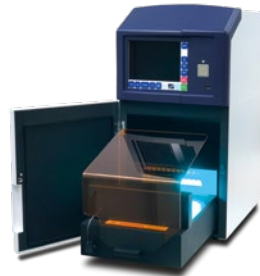
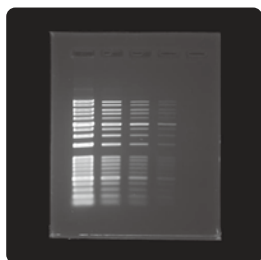
型式	WSE-5300UV-5CP WSE-5300UV-CP	WSE-5300UP-CP	WSE-5300A-CP
カメラ 6M 高解像度 CMOS	○	○	○
遮光キャビネット	○	○	○
タッチパネル式 コントローラ	○	○	○
UP-X898MD デジタルグラフィック プリンタ	OPTION	○	○
UV 照射装置	○	○	○
白色透過光源	○	○	○
CyanRed Epi 落射 LED 光源	OPTION	OPTION	○

「ゲル切り出し」対応

Printgraph CMOS I は、ゲル切り出し用オレンジカバーを装着し、光源を引き出すことでゲルの切り出しが可能です。光源は汎用性の高いUV (312nm) と落射式のCyanRed Epiが使用できます。

UV照射装置+オレンジカバー

CyanRed Epi+オレンジカバー



UV照射装置 (312nm) やCyanRed Epi (510nm) で励起し、ゲルからのバンド切り出しが可能です (付属のマグネットピンを使用)。エチジウムブロマイドをはじめ、各種蛍光色素染色ゲルに対応します。

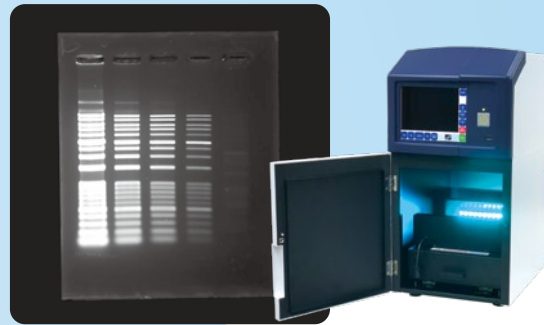
GEL DOCUMENTATION SYSTEM

さまざまな蛍光プローブに対応する、励起光源

EtBr染色/UV照射装置 (312nm)



EzFluoroStain DNA染色/CyanRed Epi (510nm)



CyanRed Epi (623nm)

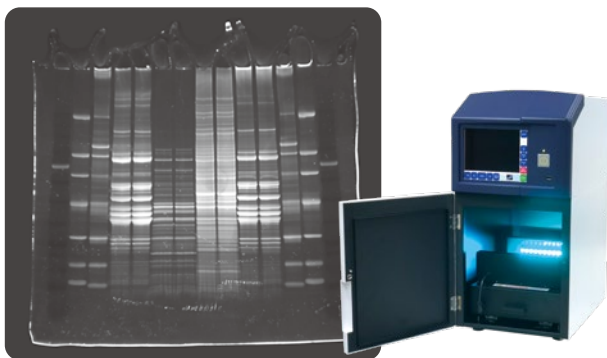


Printgraph CMOS Iでは、汎用性の高いUV照射装置と中心波長510nmのCyan(シアン)と623nmのRed(レッド)の2色の励起光を照射できる「CyanRed Epi (シアンレッド エピ)」が使用可能です。

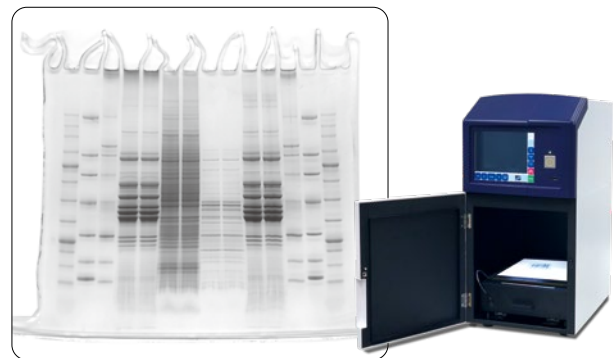
CyanLEDはBlueLEDやGreenLEDを用いて検出する蛍光物質も高感度に検出が可能、低バックグラウンドです。

タンパク質の検出も可能

SYPRO Ruby染色/CyanRed Epi LED (510nm)



CBB染色/白色透過光源



ゲル撮影装置の蛍光検出ではDNA等を撮影する用途がほとんどですが、CyanRed Epiを用いると、タンパク質の蛍光色素も高感度検出が可能です。また、白色透過光源を使用すれば、CBB染色ゲルなども撮影が可能です。

主な仕様

製品名	WSE-5300 Printgraph CMOS I
カメラ	高感度モノクロCMOSカメラ (6メガピクセル) 解像度High : 2927×2054 Standard : 1463×1027
データ保存	内部メモリ/USBメモリ 形式 : 16bit TIFF/8bit TIFF/BMP/JPEGから選択
レンズ	モーター駆動式 6倍ズームレンズ (電動 : Iris/Zoom/Focus)
撮影サイズ	45mm×30mm~260mm×180mm
モニター	8インチ 静電タッチ式LCDパネル
フィルター	595nmバンドパスフィルター標準装備 (電動切り替え式/6ポジション)
シャッター	5msec~10sec 飽和検知機能あり (白レベル)
インターフェース	USB端子×3 (背面×2/全面USBメモリ用×1) LAN端子×1 Wi-Fi(無線)
寸法・質量	305(W)×450(D)×620mm(H) ・ 28.0kg (本体のみ)
電源	AC100~240V 50/60Hz 85W

Printgraph Classic



「WSE-5400A-CP Printgraph Classic」は高感度3メガピクセルカラーCMOSカメラを搭載、タッチパネルコントローラを採用し、操作性にこだわったゲル撮影装置です。以下の光源を標準装備します。

- UV照射装置 (312nm)
→ 蛍光ゲル撮影やゲルの切り出し
 - 白色透過光源
→ SDS-PAGEゲルのCBB染色パターンの撮影
 - 透過型LED光源装置「CyanoView」 (505nm)
→ 蛍光ゲル撮影やゲルの切り出し
- ・ 撮影データはUSBメモリに保存可能
・ UP-X898MDハイブリッドグラフィックプリンタ
→ 画像のプリントアウト可能 (日付も印字可能)

カメラ
カラーカメラ
解像度2048×1536
画角最大20×15cm

キャビネット
庫内ランプ
ゲル切り出し対応

光源装置
白色透過光源
透過型LED光源
UV照射装置

タッチパネル
シャッタースピード制御
画像保存
プリントアウト
各種設定

プリンタ
感熱プリンタ
高速印刷
低コスト



WSE-5400A-CP Printgraph Classic設置イメージ

価格

商品コード	型式	製品名	入数	価格 (税別)
2305409	WSE-5400U-CP	Printgraph Classic本体・コントローラ・UV照射装置	1 式	850,000円 通常定価: 1,000,000円
2305404	WSE-5400UP-CP	Printgraph Classic本体・コントローラ・UV照射装置・プリンタ	1 式	1,083,750円 通常定価: 1,275,000円
2305414	WSE-5400Cy-CP	Printgraph Classic本体・コントローラ・CyanoView III	1 式	909,000円 通常定価: 1,075,000円
2305416	WSE-5400CyP-CP	Printgraph Classic本体・コントローラ・プリンタ・CyanoView III	1 式	1,147,500円 通常定価: 1,350,000円
2305405	WSE-5400A-CP	Printgraph Classic本体・コントローラ・UV照射装置・プリンタ・CyanoView・白色透過光源	1 式	1,294,400円 通常定価: 1,618,000円

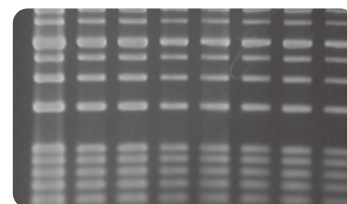
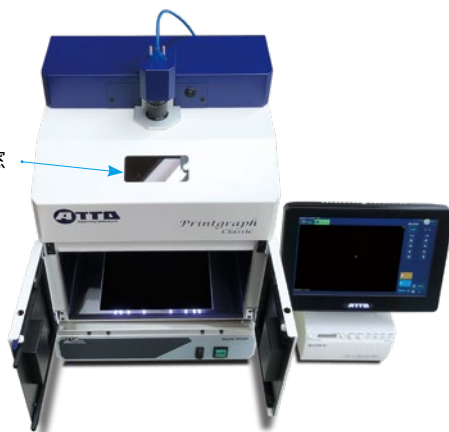
上記システム価格のほか「据付調整技術料」が必要です。詳細はお問い合わせください。

システム構成

型式	WSE-5400U-CP	WSE-5400UP-CP	WSE-5400Cy-CP	WSE-5400CyP-CP	WSE-5400A-CP
3M カラー CMOS カメラ	○	○	○	○	○
遮光キャビネット	○	○	○	○	○
タッチパネル式コントローラ	○	○	○	○	○
UP-X898MD デジタルグラフィックプリンタ	OPTION	○	OPTION	○	○
WUV-M20 UV 照射装置	○	○	-	-	○
シアン LED 光源 WSE-5600/5620 CyanoView	OPTION	OPTION	○ (WSE-5620)	○ (WSE-5620)	○ (WSE-5600)
白色透過光源 フラットビューア	OPTION	OPTION	OPTION	OPTION	○
落射 WhiteLED プレート	OPTION	OPTION	OPTION	OPTION	OPTION

「ゲル切り出し」対応

ゲル切り出し用のぞき窓



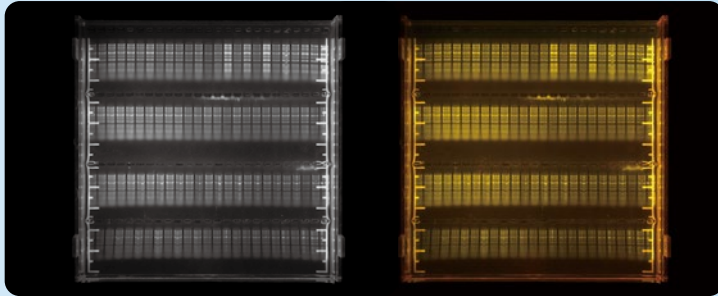
Printgraph Classic は、ゲル切り出し用のぞき窓 (オレンジフィルター付き) から庫内のゲルを見ながら切り出しが可能です。光源は汎用性の高いUV (312nm) と透過型LED光源 (シアン) が使用できます。

GEL DOCUMENTATION SYSTEM

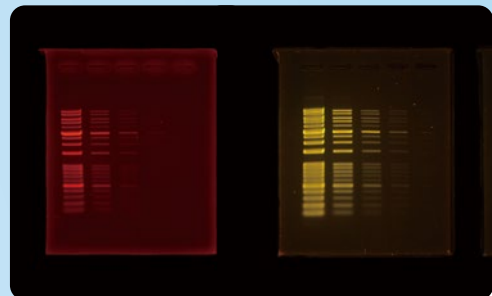
さまざまな蛍光プローブに対応する、励起光源

汎用性の高いUV（312nm）と透過型LED光源（シアン）を使用することで核酸用、タンパク質用などの蛍光染色試薬の検出が可能です。

UV照射装置 モノクロ/カラー撮影例

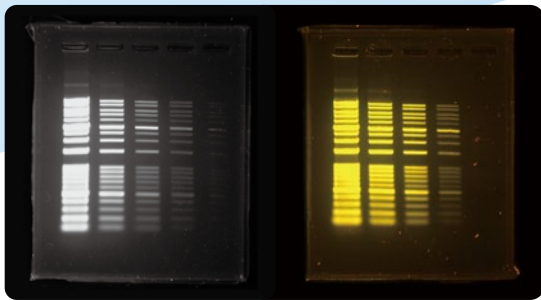


EzPreStain DNA&RNA（モノクロ/カラー）

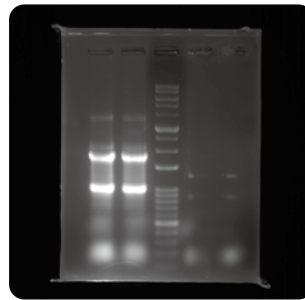


Etidium Bromide / EzFluoroStain DNA

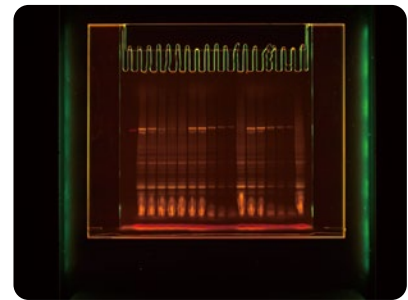
透過型LED照射装置「CyanoView」 モノクロ/カラー撮影例



EzFluoroStain DNA（モノクロ/カラー）



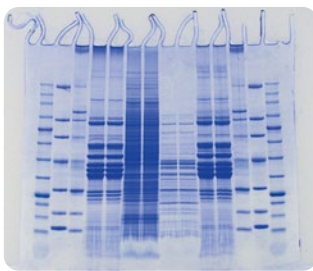
EzPreStain DNA&RNA（RNA検出）



EzLabel FluoroNeo

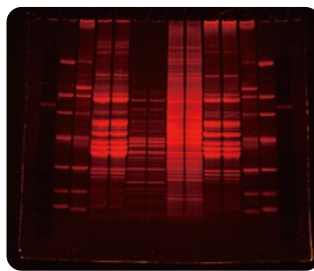
タンパク質の検出も可能

CBB染色ゲルの撮影用に白色透過光源フラットビューが使用可能です。各種タンパク質用蛍光検出試薬に対応する透過型LED光源CyanoView、UV照射装置が使用可能です。



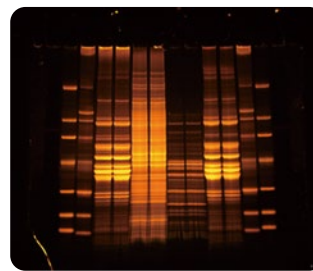
CBB染色ゲル

光源：白色透過光源フラットビュー



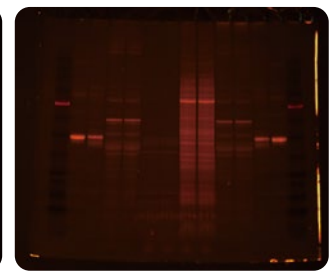
SYPRO Ruby染色ゲル

光源：透過型LED光源CyanoView



Flammingo Gel Stain染色ゲル

光源：透過型LED光源CyanoView



Pro-Q Diamond染色ゲル

光源：透過型LED光源CyanoView

主な仕様

製品名	WSE-5400 Printgraph Classic
カメラ	高感度カラーCMOSカメラ（3メガピクセル） 解像度High：2048×1536 カラー/モノクロ切り替え可能
データ保存	USBメモリ 形式：8bit TIFF/BMP/JPEG 16bit TIFF（解像度切り替え可能）
レンズ	F1.4 12mm単焦点レンズ
ズーム	1～8倍（コントローラで制御）0.2×ステップ/1×ステップで調整可能
撮影サイズ	25mm(W)×18mm(D)～200mm(W)×150mm(D)
撮影制御	10インチ タッチ式LCDパネルコントローラー
フィルター	オレンジフィルター（50mm 角型）
シャッター	1msec～10sec 手動設定/自動露出機能
寸法・質量	キャビネット：340(W)×275(D)×437mm(H) ・ 9.0kg コントローラ：264(W)×150(D)×222mm(H) ・ 2.5kg
電源	AC100～240V 2A 50/60Hz（ACアダプター）

LuminoGraph I CMOS



LuminoGraph I CMOS

次世代型 冷却CMOSカメラ搭載
2688×1512ピクセル
F0.95高感度レンズ
感度設定4段階
ピニング機能
低ノイズイメージング
AutoExposure (自動露光)
マーカー自動マージ機能
16bit TIFFデータ保存

「LuminoGraph」はアトーケミルミ撮影装置シリーズ共通の製品名です。ウエスタンブロットなどのケミルミ撮影、蛍光ゲル撮影、CBB染色ゲルの撮影などマルチな用途に使用できます。

冷却カメラは長時間露光時のノイズを低減できますが、CMOSタイプは多くありませんでした。このたびアトーの技術力を集結し、新世代ケミルミ撮影装置用に、高感度冷却CMOSカメラを新規開発しました。新時代の到来とともに、さまざまな用途に対応するアプリケーションと、新しい「LuminoGraph I CMOS」を皆様にお届けします！

価格

商品コード	型式	製品名	入数	価格(税別)
2006175	WSE-6170-CP	LuminoGraph I CMOS WSE-6170 本体	1 式	1,683,000円 通常価格1,980,000円
2006173	WSE-6170Cy-CP	LuminoGraph I CMOS WSE-6170-CSP/Cyan II 蛍光撮影キット	1 式	2,190,000円 通常価格2,831,000円
2006174	WSE-6170CyW-CP	LuminoGraph I CMOS WSE-6170-CSP/Cyan II 蛍光撮影キット / 白色撮影キット	1 式	2,329,080円 通常価格2,986,000円

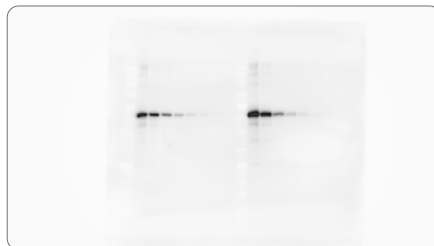
上記システム価格のほか「据付調整技術料」が必要です。詳細はお問い合わせください。

システム構成

型式	WSE-6170-CP	WSE-6170Cy-CP	WSE-6170CyW-CP
4M 高感度冷却 CMOS カメラ	○	○	○
遮光キャビネット	○	○	○
制御用ソフトウェア	○	○	○
制御用 WindowsPC	OPTION	○	○
画像解析ソフト CS Analyzer 4	OPTION	○	○
透過シアン LED 光源 CyanoView II	OPTION	○	○
白色透過光源	OPTION	OPTION	○
撮影用フィルター	OPTION	1 (Cyan 用)	2 (Cyan/ 白色用)

撮影可能なアプリケーション

■ 高感度冷却 CMOS カメラによるケミルミイメージング



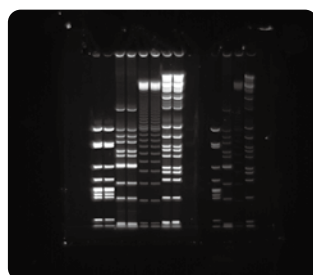
AutoExposure (自動露光) で簡単にケミルミ撮影が可能

発光検出

- ・ウエスタンブロットティング
- ・サザンブロットティング
- ・ノーザンブロットティング
- ・各種 発光サンプル

励起光を必要としない化学反応等による発光反応を撮影可能です。一部の生物発光 (ルシフェラーゼ等) も撮影可能です。

■ Cyan LED 光源を用いた蛍光イメージング

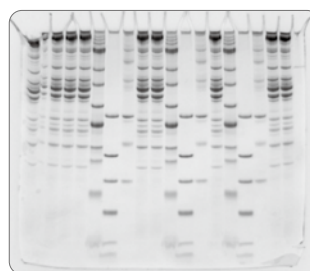


蛍光検出 (透過型シアン光源)

- ・核酸の蛍光検出
 - ・タンパク質の蛍光検出
 - ・青～緑励起可能な蛍光物質
- ピーク波長505nmのシアンLED光源による蛍光検出が可能です。蛍光物質に合わせて撮影用フィルターを追加購入することも可能です。

Cyan II 蛍光撮影キットを使用し、青～緑で励起される蛍光物質を検出可能

■ 白色透過光源を用いた可視光イメージング



色素染色検出 (透過型白色光源)

- ・CBB染色ゲル
- ・銀染色ゲル
- ・その他可視化染色ゲル

ムラの少ない透過型白色光源を用いたゲル撮影が可能です。CBB染色ゲルは定量性の高いデータを取得することが可能です。

白色撮影キットを使用し、CBB 染色ゲルなどを撮影可能

CHEMILUMI IMAGING SYSTEM

4段階の感度設定・解像度の変わらない撮影が可能

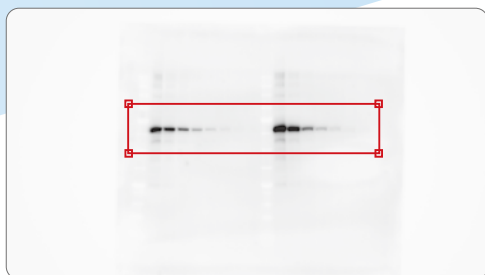
LuminoGraph I CMOSは4Mピクセルの解像度は変わらず、4段階の感度設定が選択可能です。試薬によって発光強度や蛍光強度が異なったり、サンプル濃度によって検出限界が大きく変わる場合にも、ピニングのような解像度低下を伴わない冷却CMOSカメラの感度設定は非常に便利な機能と言えます。

LuminoGraph I CMOSはこれにAutoExposure（自動露光）とマーカー像マージ機能を組み合わせて定量性の高いデータを容易に撮影することが可能となります。

感度	特長	適用
HQ	超低ノイズ（長時間露光） 非常に広い定量濃度範囲（ダイナミックレンジ）	濃度差が大きいサンプル 強発光、強蛍光サンプル検出
STD	発光蛍光検出の標準感度	発光検出、蛍光検出 白色光源撮影
High	発光サンプルの高感度検出	標準感度では足りない場合
Ultra	発光サンプルの高感度・短時間検出	微量サンプルの検出



自動露光「AutoExposure」 & 「AutoExposureエリア指定」



「AutoExposure」はLuminoGraph I CMOSがサンプルの最適露光時間を自動推定し、撮影する機能です。画像全体または指定したエリア（左図）内のシグナルが飽和しない、最長の露光時間を自動で設定します。

「AutoExposure」を用いると、ダイナミックレンジが広く、定量性の高い画像データが得られます。

「AutoExposureエリア指定」機能でターゲットとなるエリアを指定すると、非特異的なバンドやスポットの影響を受けず最適な露光時間を自動推定し撮影が可能です。

制御用PC・画像解析ソフトウェア標準装備

LuminoGraph I CMOSの撮影制御、画像解析ソフトウェアCS Analyzer 4による定量解析などが可能なパソコンシステムが付属します。

解析ソフト「CS Analyzer 4」

- ・定量解析（レーン計測・スポット計測）
- ・ノーマライズ
- ・解析結果レポート機能
- ・疑似カラー/マージ機能など



主な仕様

製品名	WSE-6170 LuminoGraph I CMOS
カメラ	高感度 冷却 CMOS カメラ
イメージサイズ	2688 × 1512
階調	16 ビット (65,536 階調) 原画：16bit TIFF / 16bit CCD
レンズ	F0.95 単焦点レンズ
感度設定	ゲイン切替 4 段階 HQ / STD / High / Ultra
ピニング	1 × 1 / 2 × 2 / 4 × 4
フィルター	専用フィルターホルダーによる交換式 フィルターサイズ：50mm 角
撮影エリア	最小 108 × 60mm ~ 最大 196 × 110mm (4 ポジション)
庫内照明	落射白色 LED 光源 (調光可能) 扉開閉連動 / ソフトウェアからの制御可能
制御ソフト・OS	ImageSaver7 Windows11/10 (64bit)
使用環境	室内使用のみ 20℃~ 30℃ (結露無き事)
寸法	363(W) × 307 (D) × 660mm(H)
質量	18.0kg (本体のみ)
電源	AC100-240 V 50/60Hz 150 W (最大)

LuminoGraph II EM



「LuminoGraph II EM」は従来の冷却CCDカメラから大幅に感度アップしつつ、4メガピクセルの高解像度も実現した超高感度冷却EMCCDカメラを採用しました。これにより超高感度ウエスタンプロットサンプル撮影が可能となります。更に4色の蛍光励起用落射LED光源による蛍光ウエスタンプロット撮影、透過型シアン光源による高感度蛍光ゲル撮影、白色透過光源による定量的色素染色ゲル撮影など、様々なアプリケーションに対応することが可能です。



価格

商品コード	型式 製品名	入数	価格 (税別)
2006273	WSE-6270-CP LuminoGraph II EM WSE-6270 本体	1 式	2,640,000円 通常価格3,300,000円
2006275	WSE-6270CyW-CP LuminoGraph II EM WSE-6270-CSP/Cyan II 蛍光撮影キット / 白色撮影キット	1 式	3,643,100円 通常価格4,286,000円
2006274	WSE-6270FW-CP LuminoGraph II EM WSE-6270-CSP/BlueRed LED セット / GreenNIR LED セット / 白色撮影キット	1 式	4,588,000円 通常価格5,735,000円

上記システム価格のほかに「据付調整技術料」が必要です。詳細はお問い合わせください。

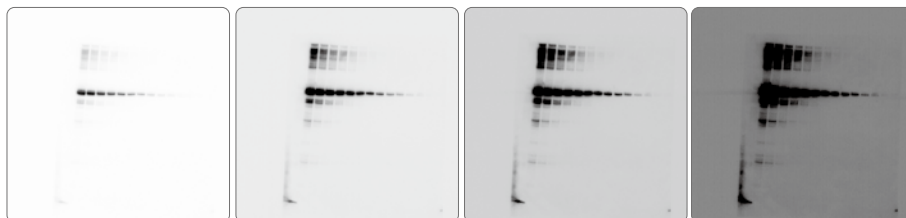
システム構成

型式	WSE-6270-CP	WSE-6270CyW-CP	WSE-6270FW-CP
4M 高感度冷却 EM-CCD カメラ	○	○	○
遮光キャビネット	○	○	○
制御用ソフトウェア	○	○	○
制御用 WindowsPC	OPTION		○
画像解析ソフト CS Analyzer 4	OPTION	○	○
透過シアン LED 光源 CyanoView II	OPTION	○	OPTION
白色透過光源	OPTION	○	○
落射 LED (青・赤・緑・近赤外)	OPTION	OPTION	○
撮影用フィルター	OPTION	2 (Cyan/白色用)	5 (Cyan/白色/落射LED用)

※制御 PC を別途ご用意いただく場合、必要な仕様についてアトー株式会社へお問い合わせください。

撮影可能なアプリケーション

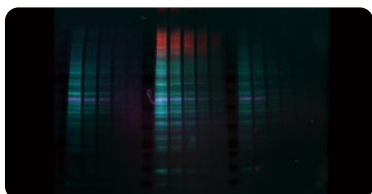
超高感度ケミルマイメージング



感度① HQ → 感度② STD → 感度③ High → 感度④ Ultra

4つの感度設定から、サンプル濃度や発光試薬に合わせた超高感度撮影が可能です。感度設定を変えても、4メガピクセルの解像度のまま高解像度イメージングが可能です。
<全モデル対応>

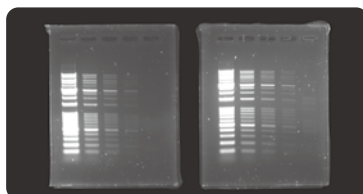
蛍光ウエスタン 複数蛍光プローブマージ画像



4色の蛍光励起用落射LED光源を用い、専用の撮影用フィルターで、蛍光ウエスタンメンブレンや蛍光ゲルを高感度検出可能です。

<WSE-6270FW-CP>

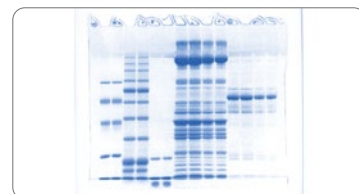
EzFluoroStain DNA染色ゲル画像



透過型シアン光源を使用し、エチジウムブロマイドをはじめ、各種蛍光染色試薬を高感度に検出可能です。

<WSE-6270CyW-CP>

CBB染色ゲル 疑似カラー画像



白色透過光源を使用し、CBB染色ゲルを定量生の高いデータとして撮影可能です。アプリケーションで疑似カラー化も可能です。

<WSE-6270FW-CP> <WSE-6270CyW-CP>

CHEMILUMI IMAGING SYSTEM

蛍光検出ターゲット

LuminoGraph II EMに装備される蛍光励起用光源と、撮影用フィルターを使用すれば、蛍光ウエスタンや各種蛍光染色ゲル、蛍光タンパク質、蛍光ラベル化タンパク質等の検出が可能です。

蛍光励起用光源には以下の装置があります。

WSE-6270CyW-CP

- ・ WSE-5610 CyanoView II

WSE-6270FW-CP

- ・ BlueRed LED セット
- ・ GreenNIR LED セット

主な蛍光物質と光源の対応を右の表にまとめました。ご希望の蛍光物質が一覧にない場合はお問い合わせください。

	WSE-6270 CyW-CP	WSE-6270FW-CP			
	WSE-5610 CyanoView II	BlueRed Blue	BlueRed Red	GreenNIR Green	GreenNIR NIR
励起光 (nm)	490~520	460~480	605~640	515~540	715~745
WSE-7010 EzLabelFluoroNeo	○	○			
WSE-7130 EzFluoroStainDNA	○	○			
WSE-7135 EzPreStain DNA&RNA	○	○			
エチジウムプロマイド	○	△		○	
GFP		○			
RFP/DsRed	○			○	
Cy2/Alexa Fluor488		○			
Cy3/Alexa Fluor555				○	
Cy5/Alexa Fluor647			○		
Cy7/Alexa Fluor800					○
Pro-Q Diamond	○			○	

自動露光「AutoExposure」 & 「AutoExposureエリア指定」



「AutoExposure」はLuminoGraph II EMがサンプルの最適露光時間を自動推定し、撮影する機能です。画像全体または指定したエリア（左図）内のシグナルが飽和しない、最長の露光時間を自動で設定します。

「AutoExposure」を用いると、ダイナミックレンジが広く、定量性の高い画像データが得られます。

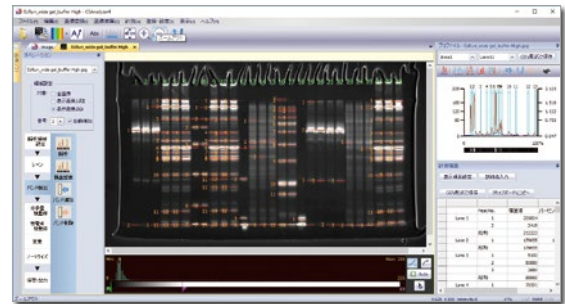
「AutoExposureエリア指定」機能でターゲットとなるエリアを指定すると、非特異的なバンドやスポットの影響を受けず最適な露光時間を自動推定し撮影が可能です。

制御用PC・画像解析ソフトウェア標準装備

LuminoGraph II EMの撮影制御、画像解析ソフトCS Analyzer 4による定量解析などが可能なパソコンシステムが付属します。

解析ソフト「CS Analyzer 4」

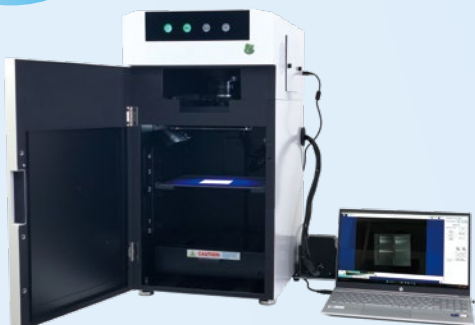
- ・ 定量解析（レーン計測・スポット計測）
- ・ ノーマライズ
- ・ 解析結果レポート機能
- ・ 疑似カラー/マージ機能など



主な仕様

製品名	WSE-6270 LuminoGraph II EM
カメラ	超高感度冷却 EMCCD カメラ 冷却温度 -40℃
解像度	2460 × 1620
階調	16 ビット (65,536 階調) 原画 : 16bit TIFF / 16bit CCD
レンズ	F0.8 高感度単焦点レンズ
感度設定	ゲイン切替 4 段階 HQ / STD / High / Ultra
ピニング	1 × 1 / 2 × 2 / 4 × 4
フィルター	手動切替 3 ポジション
撮影サイズ	106 × 70 ~ 273 × 180mm 5 ポジション
庫内照明	白色 LED (扉連動 / 自動撮影に連動)
落射光源	① BlueRed LED セット Blue : 460 ~ 480nm Red : 605 ~ 640nm ② GreenNIR LED セット Green : 515 ~ 540nm NIR : 715 ~ 745nm
制御ソフト・OS	ImageSaver7 Windows11/10 (64bit)
使用環境	室内使用のみ 20℃ ~ 30℃ (結露無き事)
寸法・質量	365 (W) × 330 (D) × 580mm (H) ・ 21 kg
電源	AC100 ~ 240V 50/60 Hz 120 W (最大)

LuminoGraph III Lite



「LuminoGraph III Lite」は、高感度・高解像度の撮影性能を備えた上位モデル LuminoGraph III と同じカメラとレンズの性能を持ち、周辺機能（オートフォーカス、タッチパネルモニター搭載、スライド式可変ステージ）をそぎ落として、シンプルに感度・画質を追求し、価格を抑えたモデルです。
蛍光撮影用落射RGB光源ユニットを使用すれば、ウェスタンブロット膜の蛍光撮影も可能です。

価格

商品コード	型式 製品名	入数	価格(税別)
2006374	WSE-6370-CP LuminoGraph III Lite WSE-6370 本体	1 式	2,380,000円 通常価格2,800,000円
2006373	WSE-6370CSP-CP LuminoGraph III Lite WSE-6370 本体 /CS Analyzer 4/ 制御用 Windows PC	1 式	2,805,000円 通常価格3,300,000円
2006369	WSE-6370A-CP LuminoGraph III Lite WSE-6370 本体 /CS Analyzer 4/ 制御用 Windows PC 落射 RGB 光源ユニット (RGB 光源用フィルター含む)	1 式	3,950,000円 通常価格5,300,000円

上記システム価格のほか「据付調整技術料」が必要です。詳細はお問い合わせください。

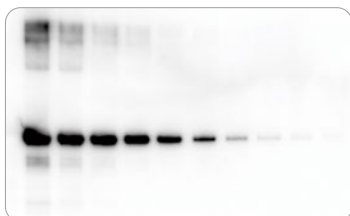
システム構成

型式	WSE-6370-CP	WSE-6370CSP-CP	WSE-6370A-CP
6M 高解像度冷却 CCD カメラ	○	○	○
遮光キャビネット	○	○	○
制御用ソフトウェア	○	○	○
制御用 WindowsPC	OPTION	○	○
CS Analyzer 4 画像解析ソフト	OPTION	○	○
UV 照射装置	○	○	○
白色透過光源	○	○	○
落射 LED 蛍光用 RGB 光源	OPTION	OPTION	○
撮影用フィルター	2 (UV/白色用)	2 (UV/白色用)	4 (RGB・UV/白色用)

※制御 PC を別途ご用意いただく場合、必要な仕様についてアトー株式会社へお問い合わせください。

撮影可能なアプリケーション

■ 高感度ケミルミ撮影



発光撮影は4段階の感度設定が選択可能です。AutoExposureでサンプルに適した露光時間を自動選択し撮影を行います。マーカーと発光像のマージも自動で行えます。

<全モデル対応>

■ ウェスタンブロット膜の蛍光撮影

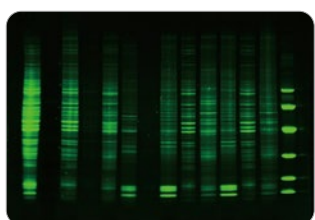


RGB光源ユニットを使用すれば、蛍光ウェスタンブロット膜の検出が可能です。複数のプローブを検出し、マージすることも可能です。

<WSE-6270FW-CP>

* 複数の蛍光プローブを撮影後、カラー合成

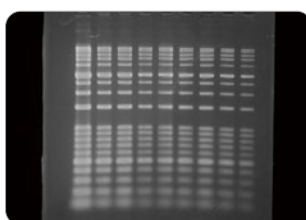
■ 蛍光染色タンパク質泳動ゲル撮影



* モノクロ撮影画像を疑似カラー表示

RGB光源ユニットやUV照射ユニットを使用すれば、タンパク質や核酸の電気泳動ゲルの蛍光検出が可能です。

■ 蛍光染色核酸泳動ゲル撮影



■ 色素染色タンパク質泳動ゲル撮影



* モノクロ撮影画像を疑似カラー表示

透過白色光源を使用すれば、タンパク質泳動ゲルのCBB染色パターンが撮影ができます。

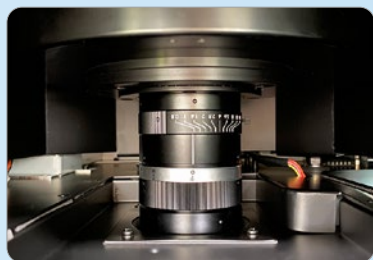
CHEMILUMI IMAGING SYSTEM

超高感度冷却CCDカメラを搭載

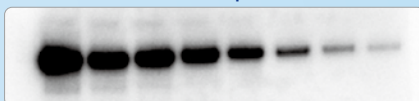
LuminoGraph III Liteは、アトケミルミ撮影装置のハイエンドモデルにふさわしい、高感度・高解像度センサーと明るいF0.8レンズを採用しています。

解像度：2750×2200ピクセル（6Mピクセル） 低ノイズ冷却CCDカメラ

F0.8 高感度レンズ：撮影サイズ 10×7.5cm～26×20cm（4ステップ）



LuminoGraph III Lite



ハイエンドモデルと同等の感度・画質

LuminoGraph III



サンプル：HeLa細胞, 30µg/laneから2倍希釈系列
一次抗体：抗SMAD2抗体
二次抗体：HRP標識抗ウサギIgG抗体
検出試薬：EzWestLumi plus（アトー HRP用発光検出試薬）

自動露光「AutoExposure」 & 「AutoExposureエリア指定」



「AutoExposure」はLuminoGraph III Liteがサンプルの最適露光時間を自動推定し、撮影する機能です。画像全体または指定したエリア（左図）内のシグナルが飽和しない、最長の露光時間を自動で設定します。

「AutoExposure」を用いると、ダイナミックレンジが広く、定量性の高い画像データが得られます。

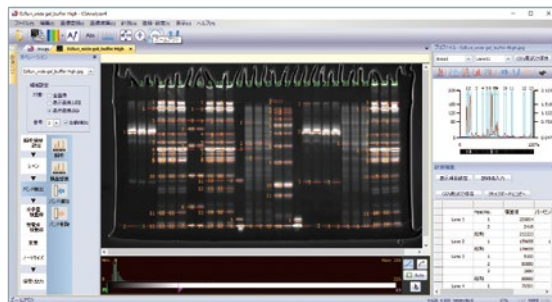
「AutoExposureエリア指定」機能でターゲットとなるエリアを指定すると、非特異的なバンドやスポットの影響を受けず最適な露光時間を自動推定し撮影が可能です。

制御用PC・画像解析ソフトウェア標準装備

LuminoGraph III Liteの撮影制御、画像解析ソフトCS Analyzer 4による定量解析などが可能なパソコンシステムが付属します。

解析ソフト「CS Analyzer 4」

- ・定量解析（レーン計測・スポット計測）
- ・ノーマライズ
- ・解析結果レポート機能
- ・疑似カラー/マージ機能など



主な仕様

製品名	WSE-6370 LuminoGraph III Lite
カメラ	高感度・高解像度 冷却 CCD カメラ
解像度	2750 × 2200
階調	16 ビット（65,536 階調）原画：16bit TIFF / 16bit CCD
レンズ	F0.8 高感度単焦点レンズ
ピニング	1 × 1 / 2 × 2 / 4 × 4 / 6 × 6
フィルター	電動切替制御, 5 ポジション 595 nm バンドパスフィルター / ND フィルター / BP535 フィルター / BP680 フィルター
撮影サイズ	10 × 7.5 cm / 14 × 10 cm / 18 × 13 cm / 26 × 20 cm（4 ポジション）
庫内照明	白色 LED（扉連動 / 自動撮影に連動）
光源	透過白色光源 / 透過 UV 光源（312 nm） 落射 青：466nm / 落射 緑：525nm / 落射 赤：623nm（ピーク）
制御ソフト・OS	ImageSaver7 Windows11/10（64bit）
使用環境	室内使用のみ 20℃～30℃（結露無き事）
寸法・質量	本体：390（W）× 460（D）× 750mm（H）・ 50.3 kg RGB 光源：145（W）× 200（D）× 140mm（H）・ 2.7 kg
電源	本体 100 - 240 VAC, 50 / 60 Hz, 200 W（最大） RGB 光源 100 - 240 VAC, 50 / 60 Hz, 60 W（最大）

CytoWatcher II



「CytoWatcher II」は、生きたままの細胞や組織を、ダメージを与えることなく、長期間にわたって撮影できるデジタル顕微鏡です。省スペース、省電力設計なので、CO₂ インキュベータ内にコンパクトに収まり、環境温度への影響を最小限に抑えます。明視野撮影はもちろんのこと、蛍光撮影にも対応しており、再現性抜群のカラー撮影は組織切片や生体組織などの観察にも適しています。本システムは、CytoWatcher II 本体、制御用 PC、蛍光撮影ユニットを組み合わせた ALL IN ONE モデルです。また、1 PC で 2 台を同時制御可能なお得なセットもご用意いたしました。

価格

商品コード	型式 製品名	入数	価格 (税別)
3601857	WSL-1850B-ACP CytoWatcher II FL ALL IN ONE CytoWatcher II 本体・ WSL-1850 用蛍光撮影ユニット B 制御用 Windows PC・ USB3.0 延長ケーブル	1 式	1,122,000円 通常価格1,320,000円
3601858	WSL-1850B-2ACP CytoWatcher II FL ALL IN ONE CytoWatcher II 本体× 2 台・ WSL-1850 用蛍光撮影ユニット B × 2 式 制御用 Windows PC・ USB3.0 延長ケーブル	1 式	1,980,000円 通常価格2,370,000円

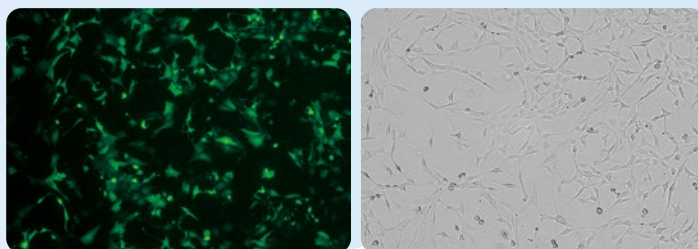
撮影可能なアプリケーション

上記システム価格のほかに「据付調整技術料」が必要です。詳細はお問い合わせください。

生細胞のタイムラプス撮影

白色LEDを用いた明視野撮影とBlueLEDを用いた蛍光撮影を組み合わせた生細胞のタイムラプス撮影が可能です。明視野、蛍光撮影ともにそれぞれの撮影条件を設定後、撮影間隔（インターバル）を設定して長時間観察が可能です。

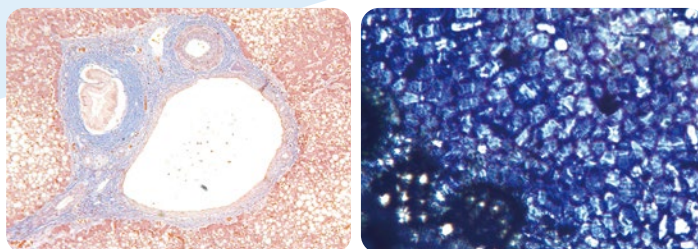
本体はCO₂インキュベーター内に設置可能です。



組織染色カラー撮影

染色した組織切片撮影が可能です。

視野：1.720mm×1.439mm（500万画素）



保存画像：TIFF / JPEG / BMP



優れた省スペース性 B6サイズボディ

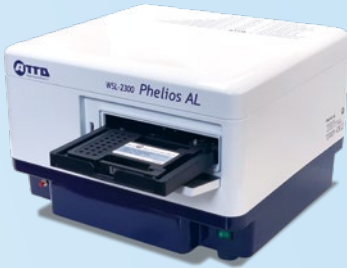
CytoWatcher II は、設置面積が 96 ウェルプレート 2 枚分に相当する、B6 サイズの省スペースです。背も低く、とてもコンパクトなので、CO₂ インキュベータ内に設置しても場所を取りません。コンパクトなボディですがステージ面積は大きく、10 cm ディッシュや T-75 フラスコ、96 ウェルプレートなども使用可能です。持ち運びも容易で、様々な場所に移動して使用できます。もちろん、クリーンベンチなどの限られたスペース内での使用にも適しています。

主な仕様

製品名	WSL-1850 CytoWatcher II FL
カメラ	カラー CMOS カメラ
解像度	2448 × 2048
階調	8bit TIFF/BMP/JPEG (カラー or モノクロ)
レンズ	光学 4 倍 (デジタルズーム ~ 16 倍)
光源	白色 LED (透過照明) / 青色 LED (ピーク 465nm)
フィルター	励起：480nm ショートパス / 吸収：525/45nm バンドパス
視野サイズ	1.720mm × 1.439mm
制御ソフト・OS	ImageSaverT Windows11/10 (64bit)
使用環境	湿度 95%RH で使用可能 (CO ₂ インキュベータ内に設置可能)
寸法・質量	130 (W) × 180 (D) × 190mm (H) ・ 2.9 kg
電源	USB 給電 (パスパワー) 方式

Phelios AL

PLATE READER



「Phelios AL」は、200～999nm までの吸光度測定と、300～700nm の発光測定が行えるプレートリーダーです。6/12/24/48/96/384 ウェルプレートが使用できます。付属の Nano Volume Plate を使用すれば最大 24 検体の微量サンプル（2～5 μL）の吸光度を同時測定可能です。本システムは、Phelios AL 本体、制御用 PC、微量測定用プレートを組み合わせた ALL IN ONE モデルです。

価格

商品コード	型式 製品名	入数	価格 (税別)
3602303	WSL-2300-CP Phelios AL Phelios AL 本体	1 式	1,800,000円 通常価格2,300,000円
3602301	WSL-2300P-CP Phelios AL Phelios AL 本体・制御用 Windows PC	1 式	2,000,000円 通常価格2,550,000円
3602302	WSL-2300PN-CP Phelios AL Phelios AL 本体・制御用 Windows PC・Nano Volume Plate	1 式	2,200,000円 通常価格2,880,000円

上記システム価格のほかに「据付調整技術料」が必要です。詳細はお問い合わせください。

アプリケーション

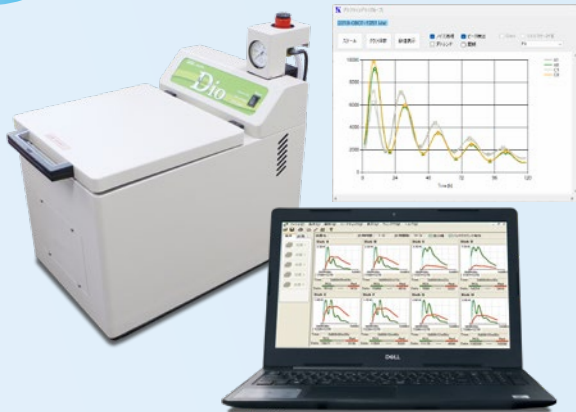
Phelios ALは幅広い波長域の吸光度、発光の計測が可能です。ELISAなどの酵素反応サンプルの吸光度測定や、ルシフェラーゼを利用する発光測定に使用可能です。Nano Volume Plateを使用すれば一度に24検体の微量吸光度測定が可能です。

測定方法	測定モード	測定プレート
吸光度測定 (ABS)	エンドポイント	1～6 波長が設定可能で、それぞれの波長で指定したウェルの吸光度を 1 回測定します。測定値は光学濃度 (O.D. : Optical Density) で表示されます。
	カイネティクス	経時的にデータが計測され、それぞれの時間の測定値が表示されます。設定した一定間隔で、設定した測定時間に達するまで反復測定されます。
	スペクトル	200～999nm までの設定した波長範囲、設定した波長間隔 (2nm<) で吸光度スペクトルを測定します。
	エリアスキャン	マイクロプレートの各ウェル内のスキャンパターン (3×3～13×13 のエリア) を設定して、各ウェルのエリアごとの吸光度を測定します。
発光測定 (LUMI)	エンドポイント	設定した測定時間 (10～10000ms) で、指定したウェルの発光を 1 回測定します。相対発光単位 (RLU) で表示されます。
	カイネティクス	経時的にデータが計測され、それぞれの時間の測定値が表示されます。設定した一定間隔で、設定した測定時間に達するまで反復測定されます。最大測定時間は Total 300min (5 hr) となります。
微量測定 (NANO)	エンドポイント	2～5 μL の核酸またはタンパク質を試料として使用し、波長 260nm と 280nm を測定します。また測定値から 260/280nm 比、試料濃度を換算します。
	スペクトル	2～5 μL の核酸またはタンパク質を試料として使用し、波長 240～320nm (2nm 間隔) のスペクトルを測定します。

主な仕様

製品名	WSL-2300 Phelios AL
測定方式	吸光度測定：フォトダイオード 200～999nm 発光測定：光電子増倍管 300～700nm (極大 420nm)
波長分離方式	モノクロメータ (1nm ステップ)
測定タイプ	吸光度 (ABS) 発光 (LUMI)
検出感度	吸光度測定：0～4.0 O.D. 発光測定：10 ⁻¹⁸ mole ATP (ダイナミックレンジ > 8 桁)
計測容器	マイクロプレート 6 / 12 / 24 / 48 / 96 / 384 ウェル対応 Nano Volume Plate 3×8 (24 検体)
光源	キセノン (吸光度測定用)
攪拌機能	あり：0～180 秒 (2 段階スピード)
対応 OS	Windows11/10 (64bit)
寸法・質量	335 (W) × 305 (D) × 232mm (H) ・ 7.0 kg
電源	DC24V 40W AC アダプタ 入力：AC100～240V 50/60Hz 140VA 出力：DC24V 65W

Kronos Dio / KronoAnalyzer



「**クロノス Dio**」は35mmディッシュで細胞を培養しながらルシフェラーゼアッセイを利用した生細胞のリアルタイムモニタリング計測が可能なルミノメータです。3色ルシフェラーゼを用いたルシフェラーゼアッセイや刺激応答計測などが可能です。

「**KronoAnalyzer**」はクロノスシリーズで得られた計測データの解析用ソフトウェアです。データの比較や重ね合わせ、ピーク/トリムやリズム周期の数値化が可能です。



価格

商品コード	型式	製品名	入数	価格（税別）
3510125		AB-2550CP クロノス Dio クロノス Dio 本体	1 式	2,576,000円 通常価格3,220,000円
3510119		AB-2550A-CP クロノス Dio ALL IN ONE クロノス Dio 本体・制御用ソフトウェア・制御用 Windows PC・KronoAnalyzer	1 式	3,208,000円 通常価格4,010,000円
3510155		KronoAnalyzer	1 式	210,000円 通常価格300,000円

※「KronoAnalyzer」は、クロノスシリーズと同時購入、または、クロノスユーザーへの特別価格です。別途据付調整技術料が必要です。

システム構成

型式	AB-2550CP	AB-2550A-CP
クロノス Dio 本体	○	○
制御用ソフトウェア	OPTION	○
制御用 WindowsPC	OPTION	○
KronoAnalyzer データ解析ソフトウェア	OPTION	○

※制御 PC を別途ご用意いただく場合、必要な仕様についてアトー株式会社へお問い合わせください。

アプリケーション

- リアルタイムレポータージーンアッセイ
転写因子活性
時計遺伝子（時間薬理学）
遺伝子発現挙動（遺伝子導入試験、RNAi 等）
- さまざまな細胞応答の解析
薬物刺激応答（抗ガン剤、DDS 等）
ストレス応答（ホルモン、炎症、抗酸化等）
細胞毒性評価
- シグナル伝達系の解析
シグナル伝達系（Ca 濃度変化等）
アポトーシス現象

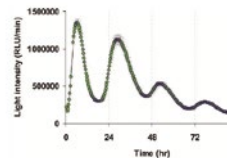
	生物発光	蛍光
プローブ	ルシフェラーゼ、クオアレスチン、fLuc	GFP、YFP、RFP、mCherry
光の発起	酵素基質（サブストラット） 励起光は必要ない	濾光器など不要 励起光が必要
検出	バックグラウンドが低い 定量的な検出に優れている DNA損傷が低い 細胞へのダメージが少ない 高濃度の細胞に適用できる	検出感度が低い 検出感度が高い 細胞毒性が高い 細胞死による細胞ダメージ
知所	検出感度が低い 検出感度が高い	バックグラウンドが高い 励起光による細胞ダメージ 光毒性がある

① 標準的検出
長時間の細胞内発光

② 細胞内存在酵素
長時間の細胞内発光

生細胞のリアルタイムレポーターアッセイ

Bmal1プロモーターの下流にルシフェラーゼcDNAを挿入した発現ベクターを、35mmディッシュに播種したマウス由来繊維母細胞NIH3T3にリポフェクション法により導入しました。Dexamethasoneで刺激後、10%FBS、200μM D-ルシフェリンカリウムを含有DMEM培地に交換し、クロノスDioにて37℃で4日間発光測定した結果です（1分間の発光積算値）。



<データに提供>
産業技術総合研究所 健康工学研究部門
セルダイナミクス研究グループ 中島芳浩 先生

主な仕様

製品名	AB-2550 クロノス Dio
検出器	光電子増倍管 350 ~ 670nm
測定容器	Φ 35mm 培養ディッシュ / 8 サンプル
培養条件	庫内温度 20 ~ 45℃ (1℃ステップ) CO ₂ 濃度制御 5% 加湿用スポンジ
計測方法	インターバル 計測時間: 1 ~ 60 秒 / 1 ~ 60 分
色分離計測	最大 3色まで分離計測が可能
制御	専用ソフトウェア WindowsPC OS: Windows11/10 (64bit)
寸法・質量	280 (W) × 400 (D) × 330mm (H) ・ 16.0 kg
電源	AC100V ~ 240V 50/60Hz 75W

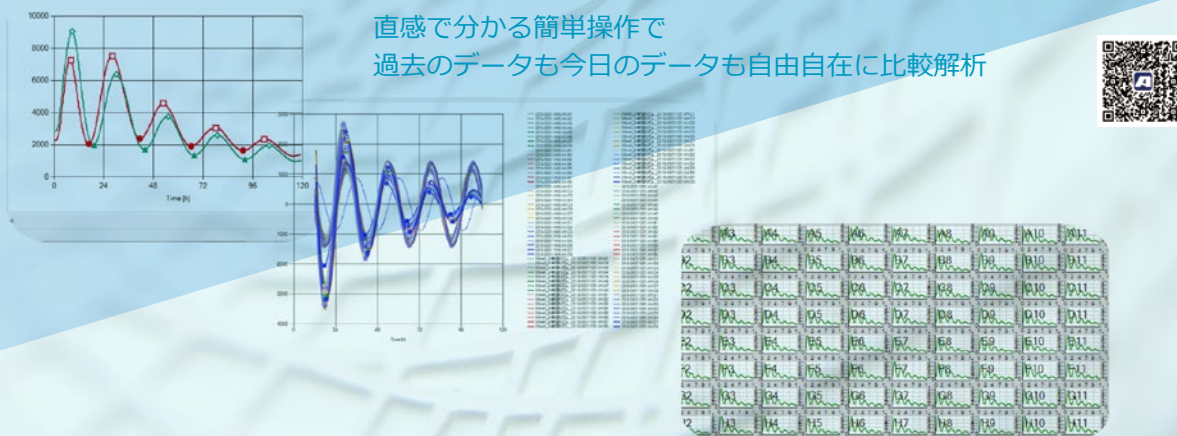
REAL-TIME LUMINESCENCE MEASUREMENT SYSTEM

KronoAnalyzer

Time-series Analysis Software

～生物時計、薬剤応答の経時変化、細胞毒性試験など時系列解析に～

直感で分かる簡単操作で
過去のデータも今日のデータも自由自在に比較解析

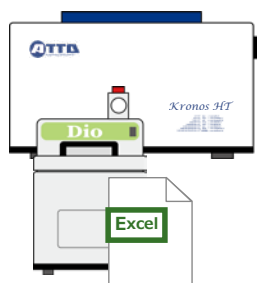


「KronoAnalyzer」は、生物時計、薬剤応答の経時変化、細胞毒性試験など、様々な時系列データやサーカディアンリズムの解析に適した解析ソフトウェアです。アトーのKronosシリーズ（Kronos HT、Kronos Dio）は、この時計遺伝子などの発現をレポーター遺伝子（ルシフェラーゼ）の発光によって経時的にモニタリングするシステムです。KronoAnalyzerは、Kronosシリーズにより取得した時系列データ^{※1}を利用して、ピーク/トラフの時間や値の抽出、周期 (Period)、頂点位相 (Acrophase)、振幅 (Amplitude)^{※2}、および平均値・標準偏差・変動係数など基本統計データの計算などを実行するソフトウェアです。1つのファイルデータのサンプル間の比較だけでなく、個別に取得した最大3つのファイルからデータを抽出し、グラフの重ね合わせや、比較解析にも適しています。

※1. 時系列データ：同一試料の測定値を連続して取得したデータ。
※2. 周期、頂点位相、振幅は、デトレンド処理後に、算出します。

Analysis Flow

データファイル



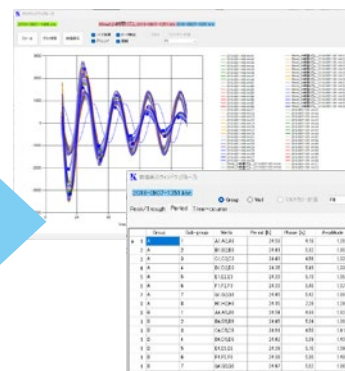
データ処理設定



グループ設定



解析結果



- Kronosシリーズ測定データ (kht, dtl形式)
- KronoAnalyzer解析データ (krd形式)
- Excelデータ (テンプレートあり)

- ノイズ処理
- デトレンド[※]設定
- ピーク/トラフ設定
- 周期計算 (コサイン法)
- バックグラウンド減算
- データ処理範囲

- レイアウト
- サンプル名
- 検体数 (n数)
- グループ
- サブグループ
- ブランクウェル

- ピーク/トラフ値
- 周期 (Period)
- 振幅 (Amplitude)
- 頂点位相 (Acrophase)
- 基本統計データ (平均値・標準偏差・変動係数 (CV値) など)

※ リズムに由来しない変動の影響を排除してリズムを抽出する処理

ラピダス ミニスラブ電気泳動槽



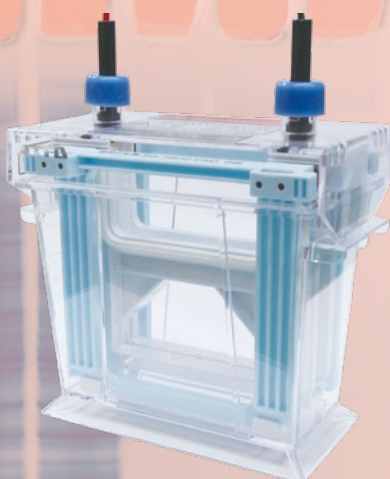
AE-6530PCP

ラピダス ミニスラブ電気泳動槽
(PAGEL 用)



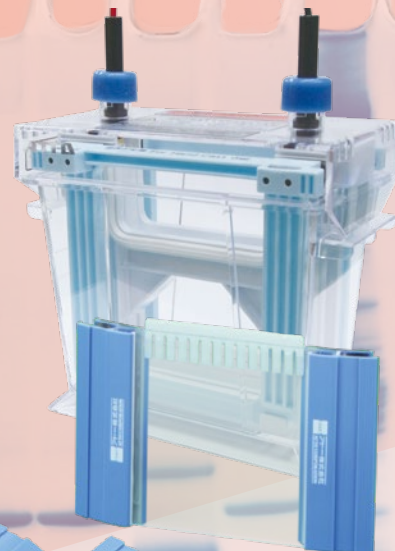
AE-6530MCP

ラピダス ミニスラブ電気泳動槽
(自作ゲル用)



AE-6530MW-CP

ラピダス ミニスラブ電気泳動槽
ゲル作製キット付

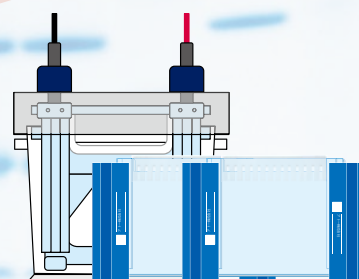
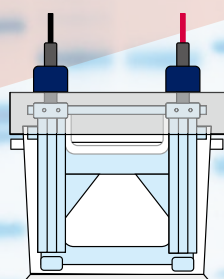
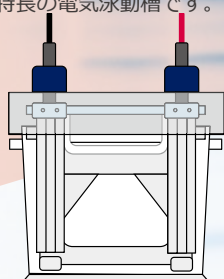


タンパク質や核酸のスラブ型電気泳動槽「ラピダスミニスラブ」シリーズを、60周年感謝の気持ちを含め25% OFFの特別価格で提供いたします。

PAGEL 用：既製ゲル PAGEL シリーズ用プレートホルダー付

自作ゲル用：自作ゲル用プレートホルダー付

簡単なゲル脱着と全面恒温が特長の電気泳動槽です。



製品名	AE-6530PCP	AE-6530MCP	AE-6530MW-CP
使用ゲル	既製ゲルプレート (5mm 厚) サイズ：幅 120mm 高 100mm	自作ゲルプレート (7mm 厚) サイズ：幅 120mm 高 100mm	自作ゲルプレート (7mm 厚) サイズ：幅 120mm 高 100mm
構成	<ul style="list-style-type: none"> AE-6530P 本体 PAEGL 用プレートホルダー リード線 	<ul style="list-style-type: none"> AE-6530M 本体 自作ゲル用プレートホルダー リード線 	<ul style="list-style-type: none"> AE-6530M 本体 自作ゲル用プレートホルダー リード線 AE-6401 ゲル作製キット プレートセット：2組 シールガスカート：2枚 12 検体コウム：2枚 マグネクリップミニ：4個

商品コード	製品名	キャンペーン価格 (税抜)	通常価格 (税抜)
2321903	AE-6530PCP ラピダス ミニスラブ電気泳動槽 (PAGEL 仕様)	39,600 円	52,800 円
2321902	AE-6530MCP ラピダス ミニスラブ電気泳動槽 (自作ゲル仕様)	39,600 円	52,800 円
2321914	AE-6530MW-CP ラピダス ミニスラブ電気泳動装置 (作製キット付)	61,200 円	81,600 円

25% OFF

25% OFF

25% OFF

パジェラン Ace



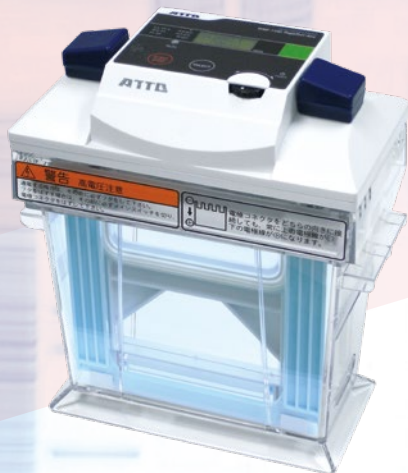
WSE-1150PCP

パジェラン Ace
(PAGEL 仕様)



WSE-1150MCP

パジェラン Ace
(自作ゲル仕様)



WSE-1150MW-CP

パジェラン Ace
ゲル作製キット付

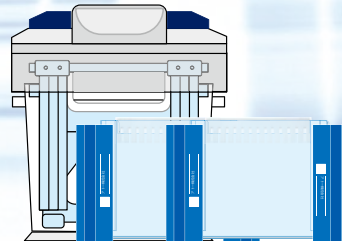
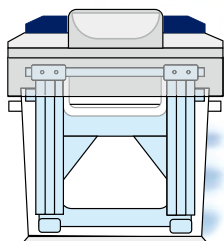
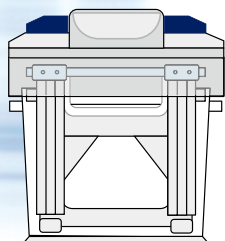


電源と蓋が一体になった電気泳動槽「パジェラン Ace」シリーズを、60周年感謝の気持ちを含め 20% OFF の特別価格で提供いたします。

PAGEL 用：既製ゲル PAGEL シリーズ用プレートホルダー付

自作ゲル用：自作ゲル用プレートホルダー付

高速電気泳動に対応し、ゲル脱着が簡単、全面恒温可能な電気泳動槽です。



製品名	WSE-1150PCP	WSE-1150MCP	WSE-1150MW-CP
使用ゲル	既製ゲルプレート (5mm 厚) サイズ：幅 120mm 高 100mm	自作ゲルプレート (7mm 厚) サイズ：幅 120mm 高 100mm	自作ゲルプレート (7mm 厚) サイズ：幅 120mm 高 100mm
構成	<ul style="list-style-type: none"> WSE-1150P 本体 泳動用電源 PAEGL 用プレートホルダー 	<ul style="list-style-type: none"> WSE-1150M 本体 泳動用電源 自作ゲル用プレートホルダー 	<ul style="list-style-type: none"> WSE-1150M 本体 泳動用電源 自作ゲル用プレートホルダー AE-6401 ゲル作製キット プレートセット：2 組 シールガスケット：2 枚 12 検体コウム：2 枚 マグネクリップミニ：4 個

商品コード	製品名	キャンペーン価格 (税抜)	通常価格 (税抜)
2321672	WSE-1150PCP パジェラン Ace (PAGEL 仕様)	102,400 円	128,000 円
2321652	WSE-1150MCP パジェラン Ace (自作ゲル仕様)	102,400 円	128,000 円
2321653	WSE-1150MW-CP パジェラン Ace (作製キット付)	125,440 円	156,800 円

20% OFF

20% OFF

20% OFF

マイパワーII 300 / 500



8135



8155

AE-8135CP マイパワーII 300

0.74kg

~ 400mA

~ 300V



AE-8155CP マイパワーII 500

0.74kg

~ 200mA

~ 500V



小型・軽量でありながら、電気泳動からプロットングまで幅広い用途に使用可能な電気泳動用電源「マイパワーII」シリーズを、60周年感謝の気持ちを込め25% OFFの特別価格で提供いたします。

マイパワーII 300 : 400mAまで出力可能なのでセミドライプロットング、SDS-PAGEに利用可能です。

マイパワーII 500 : 500Vまで出力可能なので中型スラブゲル電気泳動槽でSDS-PAGEが可能です。

幅74mm、奥行170mm、高さ170mmのコンパクトサイズと0.74kgの軽量ボディ、ポップなデザインが特長です。



製品名	AE-8135CP	AE-8155CP
出力設定	電圧 : 1 ~ 300V 電流 : 1 ~ 400mA (Max50W)	電圧 : 1 ~ 500V 電流 : 1 ~ 200mA (Max25W)
主な用途	<ul style="list-style-type: none"> ・SDS-PAGE ・プロットング ・アガロースゲル電気泳動 	<ul style="list-style-type: none"> ・SDS-PAGE ・等電点電気泳動

商品コード	製品名	キャンペーン価格 (税抜)	通常価格 (税抜)
2311178	AE-8135CP マイパワーII 300	69,600 円	92,800 円
2311188	AE-8155CP マイパワーII 500	58,500 円	78,000 円

25%
OFF25%
OFF

ラピダス ミニスラブ電気泳動槽



WSE-1165CP
ラピダス ミニスラブ電気泳動槽

WSE-1165W-CP
ラピダス ミニスラブ電気泳動槽 (作製キット付)



用途

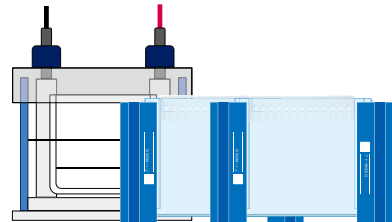
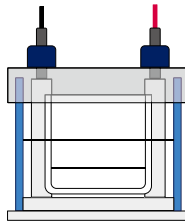
- ・ 自作 / 既製ゲル両方対応
- ・ 他社ゲル使用可能*
- ・ スラブ電気泳動
- ・ SDS-PAGE や Native PAGE

*詳細はお問い合わせください。

特長

- ・ 9 × 8cm ミニゲル 2 枚
- ・ 泳動時間：20 分～ 90 分

製品名	WSE-1165CP Rapidas Minislab ラピダス ミニスラブ電気泳動槽
ゲルサイズ	自作ゲル 90 × 80mm 1mm 厚 既製ゲル 90 × 83mm 1mm 厚
泳動枚数	1 ～ 2 枚
本体寸法 (WDH)	165 × 99 × 134mm
質量	0.9kg



製品名	WSE-1165CP	WSE-1165W-CP
使用ゲル	対応プレート (5mm ～ 7mm 厚) サイズ：幅 100 ～ 120mm 高 100mm	対応プレート (5mm ～ 7mm 厚) サイズ：幅 100 ～ 120mm 高 100mm
構成	<ul style="list-style-type: none"> ・ WSE-1165 本体 ・ くさび型プレート押さえ ・ リード線 	<ul style="list-style-type: none"> ・ WSE-1165 本体 ・ くさび型プレート押さえ ・ リード線 ・ AE-6401 ゲル作製キット プレートセット：2 組 シールガスケット：2 枚 12 検体コウム：2 枚 マグネクリップミニ：4 個

商品コード	製品名	キャンペーン価格 (税抜)	通常価格 (税抜)
2322200	WSE-1165CP ラピダス ミニスラブ電気泳動槽	74,800 円	88,000 円
2322204	WSE-1165W-CP ラピダス ミニスラブ電気泳動槽 (作製キット付)	99,280 円	116,800 円

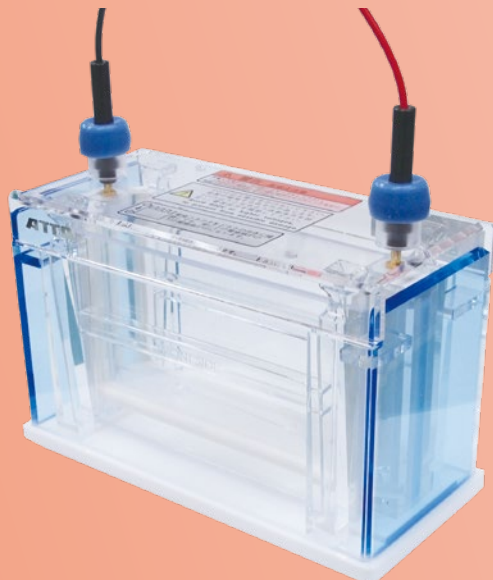
15% OFF

15% OFF

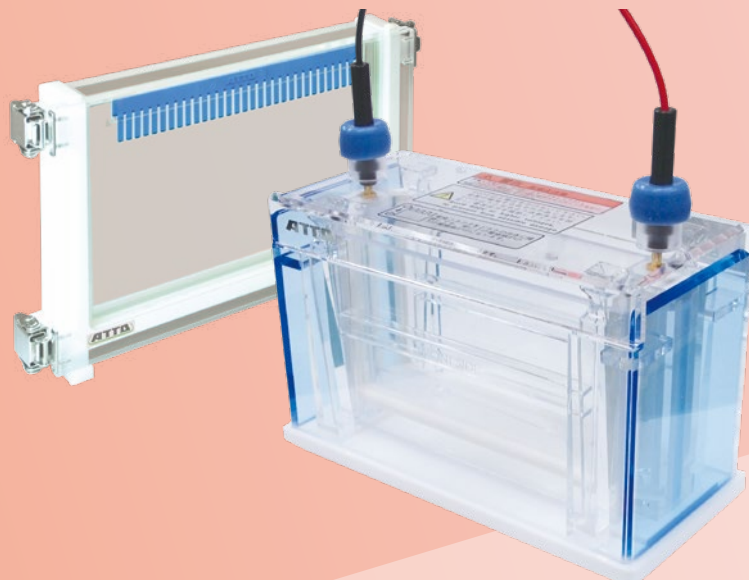
マルチレーンゲル電気泳動槽



WSE-1170CP
マルチレーンゲル電気泳動槽



WSE-1170W-CP
マルチレーンゲル電気泳動槽 (作製器付)



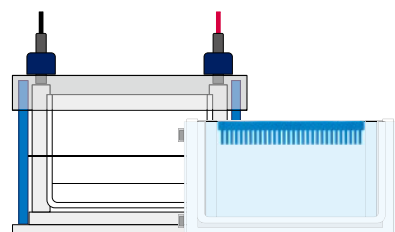
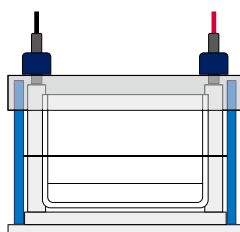
用途

- ・自作 / 既製ゲル両方対応
- ・ワイドスラブ電気泳動
- ・SDS-PAGE や Native PAGE

特長

- ・14 × 8cm ミニゲル 2 枚
- ・泳動時間 : 30 分 ~ 90 分
- ・くさび型プレート押さえ

製品名	WSE-1170CP MultiLaneGEL マルチレーンゲル電気泳動槽
ゲルサイズ	140 × 80mm 1mm 厚 自作ゲル / 既製ゲル m-PAGEL
泳動枚数	1 ~ 2 枚
本体寸法 (WDH)	204 × 98.6 × 130mm
質量	0.95kg



製品名	WSE-1170CP	WSE-1170W-CP
使用ゲル	対応プレート (5mm 厚) サイズ : 幅 160mm 高 100mm	対応プレート (5mm 厚) サイズ : 幅 160mm 高 100mm
構成	<ul style="list-style-type: none"> ・ WSE-1170 本体 ・ くさび型プレート押さえ ・ リード線 	<ul style="list-style-type: none"> ・ WSE-1170 本体 ・ くさび型プレート押さえ ・ リード線 ・ WSE-1195 多連ゲル作製器 WSE-1195 本体 プレートセット : 2 組 30 検体コウム : 2 枚

商品コード	製品名	キャンペーン価格 (税抜)	通常価格 (税抜)	
2322212	WSE-1170CP マルチレーンゲル電気泳動槽	78,200 円	92,000 円	15% OFF
2322213	WSE-1170W-CP マルチレーンゲル電気泳動槽 (作製器付)	133,450 円	157,000 円	15% OFF

ディスクラン Ace



WSE-1510CP ディスクラン Ace



ディスクランAceは「1日で終わる2次元電気泳動」の1次元目、等電点アガロースゲル電気泳動装置です。電源搭載で設定が簡単に行えます。コンパクトサイズ（50mm）とミニサイズ（75mm）ゲルを使用できます。

製品名	WSE-1510CP DiscRun Ace ディスクラン Ace
ゲルサイズ	コンパクト：Φ 2.5mm × 50mm ミニ：Φ 2.5mm × 75mm
泳動枚数	1～8本
タイマー	0～999min
泳動条件	Step up：50-100-300-600-900V 定電圧：300V/600V/900V
本体寸法 (WDH)	164 × 94 × 193mm
質量	0.81kg
電源 (ACアダプタ)	出力：DC24V 1.5A 入力：AC100～240V 50/60Hz

用途

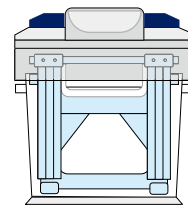
- ・等電点ディスク電気泳動

特長

- ・泳動時間 3.5hr
- ・既製ゲル「AgarGEL」使用可能
- ・コンパクトゲル用（60mm）対応
- ・ミニゲル用（90mm）対応
- ・電源搭載



商品コード	製品名	価格 (税抜)
2394181	1次元目用コンパクトサイズゲル作製キット 1式	15,000円
2394180	1次元目用ミニサイズゲル作製キット 1式	15,000円



製品名	WSE-1510CP
使用ゲル	コンパクト：Φ 2.5mm × 50mm ミニ：Φ 2.5mm × 75mm
構成	<ul style="list-style-type: none"> ・ WSE-1510 本体 ・ ACアダプタ ・ ゲルキャリア ・ アガーゲルトレイ

商品コード	製品名	キャンペーン価格 (税抜)	通常価格 (税抜)
2321781	WSE-1510CP ディスクラン Ace	108,800 円	128,000 円

**15%
OFF**

パワーステーションシリーズ



電源シリーズ

WSE-3100CP
PowerStation Ghibli I



主な用途・特長

- ・高速電気泳動
- ・SDS-PAGE/Native-PAGE
- ・アガロースゲル電気泳動
- ・等電点電気泳動 (IEF)
- ・高速プロットティング
- ・セミドライプロットティング
- ・ウェットプロットティング
- ・簡単なタッチパネル操作

WSE-3200CP
パワーステーションⅢ



主な用途

- ・高速電気泳動
- ・SDS-PAGE/Native-PAGE
- ・アガロースゲル電気泳動
- ・等電点電気泳動 (IEF)

WSE-3500CP
パワーステーション HC



主な用途

- ・高速プロットティング
- ・セミドライプロットティング
- ・ウェットプロットティング

「パワーステーション」シリーズは電気泳動用電源装置のハイエンドモデルです。いずれも高精度な出力制御が可能なデジタル電源装置です。用途や設定条件に合わせて最適な機種を選択してください。

製品名	WSE-3100CP PowerStation Ghibli I	WSE-3200CP パワーステーションⅢ	WSE-3500CP パワーステーション HC
電圧設定	3 ~ 500V	10 ~ 1000V	5 ~ 150V
電流設定	10 ~ 3000mA	1 ~ 500mA	0.01 ~ 3.0A
電力設定	1 ~ 200W	1 ~ 200W	1 ~ 200W
出力端子	4 組	4 組	4 組
タイマー	1 ~ 999min カウントダウン	1 ~ 999min	1 ~ 999min
本体寸法 (WDH)	119 × 417 × 224mm	96 × 325 × 195mm	96 × 325 × 195mm
質量	6.0kg	2.4kg	2.4kg
電源	AC100 ~ 240V 50/60Hz 300VA 以下	AC100 ~ 240V 50/60Hz 300W 以下	AC100 ~ 240V 50/60Hz 300W 以下

商品コード	製品名	キャンペーン価格 (税抜)	通常価格 (税抜)	
2311134	WSE-3100CP PowerStation Ghibli I	210,800 円	248,000 円	15% OFF
2311146	WSE-3200CP パワーステーションⅢ	168,300 円	198,000 円	15% OFF
2311126	WSE-3500CP パワーステーション HC	168,300 円	198,000 円	15% OFF

サブマージ ミニ / マルチ

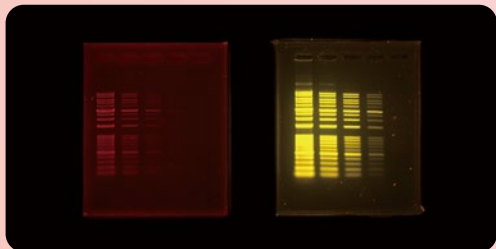


1710



1720

電源搭載 小型アガロースゲル電気泳動装置



核酸（DNA や RNA）のアガロースゲル用サブマージ電気泳動装置です。電源を搭載し、耐熱性ゲルトレイを採用したゲル作製器が付属します。ゲルサイズや検体数、電源設定などご希望の仕様に合った 2 機種からお選びいただけます。

WSE-1720CP サブマージ マルチ

WSE-1710CP サブマージ ミニ



ゲル作製器

特長

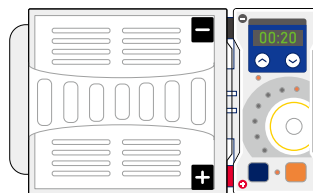
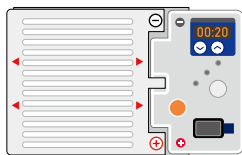
- ・泳動条件 50V/100V/150V
- ・タイマー 1 ~ 99 分
- ・ゲル作製器付
- ・耐熱性ゲルトレイ（紫外線透過タイプ）



ゲル作製器

特長

- ・100 検体 大型ゲル
- ・泳動条件 18V/25V/35V/50V/70V/100V/135V
- ・タイマー 0 ~ 99 時間 59 分
- ・ゲル作製器付
- ・耐熱性ゲルトレイ（紫外線透過タイプ）



製品名	WSE-1710CP	WSE-1720CP
ゲルサイズ	S : 54mm × 60mm (9/5 検体) L : 110mm × 60mm (22/12 検体)	S : 60mm × 60mm (2/3/6/8/11 検体) M : 120mm × 60mm (13/18/25 検体) L : 120mm × 120mm (13/18/25 検体)
構成	<ul style="list-style-type: none"> ・ WSE-1710 泳動槽本体 ・ 泳動用電源 ・ ゲル作製キット ゲルトレイ S : 4 個 L : 2 個 コウム S : 2 枚 L : 2 枚 ゲル作製スタンド S : 1 個 L : 1 個	<ul style="list-style-type: none"> ・ WSE-1720 泳動槽本体 ・ 泳動用電源 ・ ゲル作製キット ゲルトレイ S : 2 個 M : 1 個 L : 1 個 コウム 25/11 : 4 枚 18/8 : 1 枚 13/6 : 1 枚 3/2 : 1 枚 ゲル作製スタンド : 1 個

商品コード	製品名	キャンペーン価格 (税抜)	通常価格 (税抜)
2322105	WSE-1710CP サブマージ ミニ	37,230 円	43,800 円
2322131	WSE-1720CP サブマージ マルチ	54,230 円	63,800 円

15% OFF

15% OFF

ホライズブロット 2M/4M



4025



4045

WSE-4025CP ホライズブロット 2M



用途

- ・セミドライブロットイング

特長

- ・ミニゲル 1～2 枚用

- ・ブロットイングローラー付属

必要な電源装置（最大電流値より）

標準：～400mA（AE-8135 など）

高速：～1A（WSE-3100/3500 など）

ろ紙・膜・ブロットイングキット（オプション）

- ・CB-06A/CB-09A（0.9mm厚）

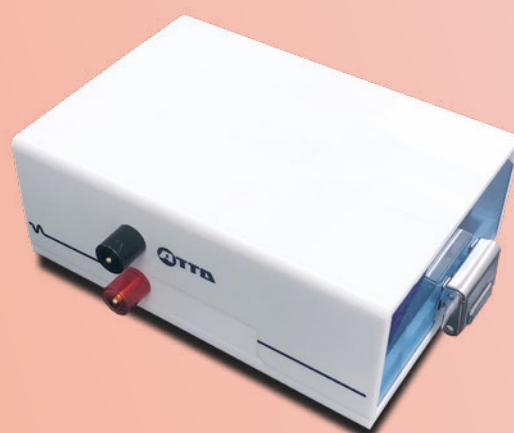
- ・クリアブロット・P+膜：WSE-4050/4051/4054

- ・クリアブロット・P膜：WSE-4060/4061/4064

- ・QBlot kit：全シリーズ

※オプションは1例です。

WSE-4045CP ホライズブロット 4M



用途

- ・セミドライブロットイング

特長

- ・ミニゲル 1～4 枚用

- ・ブロットイングローラー付属

必要な電源装置（最大電流値より）

標準：～800mA（WSE-3100/3500 など）

高速：～2A（WSE-3100/3500 など）

ろ紙・膜・ブロットイングキット（オプション）

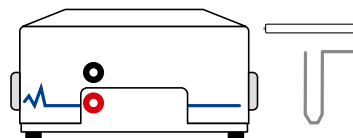
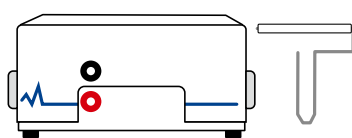
- ・CB-06A/CB-09A/CB-13A/CB-20A（0.9mm厚）

- ・クリアブロット・P+膜：全シリーズ

- ・クリアブロット・P膜：全シリーズ

- ・QBlot kit：全シリーズ

※オプションは1例です。



製品名	WSE-4025CP ホライズブロット 2M	WSE-4045CP ホライズブロット 4M
電極板	+白金チタン - ステンレス	+白金チタン - ステンレス
最大転写サイズ	205 × 100mm	205 × 200mm
本体寸法 (WDH)	246 × 145 × 92mm	246 × 235 × 92mm
質量	1.8kg	3.0kg
転写枚数	ミニゲル：2枚 コンパクトゲル：3枚	ミニゲル：4枚 コンパクトゲル：6枚
構成	・WSE-4025本体 ・リード線 ・ブロットイングローラー	・WSE-4045本体 ・リード線 ・ブロットイングローラー

商品コード	製品名	キャンペーン価格 (税抜)	通常価格 (税抜)
2322468	WSE-4025CP ホライズブロット 2M	108,800 円	128,000 円
2322478	WSE-4045CP ホライズブロット 4M	142,800 円	168,000 円

15%
OFF

15%
OFF



BLOTTING APPARATUS

パワードブロット Ace/2M



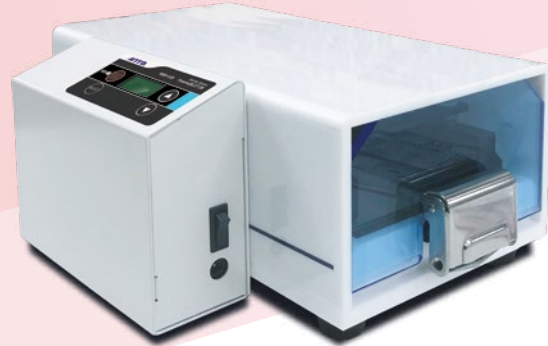
4115



4125

WSE-4115CP パワードブロット Ace

WSE-4125CP パワードブロット 2M



用途

- ・セミドライブロットング

特長

- ・ミニゲル 1 枚用
- ・高速ブロットング対応 (RAPID : 5 ~ 10 分)
- ・高分子ブロットング対応 (RAPID : ~ 60 分)
- ・ブロットングローラー付属

ろ紙・膜・ブロットングキット (オプション)

- ・CB-06A/CB-09A (0.9mm 厚)
- ・クリアブロット・P+ 膜 : WSE-4050/4051
- ・クリアブロット・P 膜 : WSE-4060/4061
- ・QBlot kit : WSE-4056/4057

※オプションは 1 例です。

用途

- ・セミドライブロットング

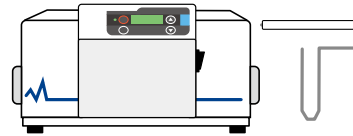
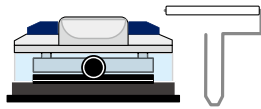
特長

- ・ミニゲル 1 ~ 2 枚用
- ・高速ブロットング対応 (RAPID : 5 ~ 10 分)
- ・高分子ブロットング対応 (RAPID : ~ 60 分)
- ・ブロットングローラー付属

ろ紙・膜・ブロットングキット (オプション)

- ・CB-06A/CB-09A (0.9mm 厚)
- ・クリアブロット・P+ 膜 : WSE-4050/4051/4054
- ・クリアブロット・P 膜 : WSE-4060/4061/4064
- ・QBlot kit : 全シリーズ

※オプションは 1 例です。



製品名	WSE-4115CP パワードブロット Ace	WSE-4125CP パワードブロット 2M
電極板	+白金チタン -ステンレス	+白金チタン -ステンレス
最大転写サイズ	95 × 98mm	205 × 100mm
モード	標準 : 12V 定電圧 (STD) 高速 : 24V 定電圧 (RAPID)	標準 : 12V 定電圧 (STD) 高速 : 24V 定電圧 (RAPID)
タイマー	1 ~ 250min	1 ~ 250min
本体寸法 (WDH)	170 × 120 × 107mm	246 × 186 × 114mm
質量	0.77kg	2.1kg
電源 (AC アダプタ)	出力 : DC24V ・ 1.5A 入力 : AC100 ~ 240V 50/60Hz 26W	出力 : DC24V ・ 1.5A 入力 : AC100 ~ 240V 50/60Hz 26W
転写枚数	ミニゲル : 1 枚 コンパクトゲル : 1 枚	ミニゲル : 2 枚 コンパクトゲル : 3 枚
構成	・ WSE-4115 本体 ・ 転写用電源 (AC アダプタ) ・ ブロットングローラー	・ WSE-4125 本体 ・ 転写用電源 (AC アダプタ) ・ ブロットングローラー

商品コード	製品名	キャンペーン価格 (税抜)	通常価格 (税抜)
2322495	WSE-4115CP パワードブロット Ace	125,800 円	148,000 円
2322498	WSE-4125CP パワードブロット 2M	185,300 円	218,000 円

15% OFF

15% OFF

MyMiniBLOCK MyMiniBLOCK C&H

BLOCK INCUBATOR



2610



2615

WSC-2610CP MyMiniBLOCK

WSC-2615CP MyMiniBLOCK C&H



用途

- ・電気泳動サンプル調製
- ・酵素反応
- ・加温実験

特長

- ・小型軽量のハンディタイプ
- ・室温 +5℃～100℃
- ・専用ブロック7種類 (別売)

用途

- ・電気泳動サンプル調製
- ・酵素反応
- ・DNA/RNAの変性や反応
- ・大腸菌のトランスフォーメーション
- ・溶液の加熱・冷却・恒温

特長

- ・小型軽量のハンディタイプ
- ・0℃～100℃
- ・専用ブロック7種類 (別売)



ブロック別売



ブロック別売

別売のブロックは各製品のWEBサイトでラインナップ、価格をご確認ください。

製品名	WSC-2610CP MyMiniBLOCK マイミニブロック	WSC-2615CP MyMiniBLOCK C&H マイミニブロック C&H
温度範囲	室温 +5℃～100℃	0℃～100℃
タイマー	0～999 (sec or min)	0～999 (sec or min)
プログラム	9 ファイル / 各 2 ステップ	9 ファイル / 各 2 ステップ
温度精度	± 0.5℃ (チューブ内液温)	100℃±0.5℃ 40℃±0.3℃
加温速度	20℃→100℃ 15min 以下	20℃→100℃ 15min 以下 20℃→0℃ 30min 以下
電源 ACアダプタ	DC24V 40W AC100～240V 50/60Hz	DC24V 60W AC100～240V 50/60Hz
本体寸法 (WDH)	120 × 152 × 112mm	123 × 165 × 115mm
質量	0.85kg	1.2kg

商品コード	製品名	キャンペーン価格 (税抜)	通常価格 (税抜)
4002612	WSC-2610CP MyMiniBLOCK	53,380 円	62,800 円
4002617	WSC-2615CP MyMiniBLOCK C&H	89,080 円	104,800 円

15%
OFF

15%
OFF

本装置にブロックは付属しません。別途購入ください。

PowerBLOCK PowerBLOCK Shaker

BLOCK INCUBATOR



2620



2630

WSC-2620CP PowerBLOCK



用途

- ・電気泳動サンプル調製
- ・酵素反応
- ・DNA/RNA の変性や反応
- ・大腸菌のトランスフォーメーション
- ・溶液の加熱・冷却・恒温

特長

- ・温度制御スピードが速い
- ・-5℃～100℃
- ・専用ブロック 15 種類 (別売)

WSC-2630CP PowerBLOCK Shaker



用途

- ・電気泳動サンプル調製
- ・酵素反応
- ・DNA/RNA の変性や反応
- ・大腸菌のトランスフォーメーション
- ・溶液の加熱・冷却・恒温

特長

- ・温度制御 + ミキシング
- ・4℃～100℃
- ・専用ブロック 15 種類 (別売)



ブロック別売



ブロック別売

別売のブロックは各製品の WEB サイトでラインナップ、価格をご確認ください。

製品名	WSC-2620CP PowerBLOCK パワーブロック	WSC-2630CP PowerBLOCK Shaker パワーブロックシェーカー
温度範囲	-5℃～100℃ (室温 20℃ : -10℃～)	4℃～100℃ (室温 20℃ : 0℃～)
タイマー	1min～99h59min	1min～99h59min
プログラム	5 ファイル / 連結可能	5 ファイル / 連結可能
温度精度	≤ ± 0.5℃ (チューブ内液温)	≤ ± 0.5℃ (チューブ内液温)
加温速度	20℃→100℃ 15min 以下	20℃→100℃ 15min 以下
冷却速度	20℃→-5℃ 30min 以下 20℃→-10℃ 30min 以下	100℃→20℃ 15min 以下 室温→室温 - 10℃ 30min 以下
回転速度	-	200～1500rpm
電源	AC100～115V 50/60Hz 200W	AC100～115V 50/60Hz 150W
本体寸法 (WDH)	212 × 300 × 180mm	220 × 300 × 170mm
質量	5.0kg	8.5kg

商品コード	製品名	キャンペーン価格 (税抜)	通常価格 (税抜)
4002622	WSC-2620CP PowerBLOCK	134,300 円	158,000 円
4002632	WSC-2630CP PowerBLOCK Shaker	253,300 円	298,000 円

15%
OFF

15%
OFF

本装置にブロックは付属しません。別途購入ください。

Campaign Period October 23, 2024 - February 28, 2025

MyMiniSpin MyMiniVortex



2700



2800

WSC-2700CP MyMiniSpin

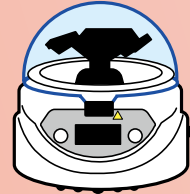


用途

- ・ 0.2/0.5/1.5/2.0mL チューブの遠心

特長

- ・ 小型軽量
- ・ 4種のチューブを遠心可能
- ・ タイマー付き
- ・ カバーの開閉で ON/OFF 制御



製品名	WSC-2700CP MyMiniSpin マイミニスピ
最大回転数	6000rpm (2300 × g)
タイマー	1秒～ 9999分
電源	AC100V 50/60Hz 45W
本体寸法 (WDH)	156 × 176 × 121mm
質量	1.6kg

商品コード	製品名	キャンペーン価格 (税抜)	通常価格 (税抜)
4002701	WSC-2700CP MyMiniSpin	46,750 円	55,000 円

15%
OFF

WSC-2800CP MyMiniVortex

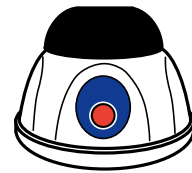


用途

- ・ 1.5/15/50mL チューブの攪拌

特長

- ・ 小型軽量
- ・ 最大 50mL チューブも攪拌可能
- ・ タッチによる運転
- ・ ボタンを押して連続運転



製品名	WSC-2800CP MyMiniVortex マイミニボルテックス
最大回転数	4000rpm
モード	タッチで運転 / ボタンで連続運転
回転軌道	4.5mm
攪拌可能液量	最大 50mL
電源	AC100 ~ 240V 50/60Hz 0.3A
本体寸法 (WDH)	110 × 110 × 86mm
質量	1.1kg

商品コード	製品名	キャンペーン価格 (税抜)	通常価格 (税抜)
4002801	WSC-2800CP MyMiniVortex	35,530 円	41,800 円

15%
OFF

ローテーター atto シーソーシェーカー atto

ROTATOR & SHAKER

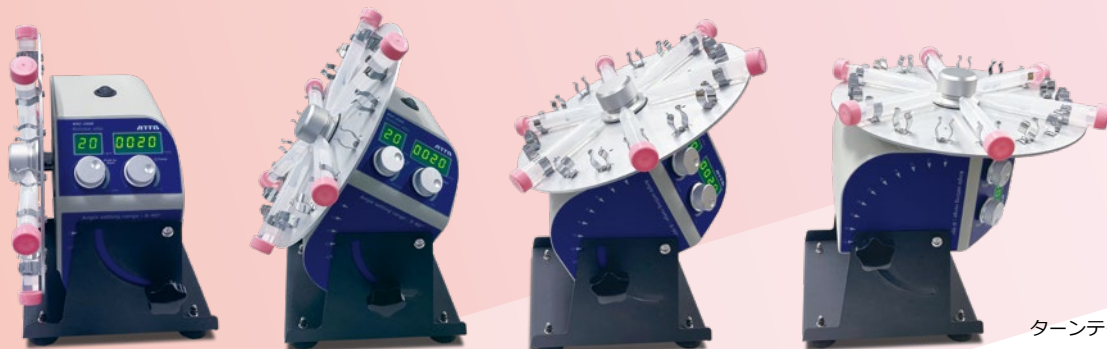


2900



2400

WSC-2900CP ローテーター atto



ターンテーブル別売

用途

- ・ DNA やタンパク質のサンプル抽出
- ・ 培養用ミキシング
- ・ 免疫沈降

特長

- ・ 1.5mL エッペンチューブ対応
- ・ 15mL/50mL コニカルチューブ対応
- ・ 4 種類のターンテーブル (オプション)
- ・ アングル調整 0° ~ 90° (垂直 ~ 水平)
- ・ 積層ホルダーを使用し 2 段重ね可能 (オプション)

チューブを懸架するターンテーブル 4 種類と 2 段重ね用積層ホルダーは付属しません。ターンテーブルの詳細は WEB サイトからご確認ください。

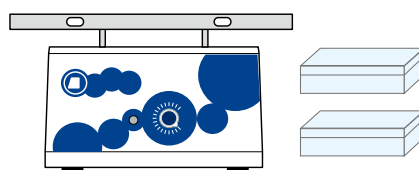
製品名	WSC-2900CP ローテーター atto
回転数	10 ~ 80rpm
アングル調整範囲	0° ~ 90°
タイマー	1 ~ 9999min
ターンテーブル (オプション)	A : 50mL コニカルチューブ × 10 本 B : 15mL コニカルチューブ × 18 本 C : 1.5mL エッペンチューブ × 64 本 E : 50mL × 10 本 / 15mL × 10 本 / 1.5mL × 30 本 ※積層ホルダーで 2 段重ね可能
電源	AC100V 50/60Hz 35W
本体寸法 (WDH)	206 × 260 × 300mm
質量	4.5kg

商品コード	製品名	キャンペーン価格 (税抜)	通常価格 (税抜)
4002901	WSC-2900CP ローテーター atto	78,880 円	92,800 円

15%
OFF

本装置にターンテーブルは付属しません。別途購入ください。

WSC-2400CP シーソーシェーカー atto



用途

- ・ ゲル染色
- ・ 抗原抗体反応
- ・ 転写膜洗浄

特長

- ・ 効率の高いシーソー式振とう
- ・ 振とう台 約 30 × 20cm
- ・ 振とう台 2 段可能 (オプション)
- ・ スチロールケース 2 個付
- ・ 滑りにくいシート付

製品名	WSC-2400CP シーソーシェーカー atto
振とう速度	0 ~ 48rpm
振とう台寸法 (WDH)	309 × 202mm 許容負荷重量 : 3.0kg
本体寸法 (WDH)	312 × 205 × 175.2mm
質量	4.7kg
電源	AC100 ~ 120V 50/60Hz 5W
振とう台寸法	309 × 202mm
構成	・ WSC-2400 本体 ・ スティックシート (滑り止め) ・ スチロールケース

商品コード	製品名	キャンペーン価格 (税抜)	通常価格 (税抜)
2312201	WSC-2400CP シーソーシェーカー atto	125,800 円	148,000 円

15%
OFF

ご用命は下記販売店までお問合せください。

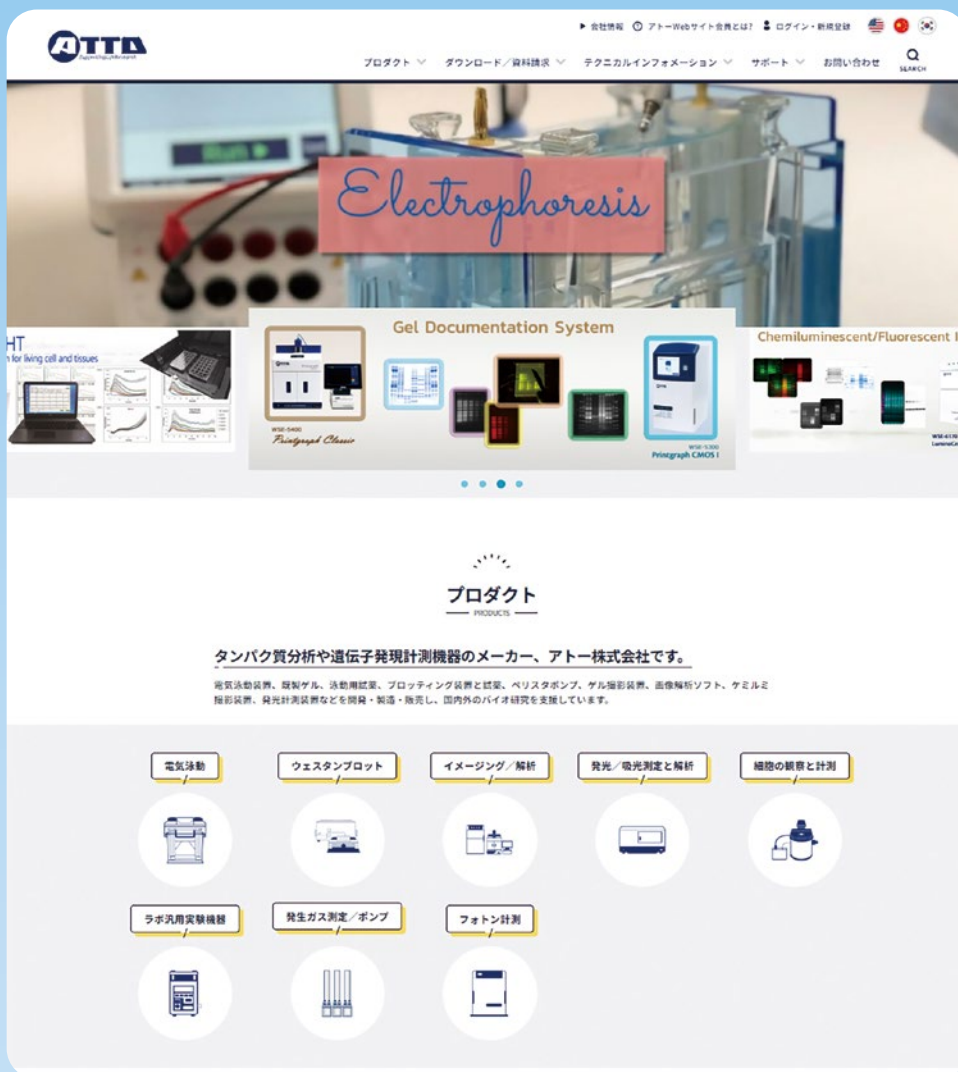


ATTO WEBサイト リニューアル！

アトー株式会社の製品情報、テクニカルインフォメーション資料、イベント情報などを発信しているWEBサイトが2024年6月にリニューアルオープンしました！

- カテゴリからプロダクトへGO！
- テクニカルインフォメーション
- ダウンロード資料
- 製品ページのリニューアル
- 動画ページの拡充

ぜひ新しいWEBサイトにお越しください。



アトー株式会社

■東京本社 〒111-0041
■大阪支店 〒530-0044
■技術開発センター 〒110-0016

東京都台東区元浅草3-2-2
大阪市北区東天満2-8-1
若杉センタービル別館5F
東京都台東区台東2-21-6
◆メンテナンスサービス

TEL03-5827-4861 (代表) FAX03-5827-6647
TEL06-6136-1421 (代表) FAX06-6356-3625
TEL03-5818-7560 (代表) FAX03-5818-7563
TEL03-5818-7567 (代表) FAX03-5818-7563

生化学・分子生物学・遺伝子工学研究機器
開発/生産/販売/サービス

URL: <https://www.atto.co.jp/>
お問合せ
WEB会員登録の上、お問い合わせ
フォームをご利用ください。

