

簡単操作、転写後のブロッキング膜を染色、脱色後の抗体反応可

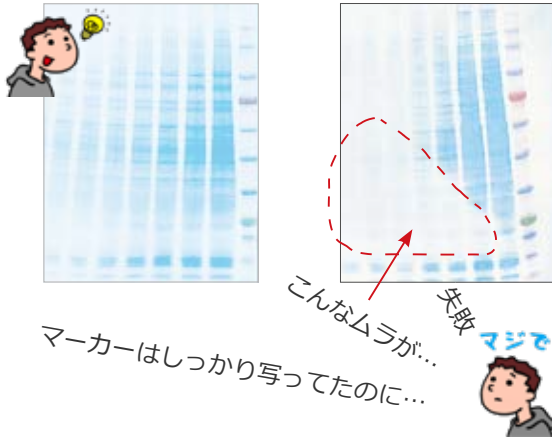
## ウエスタンブロット膜 (タンパク質) 検出用 CBB 染脱色試薬キット

イージーステイン アクア MEM  
WSE-7160 *EzStain Aqua MEM*

離れていてもお届けします！  
アトーからおすすめ製品です！！



### 抗体反応前の転写確認に



- Point**
- (1) 抗体反応前に、転写効率の確認
  - (2) トータルタンパク質の検出可能
  - (3) 短時間で染・脱色が可能 (可逆的染色)  
染色は、1分、脱色は、5分
  - (4) 染色後の膜は、抗体反応に使用可能
  - (5) 高感度  
CBB 染色と同等の検出感度 (数十 ng/band)  
ボンソー S よりも高感度

### 1. 染色した膜の直線性

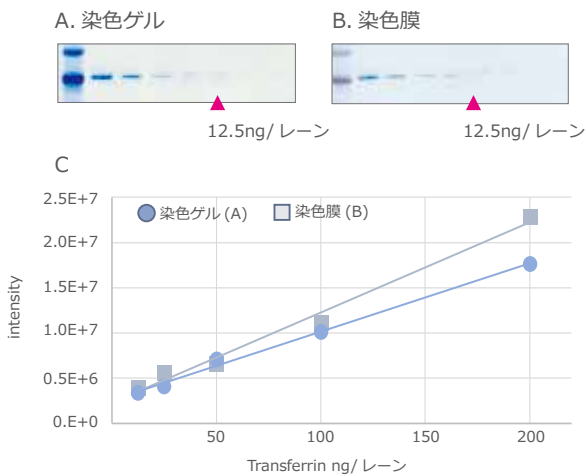


図 A は、ヒトトランスフェリンタンパク質を 200ng/ レーンから 1/2 希釈系列で泳動し、*EzStainAqua* で CBB 染色しました。図 B は、同様に泳動したゲルを PVDF 膜に転写した後に、*EzStainAqua MEM* で染色しました。これらを LuminoGraphIII を用いて撮影し、CS Analyzer 4.0 にて解析しました (C)。このように、*EzStainAqua* と同等レベルまで検出できることが確認できました。

### 2. 染色、未染色での抗体検出

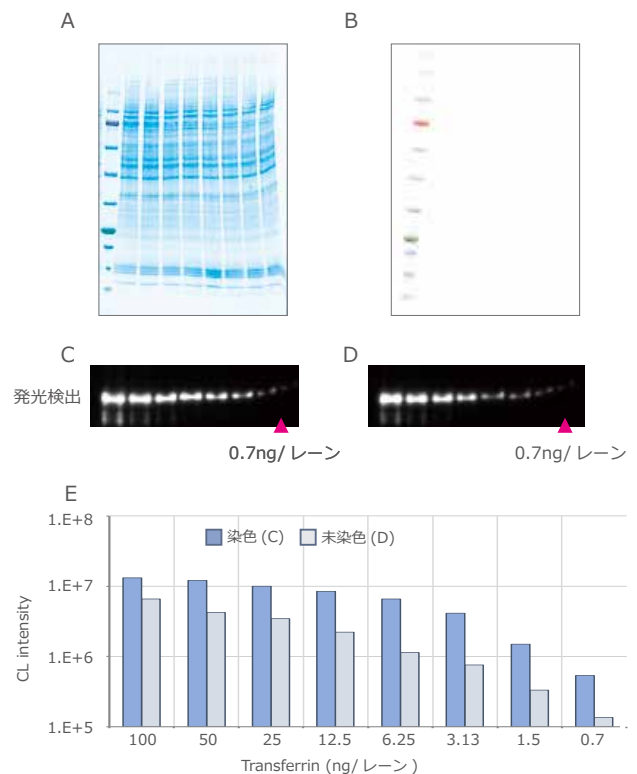


図 A は、転写後の PVDF 膜を、*EzStainAqua MEM* で染色した膜で、図 B は、染色をしていません。サンプルは、100ng/ レーンから 1/2 希釈したヒトトランスフェリンタンパク質と一定量の Hela 細胞抽出液を混合してアプライしました。図 C は、*EzStainAqua MEM* で染色した膜 (A) を完全脱色後に抗体反応をしました。図 D は未染色の膜 (B) を C と同様に抗体反応しました。どちらも、*EzWestLumiOne* で検出した結果です。撮影には、LuminoGraph III を使用し、解析には、CS Analyzer4.0 を用いた結果、どちらも、同じ 0.7ng/ レーンまで検出でき (E)、染色による抗体検出への影響がないことが確認できました。

型式・名称 (コード No.) **WSE-7160 *EzStain Aqua MEM* (2332375)**

構成	Wash	前処理液	500mL
および	Stain	染色液	500mL
容量	de-Stain	脱色液	500mL
	Breach	完全脱色液	500mL



使用前の調製 Stain を除き、メタノールで 1:1 に混合  
\*メタノールは本製品には付属していません。

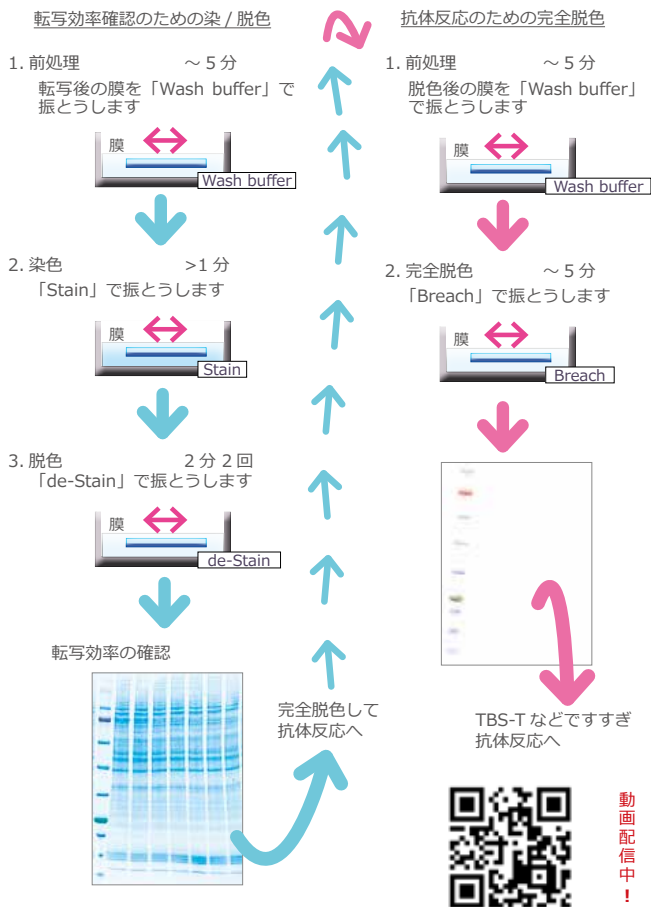
使用量 0.2mL/cm<sup>2</sup>  
~ 25mL ミニゲルサイズ (8.5x9cm) の場合

保存期間 室温 1 年

価格 ¥22,000

### 3. 簡単な操作の流

*EzStainAqua MEM* の使用方法を簡単に示した図です。電気泳動後のゲルを通常の方法で転写し、その転写した膜を染色して、転写効率等を確認します。そのあと、完全脱色操作を行い、ブロッキング反応から抗体反応を行います。



### 4. ノーマライズ

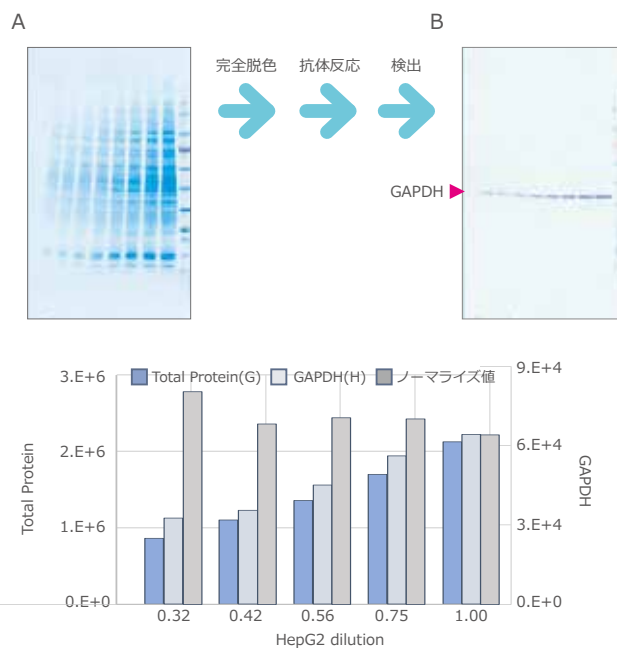
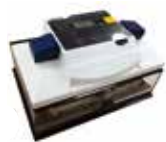


図 A は、泳動後に PVDF 膜に転写し、*EzStainAqua MEM* で染色した膜です。図 B は、B の膜を完全脱色した後に、抗体反応をして *EzwestBlue W* で検出しました。サンプルは、HepG2 細胞抽出液の 3/4 希釈系列を作製しアプライしました。

*EzStainAqua MEM* (図 A) および *EzWestBlue W* (図 B) の結果を、CS Analyzer 4.0 を用いて、解析しました (C)。トータルタンパク質および GAPDH とともに、濃度依存的に推移しています。また、トータルタンパク質によるノーマライズ値も、すべての希釈濃度においてほぼ同じ値を示しており *EzStainAqua MEM* および *EzwestBlue W* を用いて、トータルタンパク質によるノーマライズができることが確認されました。

### 関連製品

電源付きセミドライプロット装置



WSE-4115 パワードプロット Ace  
¥135,300



WSE-4125 パワードプロット 2M  
¥206,800

セミドライプロット装置



WSE-4025 ホライズプロット 2M  
¥123,200



WSE-4045 ホライズプロット 4M  
¥154,000

コード No.	型式	商品名	用途	定価
2332333	WSE-7010	<i>EzLabel FluoroNeo</i>	タンパク質用蛍光ラベリ化&泳動サンプル調整:2000サンプル分 分子量マーカー付	33,000円
2332346	WSE-7020	<i>EzProtein Ladder</i>	SDS-PAGE/ウェスタンプロット用 タンパク質ブレステインマーカー	23,100円
2322443	WSE-4057	<i>QBlot kit M</i>	転写バッファーを含んだフィルター・PVDF膜のトランスファーパック 10回分 サイズ違いあり	18,480円
2332456	WSE-7140	<i>EzWestBlue W</i>	ウェスタンプロット用の HRP 高感度発色基質、200mL	14,080円
2332632	WSE-7110	<i>EzWestLumiOne</i>	Ready-to-use, 1液型のHRP発光検出基質、250mL	12,100円
2332637	WSE-7120S	<i>EzWestLumi plus</i>	高感度検出用、2液型のHRP発光検出基質、50mL×2本	10,780円

本誌記載の価格(税抜き)および製品仕様は予告なく変更する場合がありますので、ご了承ください。最新の情報などに関しましては当社ホームページでご確認ください。



## アトー株式会社

主要製品

- 発光・蛍光イメージングシステム
- 画像解析ソフトウェア
- 電気泳動装置
- 電気泳動関連試薬
- ウェスタンプロット試薬
- ペリスタポンプ
- 細胞培養・観察システム

- 東京本社 〒111-0041 東京都台東区元浅草3-2-2
- 大阪支店 〒530-0044 大阪市北区東天満2-8-1  
若杉センタービル別館 5F
- 技術開発センター 〒110-0016 東京都台東区台東2-21-6  
◆ メンテナンスサービスグループ

生化学・分子生物学・遺伝子工学研究機器  
開発/生産/販売/サービス

- ☎ (03)5827-4861(代表) ☎ (03)5827-6647
- ☎ (06)6136-1421(代表) ☎ (06)6356-3625
- ☎ (03)5818-7560(代表) ☎ (03)5818-7563
- ☎ (03)5818-7567(代表) ☎ (03)5818-7563

■ URL <https://www.atto.co.jp/>

お問い合わせ WEB会員登録の上お問い合わせフォームをご利用ください。

2022.4.20