

WSE-1170 マルチレーンゲル電気泳動槽

WSE-1195 マルチレーンゲル作製器

M-520L m・パジエル

多検体を短時間で電気泳動

論文作成の短時間化・研究費コストダウンに！

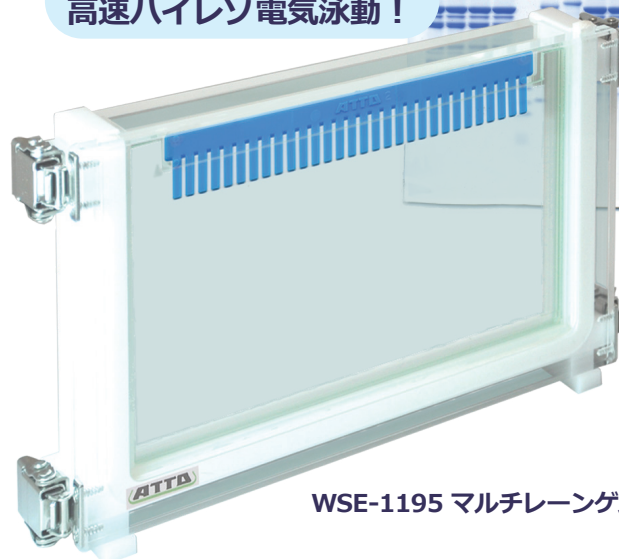


細菌叢の研究など
各種スクリーニングに！

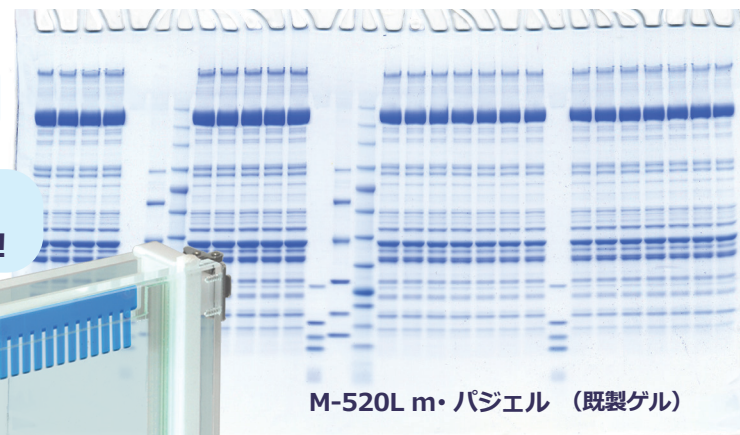
WSE-1170 マルチレーンゲル電気泳動槽

最大 60 検体/ゲル2枚
の試料を同時に泳動可能！

最短35分の
高速ハイレゾ電気泳動！



WSE-1195 マルチレーンゲル作製器



M-520L m・パジエル (既製ゲル)

ゲルサイズ：140 × 80mm

検体数：30 検体/ゲル

DNA 試料も可能

詳細は裏面をご覧ください



「高速ハイレゾ電気泳動」宣言！

「高速ハイレゾ電気泳動」は高速短時間分離 High Speed Separation と高精細分離能 High Resolution を併せ持つ電気泳動法です

「高速ハイレゾ電気泳動」

詳細については、アトー Web サイト <https://www.atto.co.jp/> へ。または弊社までお問合せください。
「高速ハイレゾ電気泳動」は、放熱性に優れた泳動槽と 300V・400mA を出力できる電源装置と
高性能のポリアクリルアミドゲル、SDS-PAGE 用泳動バッファーにて実施します。

WSE-1170 マルチレーンゲル電気泳動槽 & WSE-1195 マルチレーンゲル作製器



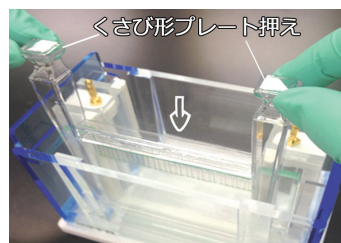
★ アトーのこだわり ★ 泳動槽

- ✓ 30 検体/ゲル 多検体泳動を実現
ミニスラブを2枚並べたイメージで
マルチピペット間隔対応
- ✓ 重厚な安心感「厚アクリル素材」
厚めのアクリル素材で安定・安心 RI 遮断効果もあり
- ✓ 脱ボンミス「極性自動切換え機能」
リード線の+・-に関わらず下部が必ず+陽極に

- ✓ ゲルプレートの「簡単セッティング」
くさび型プレート押えを差し込むだけ
- ✓ 抜群の放熱効果「ガラスプレート両面恒温」
上部/下部バッファによる両面恒温で脱スマイリング
下部バッファ節約仕様(片面恒温)も可能
- ✓ 試料のアプライが容易「前面オープン」
泳動槽正面がクリア
- ✓ 安心の「しっかりシールパッキン」
専用のシールパッキンでバッファ漏れなし

電気泳動槽

WSE-1170 マルチレーンゲル電気泳動槽 (2322210)	
対応泳動プレート	160mm(W)×100mm(L) トータル 5mm厚
ゲルサイズ	140mm(W)×80mm(L)×1mm(T)
同時泳動ゲル数	最大2枚 (1枚でも泳動可能)
検体数・ウェル	30検体/ゲル アプライ量 Max約20μL/ウェル マルチピペット間隔対応
プレート装着	くさび形プレート押えによる押圧方式
プレート恒温	上下部緩衝液により両面恒温
緩衝液容量	最大900mL
泳動槽部極性	極性自動切換え機能(電源接続方向に関わらず上部:陰極、下部:陽極)
安全対策	リード線付き安全カバー
本体寸法・質量	泳動槽部: 204mm(W)×99mm(D)×130mm(H) (突起物、リード線除く) 0.9kg (泳動プレート類、リード線を除く)
標準構成	本体(泳動槽部、プレート押え、安全カバー、リード線)、ダミープレート、取扱説明書
価格	¥92,000
WSE-1170W マルチレーンゲル電気泳動槽 (WSE-1195 ゲル作製器付) (2322211) ¥154,000	



「くさび型プレート押え」を差し込む↓だけの簡単なゲルプレートセッティング



M-520L m-PAGE

ゲル作製器

- ✓ ゲルプレートの「簡単セッティング」
作製器内に重ねて置くだけ
- ✓ 安心の「しっかりパッキン&留め金」
ゲル溶液の漏れなし
- ✓ 最大4枚までゲル作製可能
標準仕様 ゲル2枚を同時に作製可能 別売のガラスプレート、
コウムを準備いただければ最大4枚のゲル作製が可能

ゲル作製器

WSE-1195 マルチレーンゲル作製器 (2393032)	
ゲルサイズ	140mm(W)×80mm(L)×1mm(T)
プレートサイズ	160mm(W)×100mm(L) トータル 5mm厚
同時作製ゲル数	標準2枚 (最大4枚可能)
サンプルアプライ	コウム(1mm厚/30検体) アプライ量 Max20μL/ウェル
標準構成	本体1セット、ガラスプレート2セット、コウム2枚、スペースプレート6枚、 ダミープレート1枚、取扱説明書
価格	¥65,000

※ゲル4枚を作製する場合は別途ガラスプレートセット ML-10 を2セットとコウム ML10-30 (2枚組) をご用意ください
※ゲル1枚を作製する場合は泳動槽付属のダミープレート (WSE-1710) をご利用ください

既製ゲル

- ✓ 今までにない処理能力
30 検体/ゲル 最短 30min の高速泳動可能
- ✓ 高分離・長期寿命の高品質でリーズナブル
高い分離能、使用期限は1年 まとめ買い価格もあり

既製ゲル

M-520L m-PAGEL m-PAGE (2332240)	
ゲルサイズ	140mm(W)×80mm(L)×1mm(T)
プレートサイズ	160mm(W)×100mm(L) トータル 5mm厚
ゲル組成	5~20%グラジエントポリアクリルアミドゲル、Tris-HCl バッファ
サンプルアプライ	コウム(1mm厚/30検体 マイクロピペット間隔対応) アプライ量 Max20μL/ウェル
容量・保存	6枚/箱 冷蔵(5~10℃) 製造より1年
価格(1箱あたり)	¥18,800 2~4箱¥16,800、5~9箱¥16,300、10箱以上¥15,800

★ 関連製品 ★ 電源装置

業界初! タッチパネル式 高性能電源装置



WSE-3100 PowerStation Ghibli I

WSE-3100 (2311130) パワーステーション ギブリエ	
出力	電圧: 0~500V (Max200W) (設定 3~500mA) 電流: 0~3000mA (Max200W) (設定 10~3000mA) 電力: 0~200W (設定 1~200W)
タイマー	1~999min. ON/OFF
表示・操作	カラー液晶 感圧式タッチパネル
設定	Manual 制御入力、Method file 保存済ファイル選択、Easy 目的別ファイ選択
寸法・質量	119(W)×417(D)×224(H)mm 6kg
価格	¥248,000

トランスファーパック

袋から取り出してすぐに
プロット可能
ワイドゲルサイズ
プロット溶液を含んだ膜&シート



WES-4058 QBlot kit W

WSE-4058 (2322447) キュープロットキット W	
構成	Top Stack : 145x85mm 6ℓ ㊦ Bottom Stack : 145x85mm 6ℓ ㊦ Gel Wash Buffer : 100mL 1本
保存	冷蔵 1年
価格	¥19,800

アトー株式会社

主要製品

- 発光・蛍光イメージングシステム
- 画像解析ソフトウェア ● 電気泳動装置
- 電気泳動関連試薬 ● ウエスタンプロット試薬
- ペリスタポンプ ● 細胞培養・観察システム

■ 東京本社 〒111-0041 東京都台東区元浅草3-2-2 ☎(03)5827-4861(代表) ☎(03)5827-6647

■ 大阪支店 〒530-0044 大阪市北区東天満2-8-1 ☎(06)6136-1421(代表) ☎(06)6356-3625
若杉センタービル別館 5F

■ 技術開発センター 〒110-0016 東京都台東区台東2-21-6 ☎(03)5818-7560(代表) ☎(03)5818-7563
◆メンテナンサービスクラブ ☎(03)5818-7567(代表) ☎(03)5818-7563

■ URL <https://www.atto.co.jp/> お問い合わせ WEB会員登録の上お問い合わせフォームをご利用ください。 2023.9.1