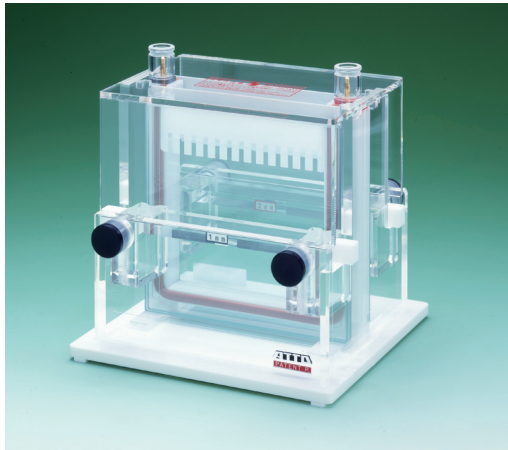


標準サイズ（13×14cmゲル）の スラブ電気泳動槽・ゲル作製器

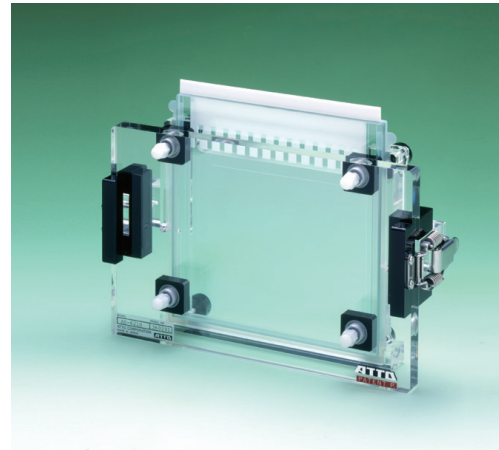
永年の実績を誇るアトーの「スラブ電気泳動シリーズ」標準型！

AE-6220 ラピダス 二連スラブ電気泳動槽
AE-6210 ラピダス スラブゲル作製器



AE-6220 ラピダス 二連スラブ電気泳動槽

泳動プレート・コウムは付属しません。
リード線は付属しています。



AE-6210 ラピダス スラブゲル作製器

ラピダス・二連スラブ電気泳動槽は、中型のスラブゲル電気泳動装置です。ゲルサイズが大きいので、試料アプライ量が多く、泳動距離を長くとれるのでバンドが多いサンプル、分離能を重視する電気泳動に適しています。専用プレートホルダーで簡単に装着できます。

ゲルは、AE-6210ラピダススラブゲル作製器を使用して作製します。初めての方でも漏れなくゲル作製が可能です。

目的・用途

タンパク質の分離・同定、純度確認、分子量推定 等
 精製物・発現タンパク質の確認、PCR産物の確認
 酵素型・遺伝子型判定
 SDS-PAGE、Native-PAGE、DNAのPAGE

PAGE = PolyAcrylamide Gel Electrophoresis

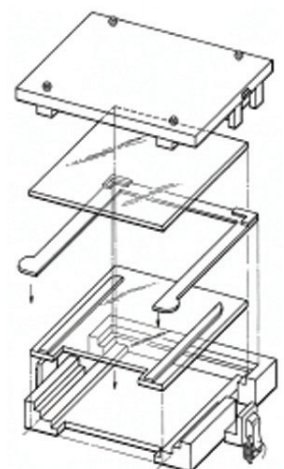
特長

AE-6220 ラピダス 二連スラブ電気泳動槽

- ・最大ゲル2枚まで同時に電気泳動可能
- ・ゲルサイズは13×13.8cmの十分な大きさ
- ・試料のアプライがしやすい前面オープン構造
- ・簡単ゲルプレートセッティング押し圧式「プレートホルダー」
- ・厚めのアクリル素材で採用 RI遮断効果
- ・プレート背面全面恒温で「脱スマイリング」

AE-6210 ラピダス スラブゲル作製器

- ・専用のシールガスケットと装置で簡単セッティング
ガラスプレート、シールガスケットを順番に置くだけ
初めての方でも液漏れなしにゲル作製ができます
- ・ゲル厚0.5~2.0mm（ガラスプレート総厚10.5~12mm）に対応



ラピダススラブゲル作製器 セット図

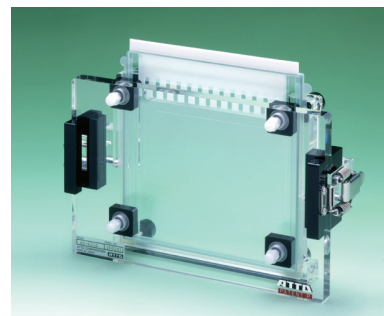
仕様

| 仕様 | AE-6220 ラピダス 二連スラブ電気泳動槽 |
|------------|---|
| ゲル枚数 / サイズ | 1枚または2枚 138×130mm 厚さ1mm (標準) |
| 泳動プレートサイズ | 160×160mm トータル10.5~12mm厚に対応 |
| バッファ容量 | 930mL (下部槽450mL 上部槽480mL) |
| 泳動槽部極性 | リード線を電源に接続時に選択 |
| 安全対策 | リード線付き安全カバー |
| 本体寸法・質量 | 211mm(W)×196mm(D)×205mm(H) (突起除く) 2.3kg |
| 構成部品 | 本体 (泳動槽部、安全カバー、プレートホルダー)、リード線、ダミープレート、取扱説明書 |



AE-6220 ラピダス 二連スラブ電気泳動槽

| 仕様 | AE-6210 ラピダス スラブゲル作製器 |
|------------|---|
| ゲル枚数 / サイズ | 1枚 138×130mm 厚さ1mm (標準) |
| 泳動プレートサイズ | 160×160mm 標準ゲル厚1mm トータル11mm厚 |
| 試料アプライ量 | 12検体コウム (6mm歯幅) 使用時 最大約60μL/ウェル |
| 本体寸法・質量 | 250mm(W)×150mm(D)×80mm(H) (突起除く) 1kg (本体のみガラスプレート除く) |
| 構成部品 | 本体、ガラスプレート (RAB-10、RB-00)、コウム (12検体、1mm厚)、シールガasket RS-01、取扱説明書 |



AE-6210 ラピダス スラブゲル作製器

価格

| コードNo. | 型式・名称 | 数量 | 価格 |
|---------|---|------|----------|
| 2392990 | AE-6220 ラピダス 二連スラブ電気泳動槽 | 1台 | 160,000円 |
| 2392980 | AE-6210 ラピダス スラブゲル作製器 (1mm用ガラスプレートセット・シールガasket・コウム付き) | 1式 | 80,000円 |
| 2392012 | AE-6210X ラピダス スラブゲル作製器 (本体のみ) | 1式 | 問合せ |
| 2392020 | RP-10 泳動プレートセット (1mm用) | 1セット | 12,000円 |
| 2392024 | RP-20 泳動プレートセット (2mm用) | 1セット | 12,000円 |
| 2393081 | RP-075 泳動プレートセット (0.75mm用) | 1セット | 18,000円 |
| 2392031 | RB-00 泳動プレート 2枚組 | 1組 | 6,000円 |
| 2392029 | RAB-10 泳動プレート 2枚組 (1mm用) | 1組 | 15,000円 |
| 2392030 | RAB-20 泳動プレート 2枚組 (2mm用) | 1組 | 15,000円 |
| 2393083 | RAB-075 泳動プレート 2枚組 (0.75mm用) | 1組 | 22,000円 |
| 2392032 | RS-01 シールガasket 3枚組 (1mm用) | 1組 | 7,500円 |
| 2392033 | RS-02 シールガasket 3枚組 (2mm用) | 1組 | 7,500円 |
| 2393087 | RS-075 シールガasket 3枚組 (0.75mm用) | 1組 | 6,930円 |
| 2392061 | RS10-12 スマイリングレスコウム (1mm厚 12検体) | 1枚 | 10,000円 |
| 2392060 | RS10-08 スマイリングレスコウム (1mm厚 8検体) | 1枚 | 10,000円 |
| 2392062 | RS10-20 スマイリングレスコウム (1mm厚 20検体) | 1枚 | 10,000円 |
| 2392064 | RS20-12 スマイリングレスコウム (2mm厚 12検体) | 1枚 | 10,000円 |
| 2393085 | RS075-12 スマイリングレスコウム 2枚組 (0.75mm厚 12検体) | 1組 | 22,000円 |

※その他のゲル厚仕様、検体数の異なるコウム等についてアトーまでお問合せください。

2023.9



アトー株式会社

主要製品

- 発光・蛍光イメージングシステム
- 画像解析ソフトウェア ●電気泳動装置
- 電気泳動関連試薬 ●ウエスタンブロット試薬
- ペリスタポン ●細胞培養・観察システム

- 東京本社 〒111-0041 東京都台東区元浅草3-2-2 ☎(03)5827-4861(代表) ☎(03)5827-6647
- 大阪支店 〒530-0044 大阪市北区東天満2-8-1 ☎(06)6136-1421(代表) ☎(06)6356-3625
若杉センタービル別館 5F
- 技術開発センター 〒110-0016 東京都台東区台東2-21-6 ☎(03)5818-7560(代表) ☎(03)5818-7563
◆メンテナンスサービスグループ ☎(03)5818-7567(代表) ☎(03)5818-7563

■URL <https://www.atto.co.jp/>

お問い合わせ WEB会員登録の上お問い合わせフォームをご利用ください。

生化学・分子生物学・遺伝子工学研究機器
開発/生産/販売/サービス