

# WSE-5300 *Printgraph CMOS I*

2023年9月価格改定版

CMOS 固体撮像素子を搭載して最先端の高解像度・高速レスポンス！



- 6Mega Pixel Image
- 高感度タッチパネル
- 電動ズーム (AF連動)
- 電動フィルター交換
- CyanRed Epi LED光源
- 紫外線照射装置
- 白色透過光源
- USBメモリへ画像保存
- 16bit/8bit TIFF保存
- ゲル切り出し可能
- プリントアウト可能
- 無線制御可能

累計4000台超えの納入実績から  
お客様の声を製品開発コンセプトに反映！  
選び抜いた機能満載

# 高感度ゲル撮影装置「プリントグラフCMOS I」

新製品

6メガピクセル高解像度 CMOS カメラ搭載！

「WSE-5300 Printgraph CMOS I」（プリントグラフCMOS I）

CMOS 技術でも先行中！

## 装置の概要

「WSE-5300 Printgraph CMOS I」は6メガピクセルモノクロCMOSカメラを搭載、静電式タッチパネルを採用し、操作性にこだわったゲル撮影装置です。紫外線照射によるDNAのエチプロ（EtBr）染色ゲルなどの蛍光撮影や、白色透過光源によるSDS-PAGEゲルのCBB染色パターン撮影が容易に行えます。

新開発のLED光源装置「CyanRed Epi」は、切り替え可能な青緑色のCyan（シアン）LEDと赤色のRed LEDを搭載します。Cyan LEDはBlue LEDとGreen LEDの両方の特徴を兼ね備えており、青色可視光で励起する蛍光物質と、緑色可視光で励起する蛍光物質の両方に対応します。BlueLEDでは十分な感度が得られなかったエチプロ（EtBr）染色ゲルも高感度検出が可能です。

撮影データは内部メモリまたはUSBメモリに保存可能です。UP-X898MDハイブリッドグラフィックプリンタを接続すれば、即座に画像をプリントアウト可能です。日付も印字可能です。

累計設置 4000 台超の製品系譜  
デファクトスタンダード

### カメラ

解像度2927×2054  
電動6倍ズームレンズ  
画角最大26×18cm

### タッチパネル

レンズ制御  
シャッタースピード制御  
光源制御  
フィルター交換  
画像保存  
プリントアウト  
セットアップ

### キャビネット

紫外線照射装置  
CyanRed Epi光源  
白色透過光源  
庫内ランプ  
ゲル切り出し対応

### 無線通信

PC・タブレット

### 有線通信

LAN接続

### 電源スイッチ

### USBメモリ

画像保存

### プリンタ

感熱プリンタ  
高速印刷  
低コスト

WSE-5300A Printgraph CMOS I 設置イメージ

## タッチパネル

「WSE-5300 Printgraph CMOS I」はタッチパネル上で各種操作を行います。簡単な操作で高解像度のゲルイメージが取得可能です。各種操作は撮影画像にすぐに反映されます。



### 光源制御

EPIW：庫内灯のON-OFF

UV：紫外線照射装置のON-OFF

その他、接続した光源ごとにON-OFFや色の切り替えを行います。

### レンズ制御

IRIS：絞りを調整することで撮影時の明るさを調整します。

Zoom：撮影サイズを変更します。

Focus：フォーカスは出荷時に調整済みです。厚みのあるサンプルなどフォーカスがずれる場合に調整します。

### フィルター交換

標準で595nmフィルターを装備。

フィルターの追加が可能です。

### 画像保存

Captureボタンで画像を本体メモリまたはUSBメモリに保存します。

形式：16bit TIFF/8bit TIFF/JPEG/BMP

### シャッタースピード制御

5msec~10secまで可変し明るさを調整。

### 画像確認 プリントアウト

保存画像のサムネイル表示や、表示画像のプリントアウトを行います。

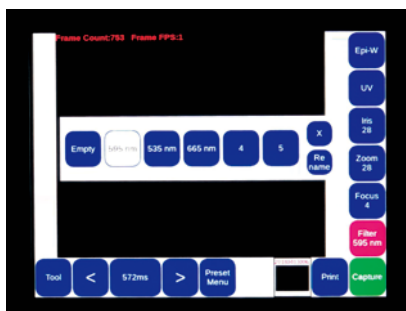
## 撮影条件の保存

よく使うサンプル撮影条件を保存可能



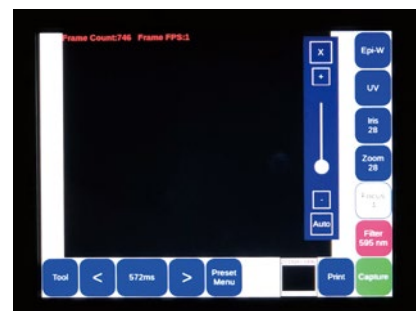
## フィルター交換

6ポジションから選択。写真はオプション装着



## レンズ制御

絞り・ズーム・フォーカス電動操作可能



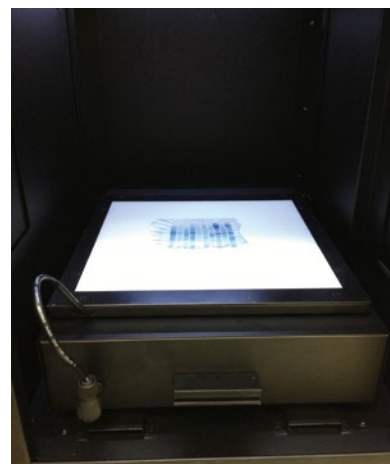
■ 各種光源を使用した撮影



**UV照射による蛍光撮影**

312nmを中心とする紫外線を用いてエチブロなどの蛍光物質を検出可能です。標準装備の595nmフィルターが利用可能です。

※ゲルの撮影は扉を閉じて行います。



**白色透過光源撮影**

SDS-PAGE後のCBB染色ゲルや銀染色ゲルなどを透過型の白色光源を用いて撮影可能です。

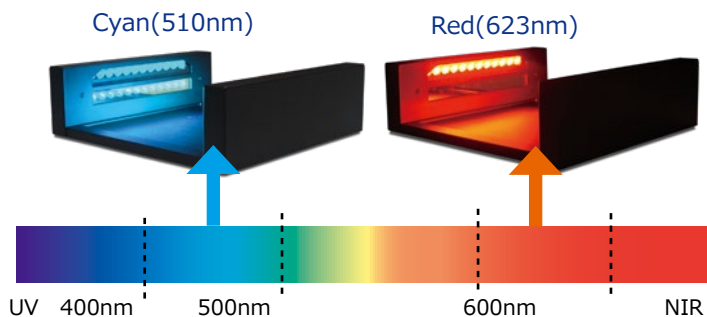
**ゲルの切り出し**

紫外線照射装置など光源はすべてキャビネットの外に引き出せます。UVやLED光源用のオレンジカバーを用いて遮光すればゲルの切り出しが可能です。

新型光源「CyanRed Epi」 脱UVをするなら！

「CyanRed Epi (シアンレッド エピ)」は、中心波長510nmのCyan(シアン)と623nmのRed(レッド)の2色の励起光を照射できます。バックの低いEpi(落射)光源は高いシグナルを得ることが可能です。

CyanLEDは従来のBlueLEDやGreenLEDを用いて検出する蛍光物質も高感度に検出が可能、低バックグラウンドです。RedLEDはCy5やAlexa647などの蛍光をバックグラウンド上昇を抑えつつ検出が可能です(撮影用フィルターはオプション)。



**励起光点灯**

Cyanは下側のLEDが、Redは上側のLEDが点灯します。落射方式のためバックグラウンドが低く高感度検出が可能です。

検出可能な蛍光検出試薬例

励起光波長	蛍光検出試薬
<b>Cyan(シアン)励起</b>	EzFluoroStain DNA(ATTO) EzPreStain DNA&RNA(ATTO) SYBR Green/Safe/Gold MidoriGreen/GelGreen/Gel Red Ethidium Bromide(エチブロ) EzLabel FluoroNeo(ATTO) SYPRO Ruby/Orange Fluorescein(FITC) Flamingo Gel Stain Pro-Q Diamond/Cy3 RFP(Red Fluorescent Protein)
ピーク：510nm 波長470~520nm	
※標準595nmフィルターで撮影可能	
<b>Red(レッド)励起</b>	Cy5/Alexa647 ※「WSE-5200/5300用665nmLPフィルター」が別途必要です。
ピーク：623nm 波長590~640nm	



Cyan点灯



Red点灯

# 仕様・構成・価格

## ■仕様

PrintgraphCMOS I の主要な仕様を下表に示します。

名称	WSE-5300 Printgraph CMOS I
カメラ	高感度モノクロCMOSカメラ (6メガピクセル) 解像度High : 2927×2054 Standard : 1463×1027
データ保存	内部メモリ/USBメモリ 形式 : 16bit TIFF/8bit TIFF/BMP/JPEGから選択
レンズ	モーター駆動式 6倍ズームレンズ (電動 : Iris/Zoom/Focus)
撮影サイズ	45mm×30mm~260mm×180mm
モニター	8インチ 静電タッチ式LCDパネル
フィルター	595nmバンドパスフィルター標準装備 (電動切り替え式/6ポジション)
シャッター	5msec~10sec 飽和検知機能あり (白レベル)
インターフェース	USB端子×3 (背面×2/全面USBメモリ用×1) LAN端子×1 Wi-Fi(無線)
寸法・質量	305(W)×450(D)×620mm(H) ・ 28.0kg (本体のみ)
電源	AC100~240V 50/60Hz 85W

## ■構成

	WSE-5300	UV光源	白色透過光源	CyanRed Epi	プリンタ	価格
WSE-5300UV Printgraph CMOS I UVモデル	●	●	●			121万円
WSE-5300A Printgraph CMOS I ALL IN ONE	●	●	●	●	●	170.5万円
<b>WSE-5300A-CP Printgraph CMOS I ALL IN ONE</b>	●	●	●	●	●	<b>128万円</b>

WSE-5300A-CPはアトーWEB会員限定キャンペーン価格です。

## ■価格

商品コード	型式 名称	入数	価格
2305305	WSE-5300UV Printgraph CMOS I Printgraph CMOS I 本体・UV照射装置・白色透過光源	1 式	1,210,000円
2305310	WSE-5300A Printgraph CMOS I (ALLINONE) Printgraph CMOS I 本体・CyanRed Epi・UV照射装置・白色透過光源・プリンタ	1 式	1,705,000円
2305311	<b>WSE-5300A-CP Printgraph CMOS I</b> Printgraph CMOS I 本体・CyanRed Epi・UV照射装置・白色透過光源・プリンタ	1 式	<b>1,280,000円</b> 通常価格1,705,000円
2305225	WSE-5200/5300 用 CyanRed Epi	1 台	220,000円
2305230	WSE-5200/5300 用 535nmBP フィルター	1 枚	120,000円
2305232	WSE-5200/5300 用 665nmLP フィルター	1 枚	120,000円
2140202	UP-X898MD ハイブリッドグラフィックプリンタ	1 台	275,000円
2140913	UPP-110HG プリンタ用紙 10 巻	10 巻入	30,800円
2195931	ゲルトレイ S (194 × 164mm)	1 個	18,000円
3535037	T-8 M 紫外線照射用ランプ 8W 312nm	1 本	8,800円

WSE-5300A-CPはアトーWEB会員限定キャンペーン価格です。

上記システム価格のほかに「据付調整技術料」が必要です。詳細はお問い合わせください。



# アトー株式会社

生化学・分子生物学・遺伝子工学研究機器  
開発/生産/販売/サービス

主要製品

- 発光・蛍光イメージングシステム
- 画像解析ソフトウェア ●電気泳動装置
- 電気泳動関連試薬 ●ウエスタンブロット試薬
- ペリスタポンプ ●細胞培養・観察システム

- 東京本社 〒111-0041 東京都台東区元浅草3-2-2 ☎(03)5827-4861(代表) ☎(03)5827-6647
- 大阪支店 〒530-0044 大阪市北区東天満2-8-1 ☎(06)6136-1421(代表) ☎(06)6356-3625  
若杉センタービル別館 5F
- 技術開発センター 〒110-0016 東京都台東区台東2-21-6 ☎(03)5818-7560(代表) ☎(03)5818-7563  
◆メンテナンスサービスグループ ☎(03)5818-7567(代表) ☎(03)5818-7563

■URL <http://www.atto.co.jp/> お問い合わせ WEB会員登録の上お問い合わせフォームをご利用ください。