

「EzWestLumiOne」と「EzWestLumi plus」の比較



Western Blotting Chemiluminescent Reagents

WSE-7110
EzWestLumiOne
¥13,800/250mL



WSE-7120S
EzWestLumi plus
¥12,800/50mL×2



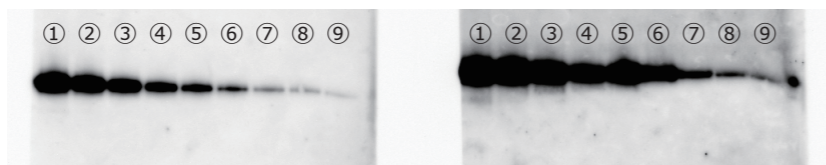
WSE-7120L
EzWestLumi plus
¥42,800/250mL×2

製品	WSE-7110 2332635 EzWestLumiOne	WSE-7120S 2332637 EzWestLumi plus	WSE-7120L 2332638 EzWestLumi plus
容量	250mL×1本	50mL×2本(100mL分)	250mL×2本(500mL分)
使用量	0.05mL/cm ² (5,000cm ² 分)	0.05mL/cm ² (2,000cm ² 分)	0.05mL/cm ² (10,000cm ² 分)
価格	13,800円	12,800円	42,800円
保存	冷蔵 1年間	冷蔵 1年間	冷蔵 1年間
検出感度	++ (pg低域)	+++ (fg中域)	+++ (fg中域)
持続時間	1時間	3時間	3時間
使用方法	Ready to use	2液を等量混合	2液を等量混合
コスト	276円/100cm ²	640円/100cm ²	428円/100cm ²

	WSE-7110 EzWestLumiOne	WSE-7120S/L EzWestLumi plus
使用量	0.05mL/cm ²	←
コスト	276円/100cm ² メンブレン一枚当たりのコストが低い。 10×10cmメンブレン50枚を検出可能。	WSE-7120S : 640円/100cm ² WSE-7120L : 428円/100cm ² WSE-7120Lは10×10cmメンブレン100枚を検出可能な容量。
抗体量	ECLやWest Picoと同じ希釈率で使用可能	EzWestLumiOneよりも少ない抗体量で検出可能
感度	++ (pg低域) 露光時間を長くして感度アップ バックグラウンドが上がりにくい高いS/N	+++ (fg中域) EzWestLumiOneよりも数倍高感度 2次抗体を少なくするとバックグラウンドが減少
使用方法	混合不要なので、ボトルから必要量を取るだけ 少ない溶剂量でもムラになりにくい	一般的な2液同量混合方式 高感度試薬でありながらムラになりにくい バンドの白ぬけがほとんどない

感度比較

LumiOneはバックが低くS/Nが高い。Lumi plusは高感度検出が可能。



EzWestLumiOne

EzWestLumi plus

Sample: Transferrin 500pg/Lane~1/2 dil.
EP : GEL E-R10L, cc250V, 40min
Transfer : FastBlot, cc20V, 3A, 15min
Blocking : EzBlockCAS, 30min, RT
1stAB : 1/4000 dil, 3h, RT
2ndAB : 1/40000 dil, 2~3h, RT

サンプル量(human Transferrin)
①500 pg ②250 pg ③125 pg ④62.5 pg ⑤31.3 pg
⑥15.6 pg ⑦7.8 pg ⑧3.9 pg ⑨2 pg

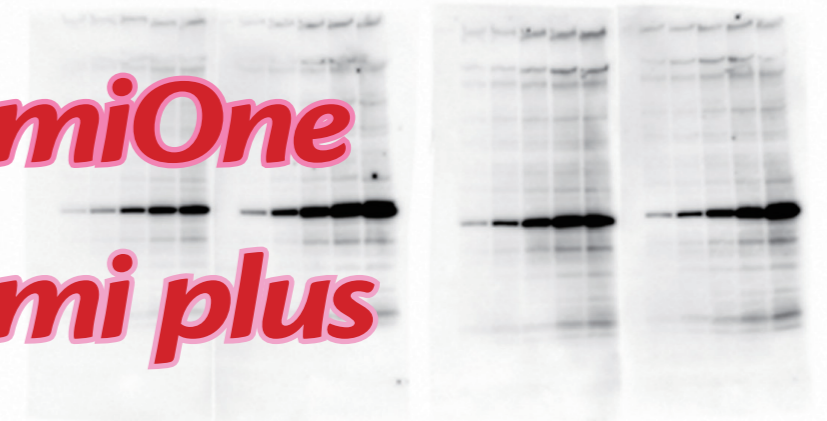
価格改定2023.9

ウエスタンブロットティングのスペシャリスト アトー株式会社

ATTO HRP用発光基質

EzWestLumiOne
イージーウエストルミワン

EzWestLumi plus
イージーウエストルミプラス



EzWestLumiOne

- ・1液タイプ
- ・汎用タイプの発光試薬からの切り替え
→感度アップ
→試薬混合の手間なし
- ・幅広いダイナミックレンジ
- ・発光は1時間安定
→イメージャーで複数回撮影可能
- ・低コスト
→10×10cmメンブレン1枚/276円
(5mL使用時)

EzWestLumi plus

- ・高感度 (fg中域) タイプ
- ・2液混合のスタンダードな使い方
- ・発光は3時間安定
イメージャーで長時間露光も可能
- ・低コスト
→10×10cmメンブレン1枚/428円
(WSE-7120L : 5mL使用時)



ケミルミ検出のコツ

アトーのウエスタンブロットティングに関するノウハウをまとめた資料です。これを読めばウエスタンブロットティングのスキルアップ間違いなし！アトーホームページからダウンロード可能！
https://www.atto.co.jp/download_request/experiment



アトー株式会社



主要製品

- 発光・蛍光イメージングシステム
- 画像解析ソフトウェア ●電気泳動装置
- 電気泳動関連試薬 ●ウエスタンブロット試薬
- ペリスタポンプ ●細胞培養・観察システム

- 東京本社 〒111-0041 東京都台東区元浅草3-2-2 ☎(03)5827-4861(代表) ☎(03)5827-6647
- 大阪支店 〒530-0044 大阪市北区東天満2-8-1 ☎(06)6136-1421(代表) ☎(06)6356-3625
若杉センタービル別館 5F
- 技術開発センター 〒110-0016 東京都台東区台東2-21-6 ☎(03)5818-7560(代表) ☎(03)5818-7563
◆メンテナンスサービスグループ ☎(03)5818-7567(代表) ☎(03)5818-7563

■URL <https://www.atto.co.jp/> お問い合わせ WEB会員登録の上お問い合わせフォームをご利用ください。

「混ぜる」は不要！

コストは上げず感度アップ！

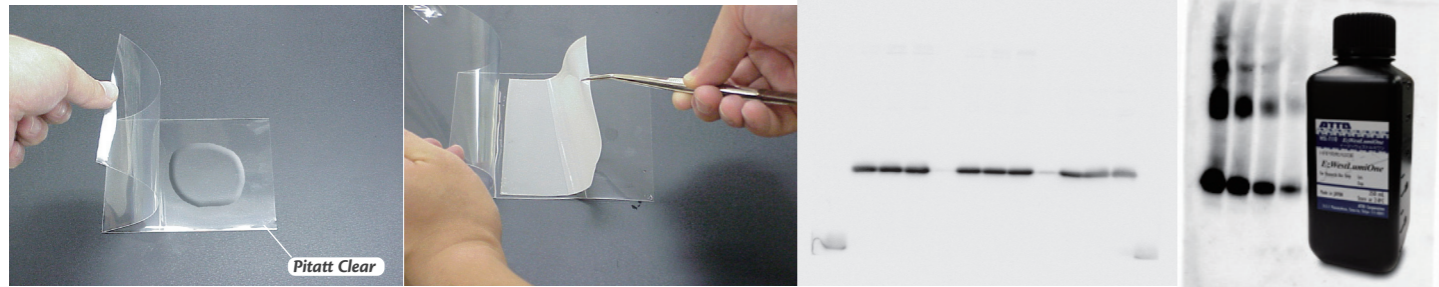
1液タイプの発光基質

分注して、メンブレンに添加するだけで発光検出できます。

① 発光試薬を滴下

② メンブレンを浸す

③ イメージャーで検出



WSE-7110 EzWestLumiOne (イージウエストルミワン)

コード : 2332632	価格 : 13,800円
保存 : 冷蔵 (4~10℃) 1年間 (未開封)	容量 : 250mL (5,000cm ² 分)

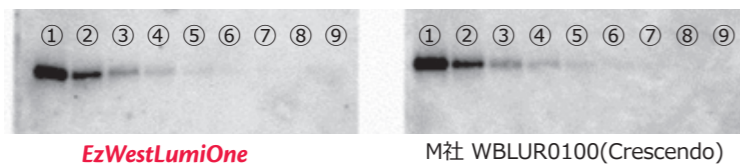
- **プレミックスタイプ**のHRP用発光基質
- 250mLで5,000cm²分使えて**低コスト**
- pg低域の感度
- 発光は1時間持続
- 冷蔵保存 1年間

ゲルやウエスタンブロット膜検出時、シワにならない便利なハンドリング用透明シートです。

	Pitatt Clear (2322433)	Pitatt Clear L ^{New} (2322439)
サイズ	100 × 151mm	130 × 180mm
容量	90 枚入	90 枚入
価格	3,000 円	3,500 円

EzWestLumiOne 他社製品との比較

製品	WSE-7110 EzWestLumiOne	M社 WBLUR0100(Crescendo)	M社 WBLUC0100(Clasico)
容量	250mL×1本	100mL×1本	100mL×1本
使用量	0.05mL/cm² (5,000cm ² 分)	0.1mL/cm ² (1,000cm ² 分)	0.1mL/cm ² (1,000cm ² 分)
価格	13,800円	16,100円	14,900円
保存	冷蔵 1年間	冷蔵 1年間	冷蔵 1年間
検出感度	++ (pg低域)	++ (1~3pg)	+ (~6pg)
持続時間	1時間	1時間	0.5時間
使用方法	Ready to use	Ready to use	Ready to use
コスト	276円/100cm ²	1,610円/100cm ²	1,490円/100cm ²



サンプル量(human Transferrin)
 ①500 pg ②250 pg ③125 pg ④62.5 pg ⑤31.3 pg
 ⑥15.6 pg ⑦7.8 pg ⑧3.9 pg ⑨2 pg

抗体希釈率
 1st : 1/3,000 dil. Anti-human transferrin pAB
 2nd : 1/30,000 dil. HRP-conjugated anti-rb Ig pAB

発光検出比較

human transferrinの希釈系列を電気泳動し、ウエスタンブロットティング、抗体反応後 EzWestLumiOneおよび他社製品で検出しました。いずれも⑨2pgのバンドまで検出可能でした。

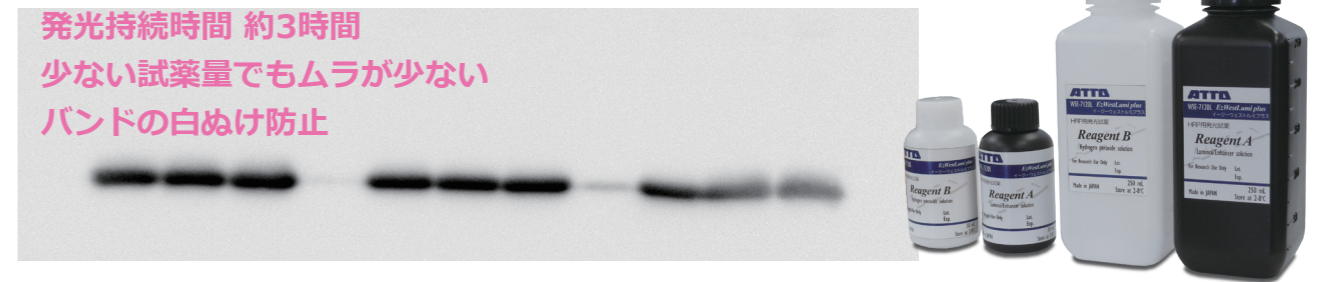
EzWestLumiOneのアドバンテージ
 ・発光試薬の使用量が少ない
 ・発光試薬のコストが少ない
 ・抗体の希釈率を上げられる

高感度発光基質

fg中域の高感度HRP用発光試薬です。

イメージャーに最適な高感度検出可能

発光持続時間 約3時間
 少ない試薬量でもムラが少ない
 バンドの白めけ防止



WSE-7120S EzWestLumi plus (イージウエストルミプラス)

コード : 2332637	価格 : 12,800円
保存 : 冷蔵 (4~10℃) 1年間 (未開封)	容量 : 50mL×2 (2,000cm ² 分)

WSE-7120L EzWestLumi plus (イージウエストルミプラス)

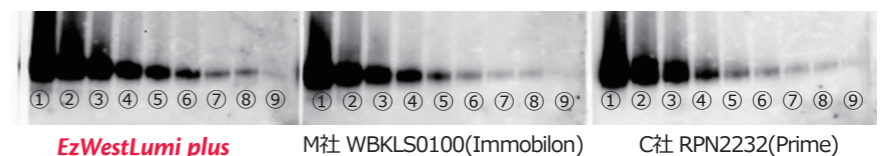
コード : 2332638	価格 : 42,800円
保存 : 冷蔵 (4~10℃) 1年間 (未開封)	容量 : 250mL×2 (10,000cm ² 分)

EzWestLumi plus 他社製品との比較

製品	WSE-7120S EzWestLumi plus	WSE-7120L EzWestLumi plus	M社 WBKLS0100(Immobilon)	C社 RPN2232(Prime)
容量	50mL×2本(100mL分)	250mL×2本(500mL分)	50mL×2本(100mL分)	50mL×2本(100mL分)
使用量	0.05mL/cm² (2,000cm ² 分)	0.05mL/cm² (10,000cm ² 分)	0.1mL/cm ² (1,000cm ² 分)	0.1mL/cm ² (1,000cm ² 分)
価格	12,800円	42,800円	17,500円	41,800円
保存	冷蔵 1年間	冷蔵 1年間	冷蔵 1年間	冷蔵 1年間
検出感度	+++ (fg中域)	+++ (fg中域)	+++ (400fg)	+++ (fg中域)
持続時間	3時間	3時間	3時間	3時間
使用方法	2液を等量混合	2液を等量混合	2液を等量混合	Ready to use
コスト	640円/100cm ²	428円/100cm ²	1,750円/100cm ²	4,180円/100cm ²

発光検出比較

human transferrinの希釈系列を電気泳動し、ウエスタンブロットティング、抗体反応後 EzWestLumi plusおよび他社製品で検出しました。いずれも⑨2pgのバンドまで検出可能でした。



サンプル量(human Transferrin)
 ①500 pg ②250 pg ③125 pg ④62.5 pg ⑤31.3 pg
 ⑥15.6 pg ⑦7.8 pg ⑧3.9 pg ⑨2 pg

Sample: Transferrin 500pg/Lane~1/2 dil.
 EP : GEL E-R10L, cc300V, 30min
 Transfer : FastBlot, cc25V, 3A, 15min
 Blocking : EzBlockCAS, 30min, RT
 1stAB : 1/4,000 dil, O/N, 4℃
 2ndAB : 1/40,000 dil, 2~3h, RT