

細胞タイムラプス観察用簡易デジタル顕微鏡

WSL-1800 *Cyto Watcher*  
サイトウォッチャー

2023年9月 価格改定版

手軽に  
細胞観察  
タイムラプス撮影

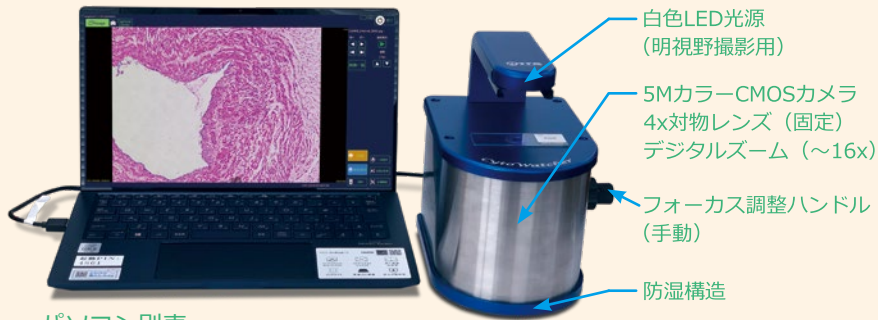
ATTA  
Supporting Life Research

*Cyto Watcher*

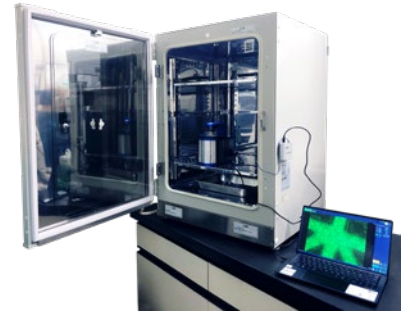
- 培養細胞の低倍率明視野観察
- 置き場所を選ばないコンパクトサイズ
- 培養環境下でのタイムラプス撮影（CO<sub>2</sub>インキュベータ内に設置可）
- 500万画素カラー CMOS カメラ搭載
- 複数台を接続して複数サンプルのタイムラプス撮影も可能 **NEW**
- 蛍光撮影対応モデルが登場 **NEW**

Since 1964  
**ATTA**  
Made in Tokyo Supporting Life Research

# 細胞タイムラプス観察用簡易デジタル顕微鏡 *CytoWatcher*



パソコン別売



## 蛍光撮影対応モデル



明視野に加えて蛍光撮影も可能なモデル。落斜（側射方式）の青色LED光源(465nm)と励起(480nm ショートパス)／吸収(525/45nmバンドパス)フィルターを搭載。

緑色蛍光（GFP, FITC, Alexa Fluor 488など）の撮影に対応

## ●CO<sub>2</sub>インキュベータ内に設置可

CytoWatcher本体は防湿構造になっているので、高湿度であるCO<sub>2</sub>インキュベータ内に設置して細胞を培養しながら経時撮影が可能です。高額な顕微鏡ステージ培養システムを導入する必要がありません。



## ●手元に置ける顕微鏡

コンパクトなので実験台やクリーンベンチなど限られたスペースでも使用できます。持ち運びも容易で作業場所に持って行って使うこともできます。



## ●USBケーブルでPCとつなぐだけ

CytoWatcherはWindows PC（別売）とUSB3.0ケーブルで接続して使用します（電源はUSBでPCから供給）。専用ソフトImageSaverT（標準付属）を起動すればすぐにライブで細胞画像を見られます。画像保存やタイムラプス撮影も簡単操作で行えます。



## ●1PCで2台まで同時制御可能

1つのPCで2台までCytoWatcherを制御可能です。2台接続時はAC電源供給可能なUSBハブ（4端子）が必要です。



蛍光撮影モデル  
CytoWatcher FL

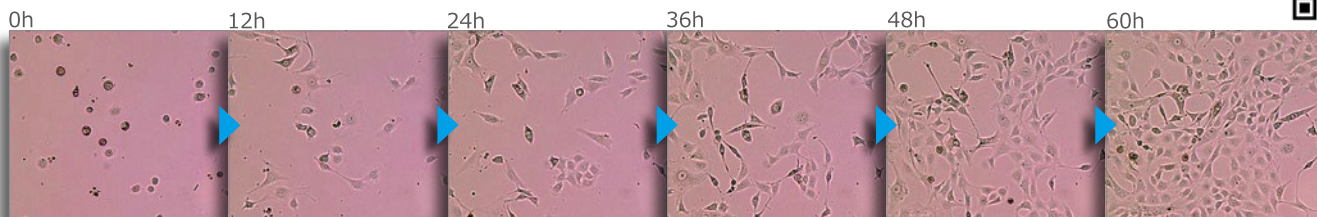
## ●蛍光撮影に対応

蛍光撮影モデルには青色LED光源と励起／吸収フィルターが搭載され、GFPなど緑色蛍光の撮影に対応します。CO<sub>2</sub>インキュベータ内に設置して明視野と蛍光を組み合わせたタイムラプス撮影も可能です。

## CytoWatcher による撮影例

### ▶ 線維芽細胞の増殖観察

NIH3T3 細胞 (10cm dish) を継代 1 時間後から 60 分間隔で 60 時間撮影 (12 時間ごとの画像のみ掲載)。

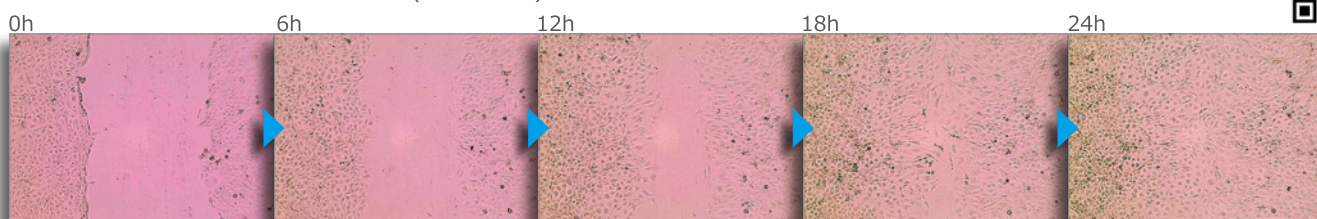


動画 (YouTube)



### ▶ 創傷治癒アッセイ (Wound healing assay)

100% コンフルエントの NIH3T3 の細胞層 (35mm dish) に引っかき傷をつけて、30 分間隔で 24 時間撮影 (6 時間ごとの画像のみ掲載)。

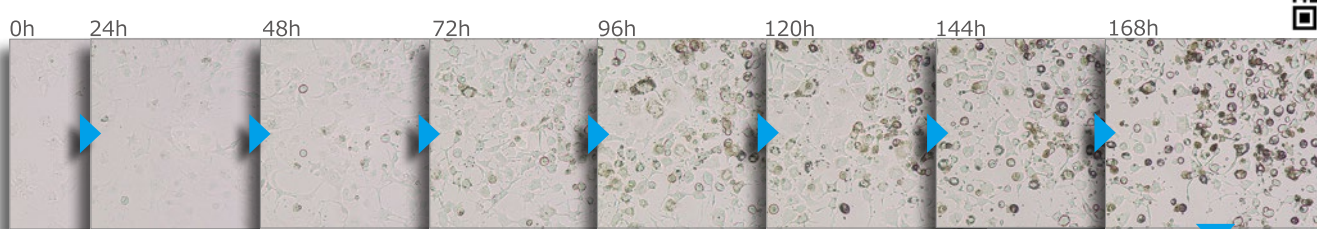


動画 (YouTube)



### ▶ 脂肪細胞様細胞 (Adipocyte-like cells) への分化誘導の観察

Swiss 3T3 L-1 細胞 (6cm dish) を脂肪細胞分化誘導用の培地に交換後、60 分間隔で 7 日間撮影 (24 時間ごとの画像のみ掲載)。



動画 (YouTube)

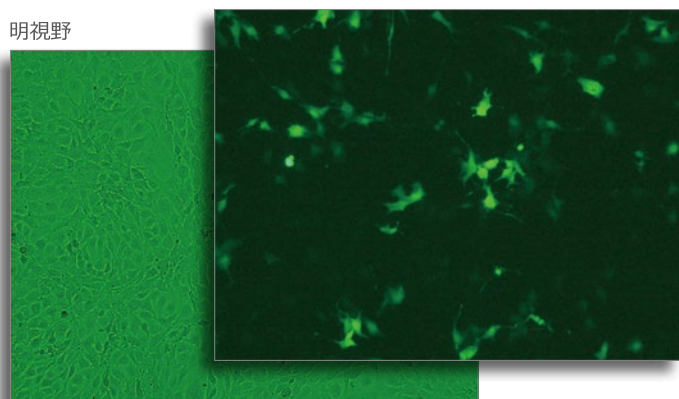


### ▶ GFP 発現細胞の蛍光撮影

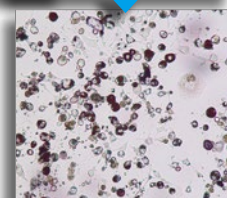
EGFP 発現ベクターを導入した NIH3T3 細胞 (35mm ガラスボトムディッシュ) を蛍光撮影 (蛍光撮影モデルを使用)。

蛍光

明視野



Oil Red O で脂肪滴を染色後に撮影



アトリー WEB サイトでは各タイムラプス撮影例の動画をご覧いただけます。

右上にある QR コード (YouTube サイトヘリンク)、またはブラウザで「CytoWatcher」と検索してアトリー CytoWatcher 紹介ページへアクセスしてください。

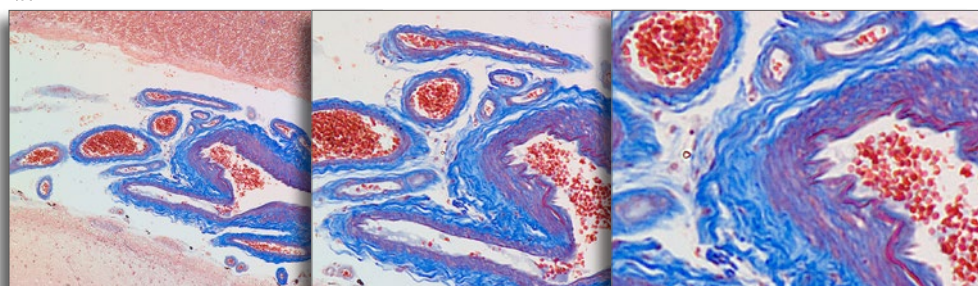
### ▶ 染色組織切片の撮影

脳基底核切片のマッソントリクローム染色標本を撮影。

4x

8x (デジタルズーム)

16x (デジタルズーム)



# 製品仕様

**WSL-1800 CytoWatcher** サイトウォッチャー

> 明視野撮影モデル

**WSL-1800-B CytoWatcher FL** サイトウォッチャーFL

> 蛍光・明視野撮影モデル

仕様

名称	WSL-1800 CytoWatcher	WSL-1800-B CytoWatcher FL
カメラ	500万画素カラー CMOS カメラ	
解像度	2592 x 1944 ピクセル	
倍率	光学 4 倍 (デジタルズーム : ~ 16 倍)	
視野	1.425 mm x 1.070 mm	
フォーカス	ハンドルによる手動調整	
光源	白色 LED (透過照明)	白色 LED (透過照明) 青色 LED (ピーク波長 465 nm, 側射方式の落斜照明)
フィルター	-	励起 : 480 nm ショートパス 吸収 : 525 / 45 nm バンドパス (交換可)
耐湿性	湿度 95%RH で使用可能 (CO <sub>2</sub> インキュベーター内へ設置可)	
制御ソフト	ImageSaverT (標準添付) 撮影 ライブ / 静止画 / タイムラプス 画像保存 8bit TIFF / BMP / JPEG (カラー / モノクロ)	
PC 接続	USB3.0 x 1	USB3.0 x 1, USB2.0 (または 3.0) x 1
対応 OS	Windows 10 / 11 (64/32bit)	
言語	日本語 / 英語 ImageSaverT にて切り替え可能	
寸法・質量	130 (W) x 180 (D) x 190 (H) mm, 2.5 kg	本体 : 130 (W) x 180 (D) x 190 (H) mm, 2.7 kg
電源	USB 給電 (バスパワー) 方式	



価格

商品コード	型式 名称	入数	価格
3601800	WSL-1800 CytoWatcher	1 式	598,000円
3601803	WSL-1800-B CytoWatcherFL	1 式	928,000円
3601806	WSL-1800 用蛍光撮影ユニット B	1 式	350,000円
3601807	WSL-1800B-ACP CytoWatcherFL ALLINONE	1 式	918,400円
3601808	WSL-1800 制御用 PC	1 式	250,000円
3601809	USB3.0 延長ケーブル	1 本	20,000円
3510189	USB ハブ	1 本	5,000円

**WSL-1800B-ACPはWEB会員専用キャンペーンです。**

上記システム価格のほかに「据付調整技術料」が必要です。詳細はお問い合わせください。

本誌記載の価格 (税抜き) および製品仕様は予告なく変更する場合がありますので、ご了承ください。最新の情報などに関しましては当社ホームページでご確認ください。

ご用命は下記販売店まで



## アトー株式会社

■東京本社 〒111-0041 東京都台東区元浅草3-2-2  
☎ (03)5827-4861 ☎ (03)5827-6647  
■大阪支店 〒530-0044 大阪市北区東天満2-8-1 若杉センタービル別館 5F  
☎ (06)6136-1421 ☎ (06)6356-3625  
■メンテナンスサービス 〒110-0016 東京都台東区台東2-21-6  
☎ (03)5818-7567 ☎ (03)5818-7563

■URL <https://www.atto.co.jp/> お問い合わせ WEB会員登録の上お問い合わせフォームより