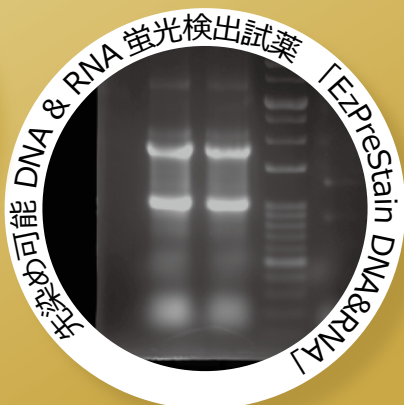


新製品
 カタログ
 2021夏

離れていても お届けします！

Keep Distance, Also Keep Supporting Researchers.

まだまだ、ご紹介したい商品がたくさんあります！



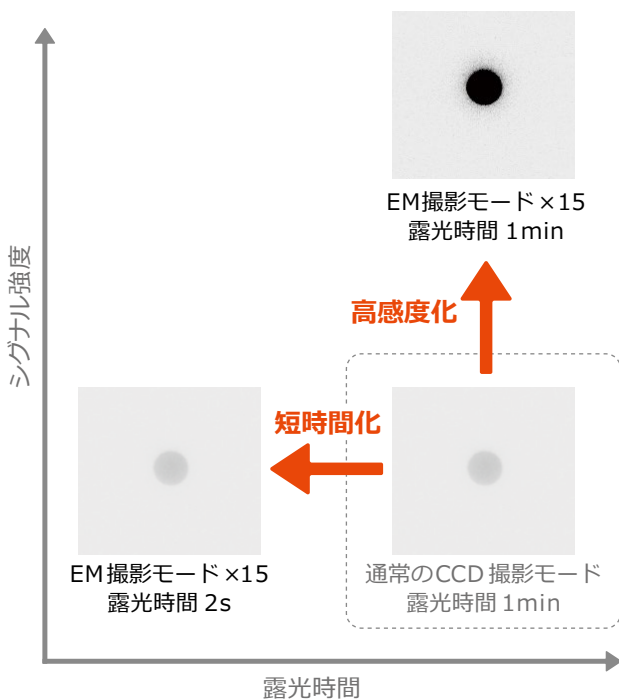
WSE-6270 LuminoGraph II EM (ルミノグラフ II EM)



EM-CCD カメラによる超高感度ケミルミイメージング!

ケミルミ撮影のための高感度化へのこだわり

EMCCD+-40°C冷却 +F0.8 レンズ



LuminoGraph II EM は微弱な光を捕えるために最適な EMCCD カメラを搭載した画期的な発光・蛍光・明視野画像撮影装置です。EMCCD は極微弱なシグナルを CCD チップ上で電子増倍することで最大 50 倍の高感度化を可能にします。

また -40°C の超低温冷却によりノイズを最小限に抑え、GAIN 機能により入力シグナルを適切に調節し、SN 比の優れた最高の画質を提供します。さらに自社開発の F0.8 の明るいレンズの採用により、より高感度に広い画角の撮影を実現しました。

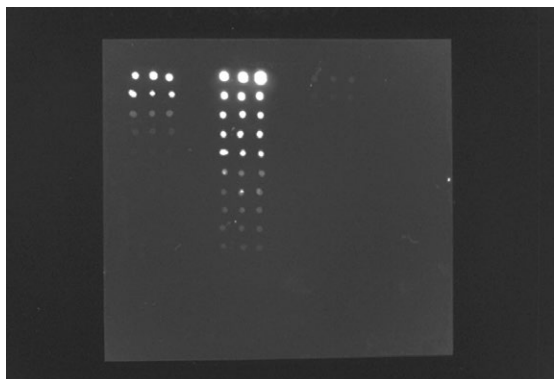


明るいレンズ&フィルター部

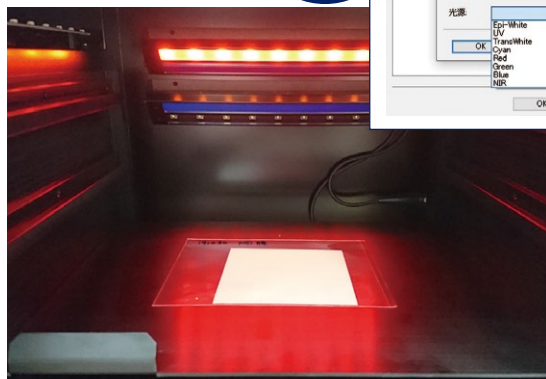
オプション：蛍光撮影

登録されている蛍光試薬を選択し AutoExposureモードで撮影すると、光源の点灯から露光時間の設定まで、自動的に撮影が行われます。

蛍光試薬の登録ができます



Alexa647 標識二次抗体の3倍希釈ドットの検出



Red LED 照射イメージ

ウエスタンブロッティングの発光検出と蛍光検出

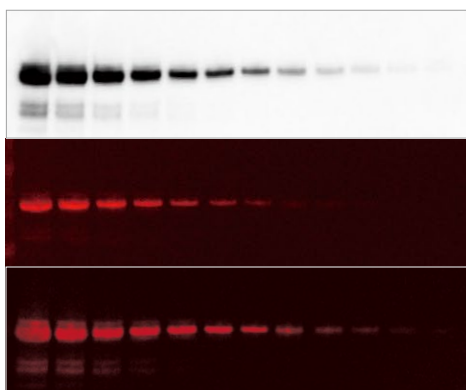
発光ウェスタンブロット

HRP 標識抗体
検出：EzWestLumiOne
励起光・フィルター無

蛍光ウェスタンブロット

蛍光標識：Alexa 647
励起光：Red LED
フィルター：BPF690

蛍光標識：StarBright 700
励起光：Blue LED
フィルター：BPF690



10ng/レーンからの1/2希釈系列で泳動したトランスフェリンタンパク質を、抗トランスフェリン抗体で検出した結果を示しています。LuminoGraph II EMで発光撮影、およびBlue LEDまたはRed LEDで励起して蛍光撮影したイメージです。

標識	HRP (EzWestLumiOne)	Alexa 647	StarBright 700
光源	-	Red LED	Blue LED
フィルター	-	BPF690	BPF690
GAIN	x5	x5	x5
露光時間	1min	1sec	200msec

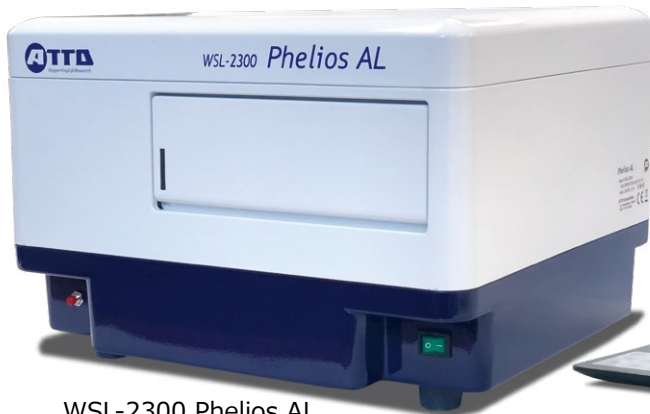
商品コード	型式・名称	数量	価格
2006270	WSE-6270 LuminoGraph II EM	1 台	3,000,000 円
2006271	WSE-6270-CS LuminoGraph II EM	1 台	3,200,000 円
2006272	WSE-6270-CSP LuminoGraph II EM	1 台	3,400,000 円
2006276	Cyan II 蛍光撮影キット	1 組	300,000 円
2006279	白色撮影キット (WSE-6270 用)	1 組	100,000 円
2008121	BlueRed LED セット	1 組	600,000 円
2008126	GreenNIR LED セット	1 組	400,000 円

商品の詳細は以下のアトウェブサイトからご確認ください。



WSE-6270 LuminoGraph II EM
・製品詳細
・カタログダウンロード

WSL-2300 PheliosAL (フェリオスAL)



WSL-2300 Phelios AL



※制御用 PC はオプションです。



Nano Volume Plate (option)

Phelios AL は、波長 200 ~ 999nm の範囲で吸光度測定、波長 300 ~ 700nm の範囲で発光測定が可能なプレートリーダーです。Nano Volume Plate (オプション) を利用すると 2 μ L の微量サンプルも計測可能です。

測定方法ごとのモード一覧

測定方法	測定モード		測定プレート
吸光度測定 (ABS)	エンドポイント	1 ~ 6 波長が設定可能で、それぞれの波長で指定したウェルの吸光度を 1 回測定します。	384/96/48/24/12/6
	カイネティクス	経時的にデータが計測され、それぞれの時間の測定値が表示されます。設定した一定間隔で、設定した測定時間に達するまで反復測定されます。	
	スペクトル	200 ~ 999nm までの設定した波長範囲、設定した波長間隔 (2nm<) で吸光度スペクトルを測定します。	
	エリアスキャン	マイクロプレートの各ウェル内のスキャンパターン (3 x 3 ~ 13 x 13 のエリア) を設定して、各ウェルのエリアごとの吸光度を測定します。	
発光測定 (LUMI)	エンドポイント	設定した測定時間 (10 ~ 1000ms) で、指定したウェルの発光を 1 回測定します。相対発光単位 (RLU) で表示されます。	384/96/48/24/12/6
	カイネティクス	経時的にデータが計測され、それぞれの時間の測定値が表示されます。設定した一定間隔で、設定した測定時間に達するまで反復測定されます。	
微量測定 (NANO)	エンドポイント	2 ~ 5 μ L の核酸またはタンパク質を試料として使用し、波長 260nm と 280nm を測定します。また測定値から 260/280nm 比、試料濃度を換算します。	Nano Volume Plate
	スペクトル	2 ~ 5 μ L の核酸またはタンパク質を試料として使用し、波長 240 ~ 320nm (2nm 間隔) のスペクトルを測定します。	

商品コード	型式・名称	数量	価格
3602300	WSL-2300 PheliosAL	1 台	2,300,000 円
3602305	Nano Volume Plate (WSL-2300 用)	1 個	300,000 円

微量測定 (NANO) を使用するには、オプションの「Nano Volume Plate」が必要です。
商品の詳細は以下のアトウウェブサイトからご確認ください。

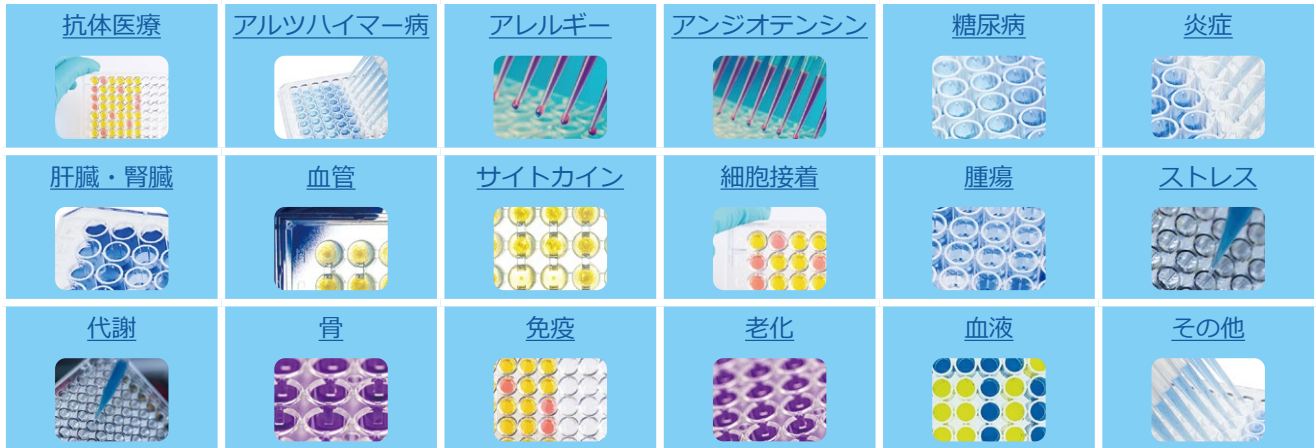


WSL-2300 PheliosAL
・製品詳細
・カタログダウンロード

ELISA Kit



96 ウェルプレートフォーマットの発色検出 ELISA キットシリーズは、以下のカテゴリ別に 152 製品をラインナップしました。



商品の詳細は以下のアトーウェブサイトからご確認ください。

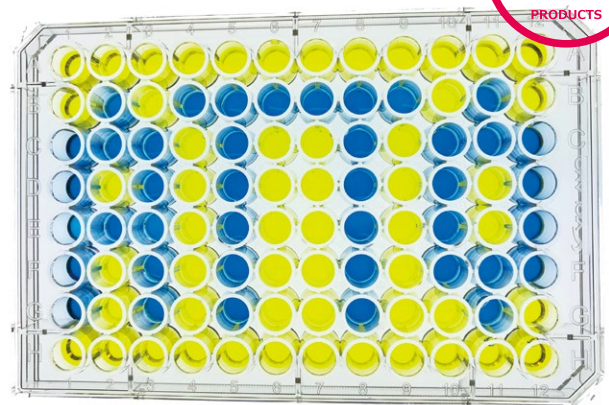


ELISA キット シリーズ
 ・製品詳細
 ・カタログダウンロード

WSE-7145 EzELISA TMB (イージーエライザ TMB)



- ✓ ELISA 用 HRP 検出 TMB 発色基質
- ✓ 広ダイナミックレンジ、高感度検出
- ✓ Ready-to-use 調製不要の 1 液試薬です
- ✓ 発色基質と反応停止液のセット (各 100mL)
- ✓ ¥7 / 反応と安価です (停止液込み)



商品コード	型式・名称	数量	価格
2332458	WSE-7145 EzELISA TMB	1 箱	12,800 円

商品の詳細は以下のアトーウェブサイトからご確認ください。



WSE-7145 EzELISA TMB
 ・製品詳細
 ・カタログダウンロード

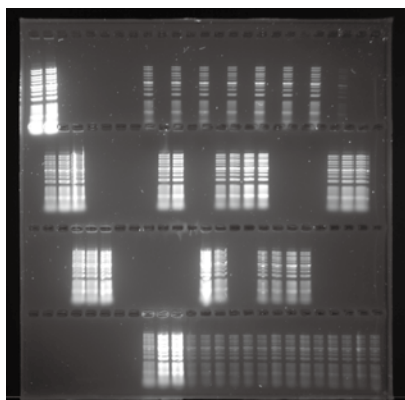
WSE-1720 サブマージ・マルチ



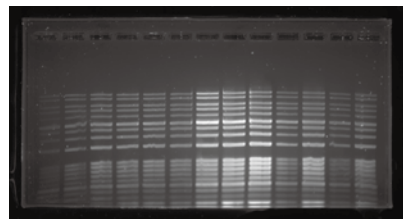
電源搭載サブマリン電気泳動装置

- ✓ アガロースゲル電気泳動用
- ✓ 18V～135V（7段階）
- ✓ タイマー機能
- ✓ 電源一体
- ✓ 120×120mm：100 検体泳動可能

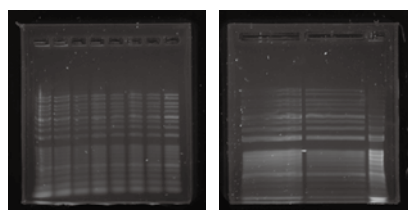
ゲルトレイ L：120×120mm
25 検体×4 段 100 サンプル



ゲルトレイ M：120×60mm
18 検体



ゲルトレイ S：60×60mm
左 8 検体 右 3 検体



型式・名称	WSE-1720 サブマージ・マルチ
外形寸法・重量	260×170×68mm 0.77kg (AC 除く)
泳動槽寸法	150×135×50mm (内寸)
バッファ容量	330～360mL
上部カバー外形寸法	185×165×25 mm
パワーサプライ寸法	80×170×60 mm
電源入力	AC100～110V, 50/60Hz, 60W
電源出力	18V / 25V / 35V / 50V / 70V / 100V / 135V 7段階切替
タイマー	0～99 時間 59 分 設定 終了時アラーム (「OFF」設定：連続出力)
LED 表示	時間：カウントダウン、終了時「oUEr」、エラー表示「Err1」, 「Err2」
安全機構	上部カバーがないと出力停止アラーム ヒューズ：250V-1.6A 速断タイプのミゼット形ヒューズ

付属品

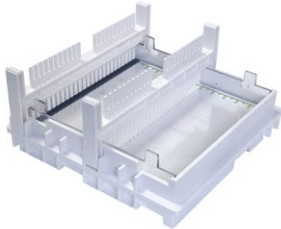
本体	電源部 泳動槽 泳動槽安全カバー ACケーブル
ゲル作製スタンド	138×138×35 mm 両面 (A面、B面) 1 個
ゲルトレイ	ゲルトレイ S：60×60 mm 2 個
	ゲルトレイ M：120×60 mm 1 個
	ゲルトレイ L：120×120 mm 1 個
コウム (両刃)	コウム 1：1 mm 厚 25 ウェル / 11 ウェル 4 個
	コウム 2：1.5 mm 厚 18 ウェル / 8 ウェル 1 個
	コウム 3：1.5 mm 厚 13 ウェル / 6 ウェル 1 個
	コウム 4：2 mm 厚 3 ウェル / 2 ウェル 1 個

ゲルトレイL

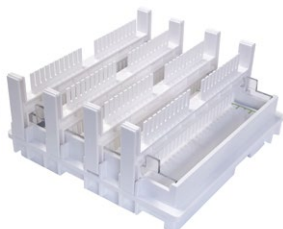
25 検体



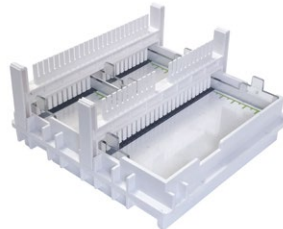
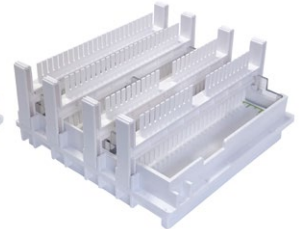
25 検体× 2 段



25 検体× 4 段



ゲルトレイM・S

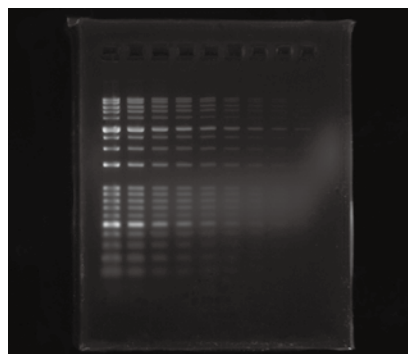
M: 18 検体
S: 8 検体× 2 個M: 18 検体× 2 段
S: 8 検体× 2 個× 2 段

商品コード	型式・名称	数量	価格
2322130	WSE-1720 サブマージ・マルチ	1 台	56,800 円
2322136	ゲルトレイ S (1720 用) 2 個	1 組	6,200 円
2322137	ゲルトレイ M (1720 用)	1 個	6,000 円
2322138	ゲルトレイ L (1720 用)	1 個	6,200 円
2322139	コウム (1720 用 25/11 検体) 4 個	1 組	7,600 円
2322140	コウム (1720 用 18/8 13/6 3/2 検体) 各 1 個	1 組	7,600 円
2322141	ゲル作製スタンド (1720 用)	1 個	6,800 円
2322142	泳動槽安全カバー (1720 用)	1 個	9,000 円

WSE-7135 EzPreStain DNA&RNA (イージープレステイン DNA&RNA)

先染め・DNA & RNA 蛍光染色試薬

- ✓ ゲルに混ぜて先染め
- ✓ バッファーに混ぜて先染め
- ✓ DNA と RNA の蛍光検出
- ✓ 10,000 倍希釈 (TAE・TBE など使用)
- ✓ 後染めでも使用可能



EzDNA Ladder 希釈系列

Lane1,2 HeLa cell Total RNA
Lane3 EzDNA Ladder

商品コード	型式・名称	数量	価格
2332397	WSE-7135 EzPreStain DNA&RNA	1 個	15,000 円

商品の詳細は以下のアトウェブサイトからご確認ください。

Click!
to Website

WSE-1720 サブマージ・マルチ
・製品詳細
・カタログダウンロード

Click!
to Website

WSE-7135 EzPreStain DNA&RNA
・製品詳細
・カタログダウンロード

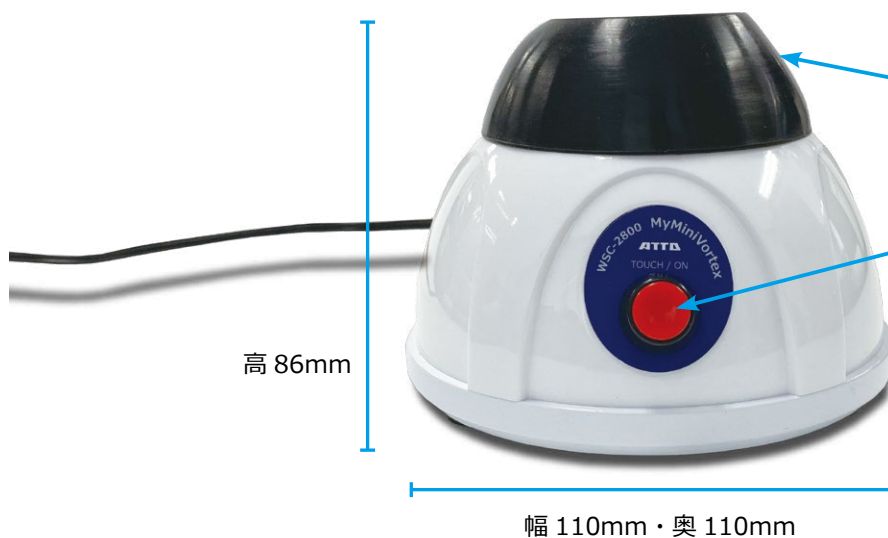
ボルテックスミキサー 実験室汎用機器

高性能小型装置開発の ATTO がおすすめする実験サポート / ミニマシン

WSC-2800 MyMiniVortex (マイミニボルテックス)



タッチでミキシング
50mL チューブも攪拌可能!
場所を選ばないコンパクトなサイズ



遠心チューブや試験管などをここにタッチすることで攪拌が可能です。

連続運転をする場合は赤いボタンを押してください。

商品コード	型式・名称	数量	価格
4002800	WSC-2800 MyMiniVortex (マイミニボルテックス)	1台	35,000円

商品の詳細は以下のアトーウェブサイトからご確認ください。

Click!
to Website



WSC-2800 MyMiniVortex
・製品詳細
・カタログダウンロード

WSC-2900 ローテーター atto

「ローテーター atto」は回転式のミキシング装置です。50mL/15mL のコニカルチューブ、1.5mL のエッペンチューブのミキシングが可能です。

主なミキシング用途

- ・ DNA やタンパク質などサンプル抽出
- ・ 培養用ミキシング ・ 免疫沈降

機能

- ・ アングル角度調整 : 0 ~ 90°
- ・ 回転速度可変 : 10 ~ 80 rpm
- ・ タイマー : 1 ~ 9999min ・ タイマー「0」: 連続運転

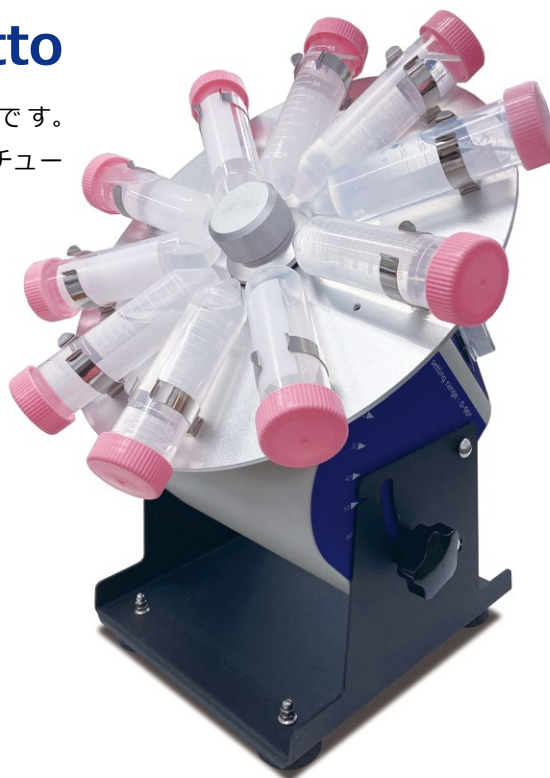
オプション

ターンテーブル A : 50mL × 10 本

ターンテーブル B : 15mL × 18 本

ターンテーブル C : 1.5mL × 64 本

ターンテーブル E : 50mL × 10 本、15mL × 10 本、1.5mL × 30 本



ターンテーブル A



ターンテーブル B



ターンテーブル C



ターンテーブル E

商品コード	型式・名称	数量	価格
4002900	WSC-2900 ローテーター atto (Rotator atto)	1 台	85,000 円
4002940	ターンテーブル (WSC-2900 用) A	1 個	24,000 円
4002941	ターンテーブル (WSC-2900 用) B	1 個	24,000 円
4002942	ターンテーブル (WSC-2900 用) C	1 個	24,000 円
4002944	ターンテーブル (WSC-2900 用) E	1 個	24,000 円
4002949	積層ホルダー (WSC-2900 用)	1 個	9,000 円

商品の詳細は以下のアトウウェブサイトからご確認ください。



WSC-2900 ローテーター atto

- ・ 製品詳細
- ・ カタログダウンロード

ガス発生量測定

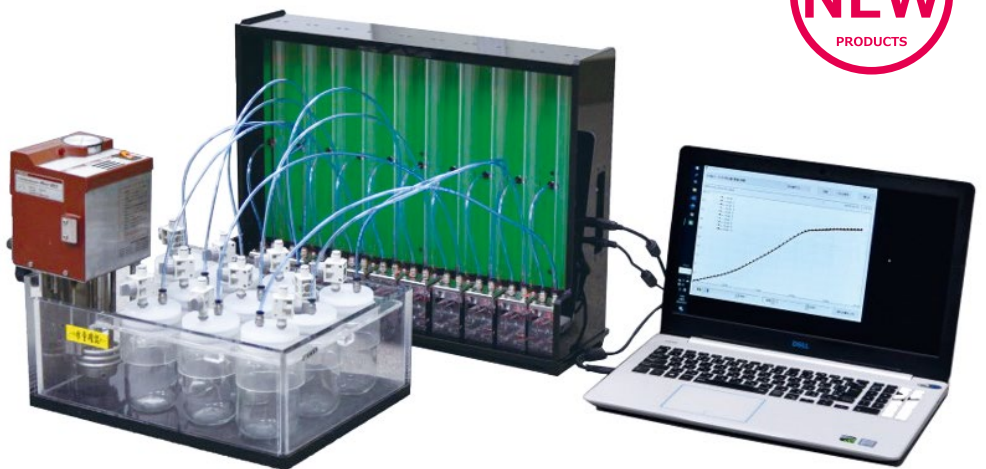
「脱炭素」時代の要請、たとえば水素生成研究に？ パン酵母発酵研究に活躍

WSF-2000MH ファームグラフⅢ



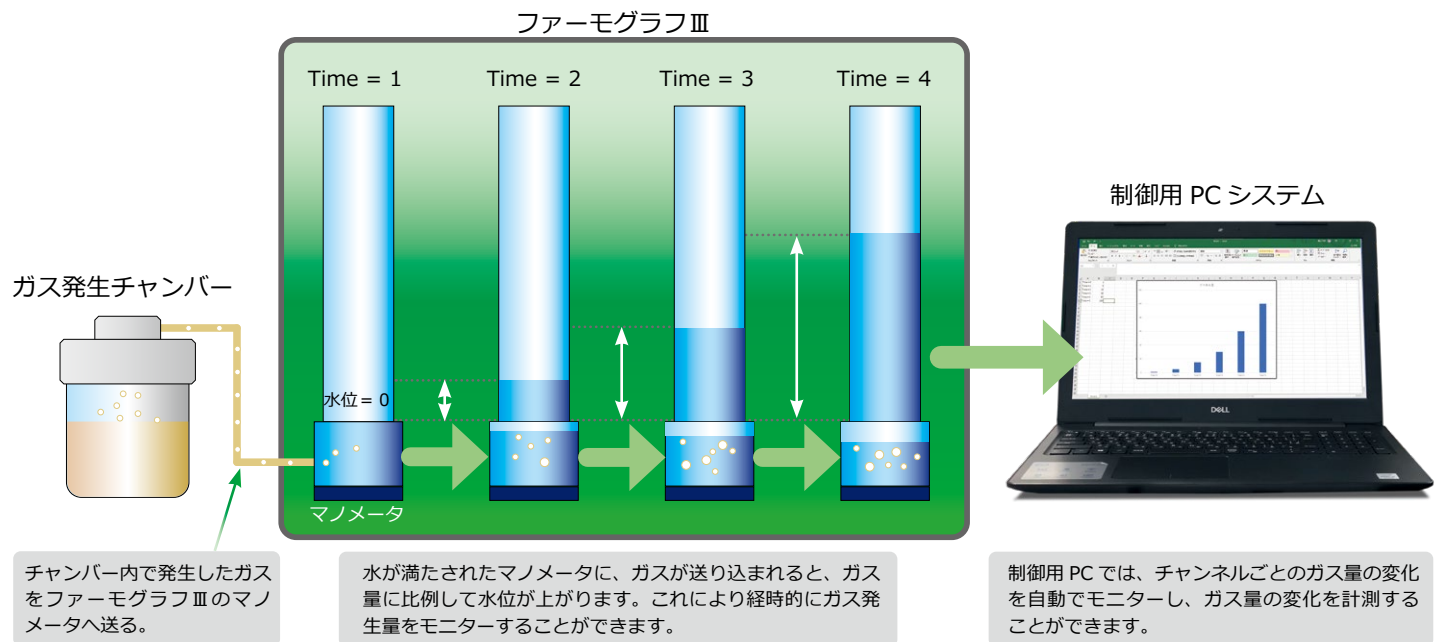
ファームグラフⅢとは

ファームグラフは、微生物発酵などによって発生するガス量の計測装置です。ファームグラフⅢは「日本イースト工業会のパン用酵母試験法」で採択されたファームグラフの後継機種です。



「発生ガス量を経時的に自動で測定するシステム」

※恒温槽・制御用 PC 等はオプションです。



ファームグラフは、微生物発酵によるガス発生量をモニターするために開発されたシステムです。マンメータの水位変化をガス発生量として測定します。原理的には、マンメータにコレクションできる気体であればその変化をモニター可能です。詳細はアトー株式会社までお問い合わせください。

商品コード	型式・名称	数量	価格
4101170	WSF-2000MH-10W ファームグラフⅢ (10 検体用)	1 式	2,600,000 円
4101180	WSF-2000MH-20W ファームグラフⅢ (20 検体用)	1 式	4,400,000 円

商品の詳細は以下のアトーウェブサイトからご確認ください。



WSF-2000MH ファームグラフⅢ
・製品詳細
・カタログダウンロード

ポンプ外部制御

デジタルポンプ

バイオ物質（薬液・血液・抗体・培養液 etc）の「金属非接触」精密送液

WSP-3300 PeristaQuantumPump (ペリスタクオンタムポンプ)

外部制御アプリケーションのご紹介

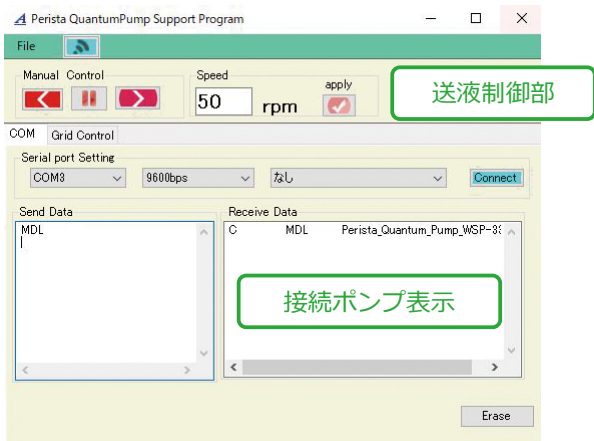
PeristaQuantumPump は USB 端子でパソコンと接続し、外部制御が可能です。専用のプログラム「PeristaQuantumPump Support Program」(別売)により、離れた場所からのポンプ制御、タイムテーブルを利用した自動送液等が可能です。



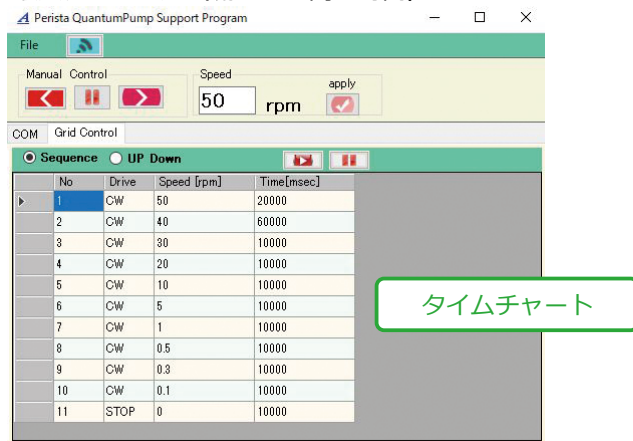
※制御用 PC はオプションです。



メイン画面（接続表示・送液制御）



送液スケジュール（流量・方向・時間）



商品コード	型式・名称	数量	価格
1221400	WSP-3300 PeristaQuantumPump	1 台	398,000 円

商品の詳細は以下のアトーウェブサイトからご確認ください。



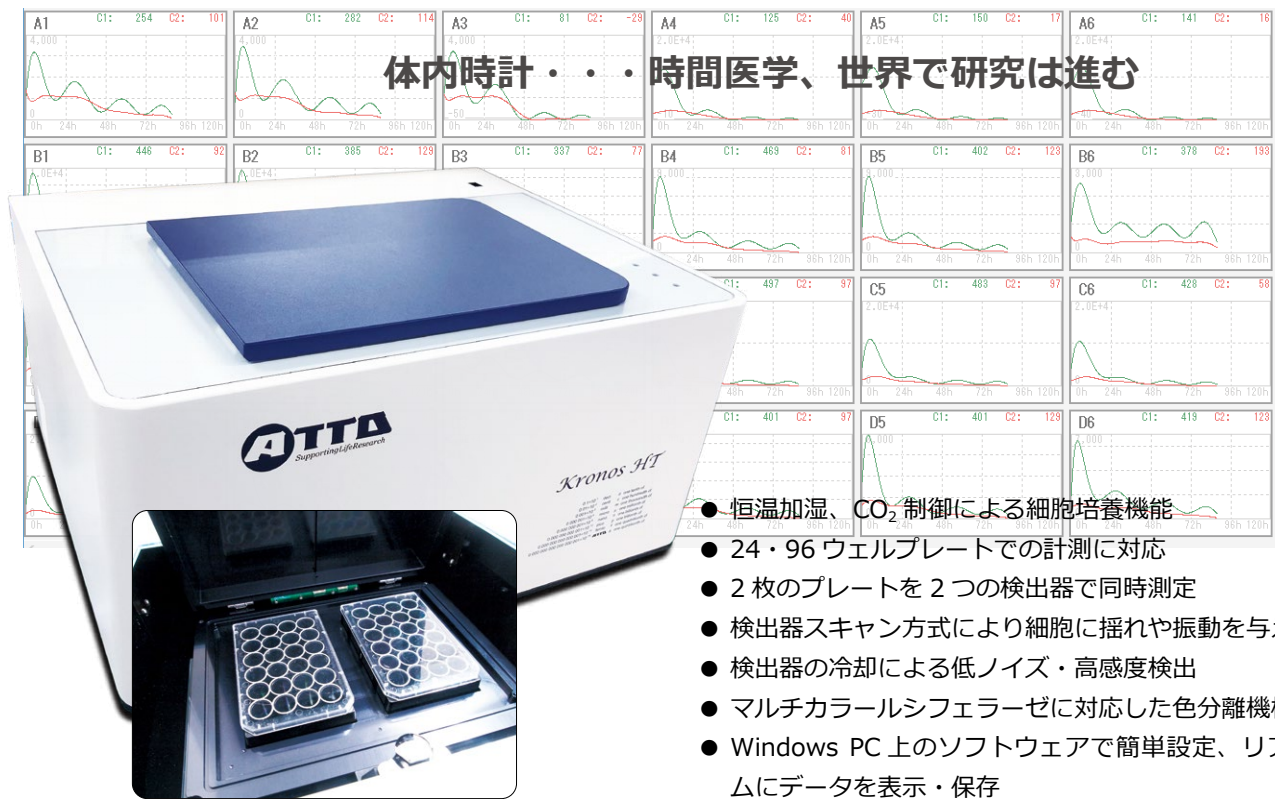
WSP-3300
PeristaQuantumPump
・製品詳細
・カタログダウンロード

ハイスループット発光計測（生細胞計測）

サーカディアンリズム・細胞薬物応答性など / 遺伝子レベルの多検体情報収集システム

WSL-1565 KronosHT（クロノス HT）

体内時計・・・時間医学、世界で研究は進む



● 恒温加湿、CO₂ 制御による細胞培養機能

- 24・96 ウェルプレートでの計測に対応
- 2 枚のプレートを 2 つの検出器で同時測定
- 検出器スキャン方式により細胞に揺れや振動を与えない
- 検出器の冷却による低ノイズ・高感度検出
- マルチカラールシフェラーゼに対応した色分離機構搭載
- Windows PC 上のソフトウェアで簡単設定、リアルタイムにデータを表示・保存

WSL-1565 Kronos HT は細胞を培養しながら経時的な遺伝子発現変化をルシフェラーゼの発光により測定するシステムの多検体対応モデルです。35mmディッシュ対応の従来モデルであるKronos Dioは、細胞培養機能を備えたリアルタイム発光測定システムとして多くの利用実績を重ねてきましたが、今回、マルチウェルプレートでの測定に対応したモデルをあらたにラインナップに加えることとなりました。この新製品Kronos HTでは、細胞を培養しながら発光測定を行うために従来モデルで培われたノウハウを継承しつつ、多検体測定向けにさらに機能・性能を強化しました。生物時計解析、薬剤応答の経時変化、細胞毒性試験などでのハイスループット測定にKronos HTをご検討ください。

商品コード	型式・名称	数量	価格
3510140	WSL-1565 KronosHT	1 台	6,800,000 円
3510146	24 ウェルプレート用アダプター	1 個	600,000 円
3510147	96 ウェルプレート用アダプター	1 個	600,000 円
3510148	35mm ディッシュ用アダプター	1 個	600,000 円

商品の詳細は以下のアトウェブサイトからご確認ください。



WSL-1565 KronosHT
・製品詳細
・カタログダウンロード

リアルタイム遺伝子発現計測

サーカディアンリズム・細胞薬物リアルタイム応答性など / 遺伝子発現計測の8検体普及型システム

AB-2550 KronosDio (クロノス Dio)



- φ 35mm カルチャーディッシュ上の細胞・組織サンプルを生きたまま計測
- 温度・CO₂ 濃度コントロール、加湿による CO₂ インキュベータ同様の環境
- ハイスpek PMT による微弱な生物発光の高感度・高精度検出
- 微弱な生物発光を 3 色まで同時計測
- ユーザーフレンドリーな設計による簡単な使用方法
- 専用ソフトウェアによる PC からの完全コントロール
- コンパクト設計による省スペース化に成功

AB-2550 Kronos Dio は庫内の温度と CO₂ ガス濃度を制御することが可能で、生細胞を培養しながら発光測定が可能です。内蔵の光学フィルターを用い、同時に 3 色までの発光を計測するマルチカラーアッセイに対応した特許技術、色分離計測機能を備えています。これらの機能により、培養細胞、組織切片などのサンプルから発せられる微弱な発光を、φ 35mm のカルチャーディッシュ上で数時間～数日間にわたって培養しながら、リアルタイムかつ継続的に計測するのに適しています。KronosDio があれば、経時的な発光（遺伝子発現、細胞増殖等に起因）の変化を追跡するため、タイムポイントごとのサンプル準備が不要になります。サンプル調製の手間を省くとともに、サンプル調製時に生じるバラつき、アーティファクトなども最小限に抑えられ、精度と効率のよい実験系を構築できます。

商品コード	型式・名称	数量	価格
3510120	AB-2550 KronosDio (クロノス Dio)	1 台	3,150,000 円

商品の詳細は以下のアトウウェブサイトからご確認ください。

Click!
to Website



AB-2550 KronosDio
・製品詳細
・カタログダウンロード

Application Note

電気泳動

タンパク質や核酸の電気泳動実験に関する、試薬調製、サンプル調製、ゲル調製、実験方法やコツなどを、項目ごとに分かりやすく解説したアプリケーションノートを紹介します。

SDS ポリアクリルアミドゲル電気泳動 (SDS-PAGE) 基本操作

SDS ポリアクリルアミドゲル電気泳動 ～基本操作～

1. 概要
2. 実験の流れ
3. サンプル調製
4. 実験方法

Click! to Website

組織・細胞からのタンパク質抽出方法

組織・細胞からのタンパク質抽出方法

1. 概要
2. 実験の流れ
3. サンプル調製

Click! to Website

電気泳動用の試料調製

電気泳動 ～サンプル調製～

1. 概要
2. 実験の流れ
3. SDS-PAGE サンプル調製

Click! to Website

ポリアクリルアミドゲルの調製

電気泳動 ～ポリアクリルアミドゲルの調製～

1. 概要
2. 実験の流れ
3. プレートと電極

Click! to Website

電気泳動ゲルのタンパク質の染色

電気泳動 ～ゲルの染色～

1. 概要
2. 実験の流れ
3. 染色

Click! to Website

アガロースゲル電気泳動基本操作

アガロースゲル電気泳動 基本操作

1. アガロースゲル電気泳動とは
2. 実験の流れ

Click! to Website

ポリアクリルアミドゲル電気泳動 (PAGE) (スラブ電気泳動)

ポリアクリルアミドゲル電気泳動 (PAGE) (スラブ電気泳動)

1. 概要
2. 実験の流れ

Click! to Website

2次元電気泳動の原理と方法

2次元電気泳動の原理と方法

1. 概要
2. 実験の流れ

Click! to Website

電源装置の種類と用途別の選び方

電源装置の種類と用途別の選び方

機種	For EP/Mini EP	機種別/用途別タイプ	Mini	For EP/Mini EP	
型式	WS-3100	WS-3200	WS-3300	AE-8135	AE-8155
名称	ポリアクリルアミドゲル電気泳動装置	ポリアクリルアミドゲル電気泳動装置	ポリアクリルアミドゲル電気泳動装置	アガロースゲル電気泳動装置	アガロースゲル電気泳動装置
電圧	0~800V	10~1000V	0~1500V	1~500V	1~500V
電流	0~100mA	0~100mA	0~100mA	0~100mA	0~100mA

Click! to Website



ウェスタンブロッティングのコツ

タンパク質の特異検出法であるウェスタンブロッティングの実験方法やコツなどを、項目ごとに分かりやすく解説したアプリケーションノートを紹介します。

ウェスタンブロッティングの基本操作

ウェスタンブロッティングの基本操作

1. 概要
2. 試薬・試薬の取り扱い
3. 実験手順
4. 結果の読み取り

Click! to Website

組織・細胞からのタンパク質抽出方法

組織・細胞からのタンパク質抽出方法

1. 概要
2. 実験手順

Click! to Website

ウェスタンブロッティング～トランスファー（転写）～

ウェスタンブロッティング～トランスファー（転写）～

1. 概要
2. 実験手順

Click! to Website

ウェスタンブロッティングブロッキング

ウェスタンブロッティング～ブロッキング～

1. 概要
2. 実験手順

Click! to Website

ウェスタンブロッティング抗体反応と検出

ウェスタンブロッティング～抗体反応と検出～

1. 概要
2. 実験手順

Click! to Website

Total Proteinによるノーマライズ

Total Protein（トータルタンパク質）によるノーマライズの方法

1. 概要
2. 実験手順

Click! to Website

セミドライブロッティング試薬の選び方

セミドライブロッティング試薬の選び方

試薬	トランスファースペード	ウェスタンブロッティング	ウェスタンブロッティング	ウェスタンブロッティング	ウェスタンブロッティング
品名	ATTO-AB-0200	ATTO-AB-0200	ATTO-AB-0200	ATTO-AB-0200	ATTO-AB-0200
特性	*****	*****	*****	*****	*****
検出感度	*****	*****	*****	*****	*****
検出範囲	*****	*****	*****	*****	*****
検出時間	*****	*****	*****	*****	*****

Click! to Website

セミドライブロッティング原理と作業の流れ

セミドライブロッティングの原理と作業の流れ

1. 概要
2. 実験手順

Click! to Website

実験のコツケミルミ検出を成功させるコツ

ケミルミ検出のコツ for Western blotting

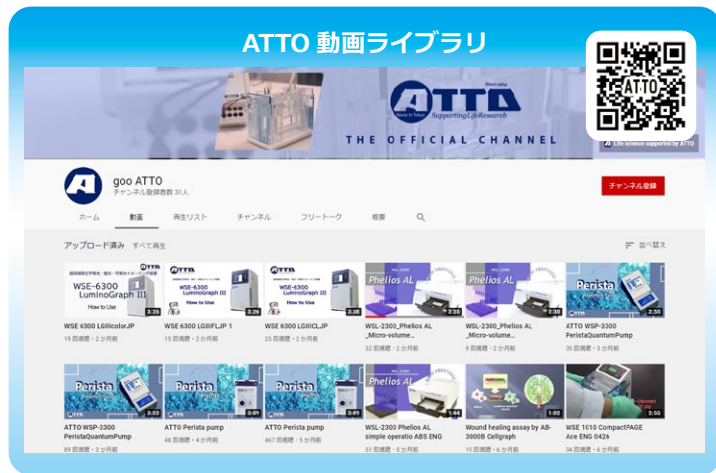
Click! to Website

テクニカルインフォメーション リンク集 (ATTO WEB サイト)

<p>ゲル撮影 / ゲルイメージング</p>  <p>Click! to Website </p>	<p>ケミルミイメージング</p>  <p>Click! to Website </p>	<p>DNA/ タンパク質の蛍光撮影</p>  <p>Click! to Website </p>	<p>バリデーション (IQ/OQ) サポート・セキュリティソフト</p>  <p>Click! to Website </p>
<p>遺伝子発現計測、レポーターアッセイから ATP、活性酸素測定まで 発光検出装置の用途</p>  <p>Click! to Website </p>	<p>酵母 CLuc レポーターアッセイのコツ</p>  <p>Click! to Website </p>	<p>ペリスタポンプ</p>  <p>Click! to Website </p>	<p>ペリスタポンプについてのよくある質問</p>  <p>Click! to Website </p>

ATTO 動画ライブラリ

製品の使い方、コツ、データなどを動画でご紹介します。



ATTO 動画ライブラリ THE OFFICIAL CHANNEL

アップロード済み すべて再生

WSE-6300 LuminoGraph III	WSE-6300 LuminoGraph III	WSE-6300 LuminoGraph III	WSE-2300 Phellos AL	WSE-2300 Phellos AL	ATTO WSP-3300 PeristaQuantumPump
19 分 00 秒	15 分 00 秒	25 分 00 秒	32 分 00 秒	18 分 00 秒	36 分 00 秒
ATTO WSP-3300 PeristaQuantumPump	ATTO Perista pump	ATTO Perista pump	WSE-2300 Phellos AL simple operator ABS ENG	Wound healing assay by AB-3000B Cellgraph	WSE 1010 CompactPAGE Ace ENG 0426
09 分 00 秒	48 分 00 秒	47 分 00 秒	51 分 00 秒	19 分 00 秒	34 分 00 秒

0.1=10 ⁻¹	deci	d	one tenth of
0.01=10 ⁻²	centi	c	one hundredth of
0.001=10 ⁻³	milli	m	one thousandth of
0.000 001=10 ⁻⁶	micro	μ	one millionth of
0.000 000 001=10 ⁻⁹	nano	n	one billionth of
0.000 000 000 001=10 ⁻¹²	pico	p	one trillionth of
0.000 000 000 000 001=10 ⁻¹⁵	femto	f	one quadrillionth of
0.000 000 000 000 000 001=10 ⁻¹⁸	ATTO	a	one quintillionth of

	<h1>アトー株式会社</h1>	<p>生化学・分子生物学・遺伝子工学研究機器 開発/生産/販売/サービス</p>
	<p>主要製品</p> <ul style="list-style-type: none"> ●発光・蛍光イメージングシステム ●画像解析ソフトウェア ●電気泳動装置 ●電気泳動関連試薬 ●ウエスタンブロット試薬 ●ペリスタポンプ ●細胞培養・観察システム 	<p>■東京本社 〒111-0041 東京都台東区元浅草3-2-2 ☎(03)5827-4861(代表) ☎(03)5827-6647</p> <p>■大阪支店 〒530-0044 大阪市北区東天満2-8-1 ☎(06)6136-1421(代表) ☎(06)6356-3625 若杉センタービル別館 5F</p> <p>■技術開発センター 〒110-0016 東京都台東区台東2-21-6 ☎(03)5818-7560(代表) ☎(03)5818-7563 ◆メンテナンスサービスグループ ☎(03)5818-7567(代表) ☎(03)5818-7563</p>
<p>■URL https://www.atto.co.jp/ お問い合わせ WEB会員登録の上お問い合わせフォームをご利用ください。</p>		