

2012
NEW!

充実!! compact series (コンパクトシリーズ)

ATTA

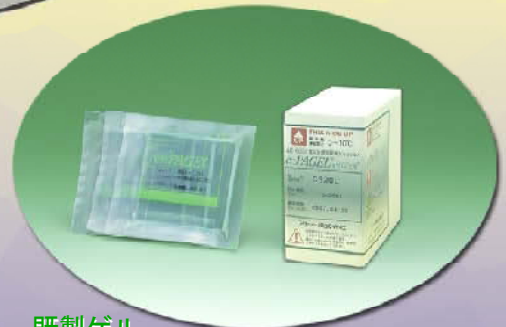
コンパクトな電気泳動装置、既製ゲル、ブロッティング装置

「速い、簡単、省スペース、安価」の
注目のコンパクトシリーズがリニューアル!

泳動の *かめがめ* Compact PAGE



をはじめ



既製ゲル
c-PAGE
(c・パジェル)



NEW

電源一体型泳動装置
Compact PAGE twin R
(コンパクトPAGE・ツイン-R)



NEW

電源一体型ブロッティング装置
Powered Blot One
(パワードプロット・One)

泳動30分!
ブロッティング10分!
1日で終わる2次元電気泳動!

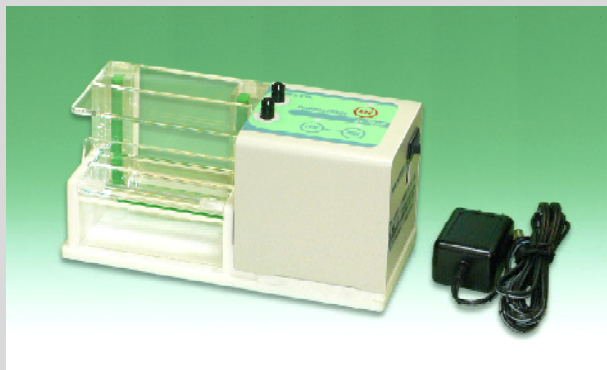
Electrophoresis System

電気泳動と50年

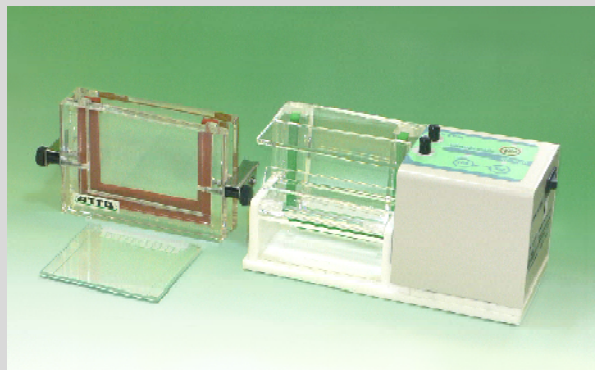
ATTA
Since 1964
Supporting Life Research

コンパクトPAGE CompactPAGE

これが噂の「泳動の *カキカキ*」



AE-7350 コンパクトPAGE



AE-7350WコンパクトPAGE (作製器付)

■特長

- ★電源一体型、手のひらサイズ
- ★緩衝液量は約 85 mL
- ★泳動時間 30 分 / 60 分から選択
- ★簡単なセッティング
- ★アラーム、出力自動停止
- ★エラー検出機能
- ★DNA/タンパク質の泳動可能

コードNo.	型式	名称	数量
2322260	AE-7350	コンパクトPAGE	1セット
2322261	AE-7350W	コンパクトPAGE (AE-7310ゲル作製器付)	1セット

2393632	AE-7310	コンパクトゲル作製器(1枚用)プレート・コウム付	1セット	¥18,000
2331600	C520L	c・パジェル® (5~20%、12検体、10枚入)	1箱	¥19,000
—	C7.5/10/12.5/15L	c・パジェル® (7.5/10/12.5/15%、12検体、10枚入)	1箱	¥17,000
2331691	C15S	c・パジェル® (15%、12検体、10枚入、低分子用)	1箱	¥19,000

■仕様

ゲルサイズ : 60x60x0.75mm

同時電気泳動ゲル枚数 : 1枚

添加試料数 : 12 ウェル (標準・Max8 μL/ウェル)

緩衝液容量 : 85 mL (陽極 60mL、陰極 25mL)

出力モード : Tris-Gly.系緩衝液 High(30min)/Low(60min)切替
時間経過後アラーム、出力自動停止

対応電気泳動法 : SDS-PAGE (Tris-Gly.-SDS)、
Native-PAGE (Tris-Gly.)、DNA-PAGE(Tris-Gly.、TBE)

安全機能 : 無負荷検出、短絡検出、Err 表示

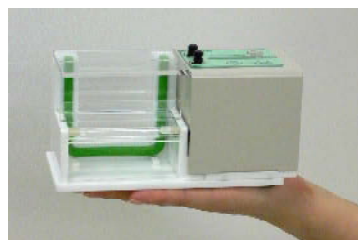
ゲル作製器 : AE-7310型 コンパクトゲル作製器
同時ゲル作製枚数 12 ウェル、1枚 (標準)
構成 本体、泳動プレートセット、コウム

* 2次元電気泳動については6頁を参照ください。

* 既製ゲル「c・パジェル」は3頁を参照ください。



手のひらサイズ



泳動プレート、電源部のセット
はワンタッチ



★ AE-7300コンパクトPAGE (前機種)は「第20回国際生物学オリンピック」日本代表選考会を兼ねた全国生物学コンテスト「生物チャレンジ2008」(主催:国際生物学オリンピック日本委員会 <http://www.jbo-info.jp/>)第2次選考試験で使用されました。★

電源一体型二連式コンパクト電気泳動装置

コンパクトPAGE・ツイン-R CompactPAGEtwinR 電気泳動が30分!

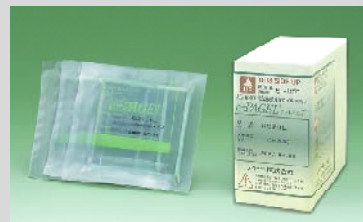
NEW



WSE-1020 コンパクトPAGE・ツイン-R



AE-7344 2・4連コンパクトゲル作製器



c・パジエル

■特長

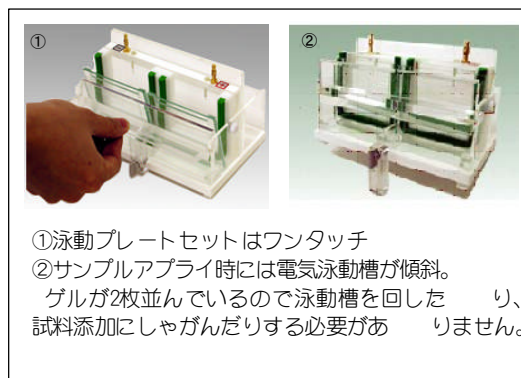
- ★コンパクトPAGE 2連型 電源一体で省スペース
- ★通電条件はプリセット済 エコモード搭載
- ★簡単なセッティングと操作で高い再現性
- ★緩衝液量は約 140mL (ゲル 2 枚時)
- ★タイマー、アラーム、自動出力停止
- ★DNA/タンパク質の泳動可能

コードNo.	型式	名称	数量	
2321820	WSE-1020	コンパクトPAGE・ツイン-R	1セット	
2321821	WSE-1020W	コンパクトPAGE・ツイン-R(2・4連コンパクトゲル作製器付)	1セット	
2322602	AE-7344	2・4連コンパクトゲル作製器(プレート・コウム付)	1セット	¥27,000
2331600	C520L	c・パジエル® (5~20%、12検体、10枚入)	1箱	¥19,000
—	C7.5/10/12.5/15L	c・パジエル® (7.5/10/12.5/15%、12検体、10枚入)	1箱	¥17,000
2331691	C15S	c・パジエル® (15%、12検体、10枚入、低分子用)	1箱	¥19,000

■仕様

ゲルサイズ : 60x60x0.75mm
 同時電気泳動ゲル枚数 : 最大 2 枚 (1 枚でも泳動可)
 添加試料数 : 12 ウェル (標準・Max8 μL/ウェル)
 緩衝液容量 : 約 140 mL (2 枚泳動時)
 出力モード : Tris-Gly/PAGE・TBE 各 1 gel/2gels 切替
 タイマー : 1~250 min (1 min ステップ) アラーム内蔵
 対応電気泳動法 : SDS-PAGE、Native-PAGE、DNA-PAGE(TBE)
 ゲル作製器 : AE-7344 型 2・4 連コンパクトゲル作製器
 同時ゲル作製枚数 12 ウェル、2 枚 (標準, 最大 2 枚可)

- * AE-7344 型「2・4 連コンパクトゲル作製器」(2322602) については 3 頁を参照ください。
- * 電源部なしのタイプ「コンパクトスラブ電気泳動槽」もございます。3 頁を参照ください。
- * 2次元電気泳動については 6 頁を参照ください。



①泳動プレートセットはワンタッチ
 ②サンプルアプライ時には電気泳動槽が傾斜。
 ゲルが2枚並んでいるので泳動槽を回した
 り、試料添加にしゃがんだりする必要があ
 りません。



AE-7344 2・4連コンパクトゲル作製器

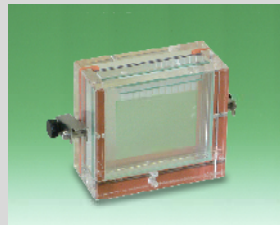


AE-7340コンパクトスラブ電気泳動装置

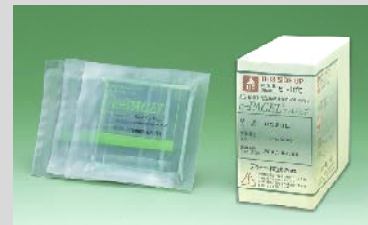


リード線付属しています

AE-7340N コンパクトスラブ電気泳動装置



AE-7344 2・4連コンパクトゲル作製器



c・パジエル

■特長

- ★ゲル2枚を並べて泳動（1枚泳動も可）
- ★試料がアプライし易い泳動槽傾斜
- ★緩衝液量は約140mL（ゲル2枚時）
- ★簡単なセッティング
- ★電源と接続して使用
- ★DNA／タンパク質の泳動可能

コードNo.	型式	名称	数量	
2322550	AE-7340N	コンパクトスラブ電気泳動槽	1セット	
2322552	AE-7340	コンパクトスラブ電気泳動槽(2・4連ゲル作製器付)	1セット	
2322602	AE-7344	2・4連コンパクトゲル作製器(プレート・コウム付)	1セット	¥27,000
2331600	C520L	c・パジエル [®] (5~20%、12検体、10枚入)	1箱	¥19,000
—	C7.5/10/12.5/15L	c・パジエル [®] (7.5/10/12.5/15%、12検体、10枚入)	1箱	¥17,000
2331691	C15S	c・パジエル [®] (15%、12検体、10枚入、低分子用)	1箱	¥19,000

■仕様

- ゲルサイズ：60x60x0.75mm
- 同時電気泳動ゲル枚数：最大2枚（1枚でも泳動可）
- 緩衝液容量：約140mL（2枚泳動時）
- 対応電気泳動法：SDS-PAGE、Native-PAGE、DNA-PAGE(TBE)

ゲル作製器：AE-7344型 2・4連コンパクトゲル作製器 (2322602)
 同時ゲル作製枚数 12 ウェル、2枚（標準）、最大4枚（別途プレートセット、コウム要）
 構成 本体、泳動プレートセット2組、コウム2組、ダミープレート類

既製ゲル：C・パジエル 各種 4頁参照

* 「コンパクトスラブ電気泳動槽」のリード線付安全カバーをコンパクトPAGE・ツイン-R電源部と入れ替えると「コンパクトPAGE・ツイン-R」としてご使用いただけます。

■関連製品



電源装置
AE-8155 マイパワー II 500
 電圧～500V、電流～200mA、タイマー付

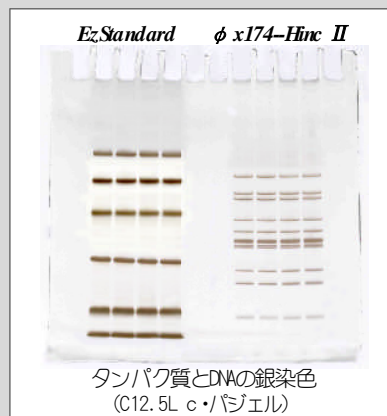
コンパクト泳動装置用既製ゲル

c・パジェル c-PAGEL

ゲル作製不要！操作性・再現性を求めるなら



c・パジェル



タンパク質とDNAの銀染色
(C12.5L c・パジェル)

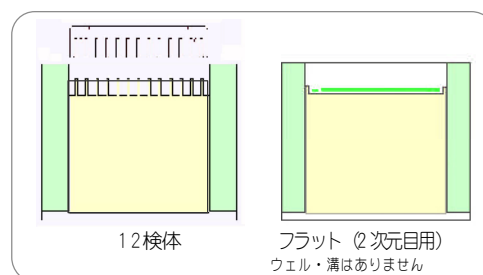
■特長

- ★ゲル作製の手間と時間を省略
- ★永年の実績がもたらす品質
- ★長期保存可能 冷蔵6ヶ月
- ★操作性・再現性の良さを実証
- ★DNA／タンパク質の泳動可能
- ★12ウェル、2次元用

コードNo.	型式	名称	数量	価格
2331600	C520L	c・パジェル [®] 5~20%	12検体、10枚入	¥19,000
2331610	C7.5L	c・パジェル [®] 7.5%	12検体、10枚入	¥17,000
2331620	C10L	c・パジェル [®] 10%	12検体、10枚入	¥17,000
2331630	C12.5L	c・パジェル [®] 12.5%	12検体、10枚入	¥17,000
2331640	C15L	c・パジェル [®] 15%	12検体、10枚入	¥17,000
2331691	C15S	c・パジェル [®] 15%	12検体、10枚入、低分子用	¥19,000
2331670	CD520L	c・パジェル [®] 5~20%	2次元用(ウェルなし)、10枚入	¥19,000
2331680	CD7.5L	c・パジェル [®] 7.5%	2次元用(ウェルなし)、10枚入	¥17,000
2331650	CD10L	c・パジェル [®] 10%	2次元用(ウェルなし)、10枚入	¥17,000
2331660	CD12.5L	c・パジェル [®] 12.5%	2次元用(ウェルなし)、10枚入	¥17,000

■仕様

- 支持体：ポリアクリルアミドゲル
- ゲルサイズ：60x60x0.75mm
- プレートサイズ：76x70mm
- ウェル数：12検体（8μL/ウェル）、2次元目用（フラット）
- ゲル濃度：下表参照
- 分画分子量範囲：下表参照
- 保存期間：6ヶ月（冷蔵）
- 販売単位：10枚/箱



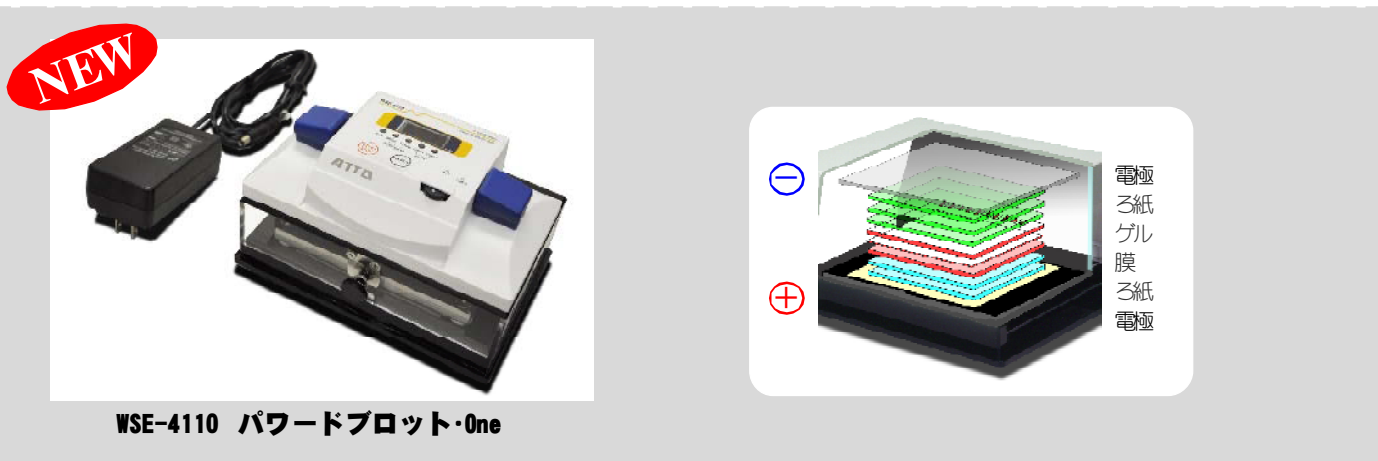
* c・パジェル中には SDS は含まれておりません。SDS を添加した泳動用緩衝液(25mM トリス + 192mM グリシン + 0.1% SDS) で泳動すれば「Laemmli 法」となり、SDS を添加しなければ「Ornstein-Davis 法」となります。

型式	ゲル濃度	分画分子量範囲		1000 1万 10万 (Da)
		タンパク質(Da)	DNA(bp)	
C/CD7.5L	7.5%	35,000~400,000	250~3000	
C/CD10L	10%	25,000~300,000	150~2000	
C/CD12.5L	12.5%	10,000~250,000	70~1800	
C15L	15%	5,000~200,000	50~1500	
C/CD520L	5~20%	5,000~400,000	50~3000	
C15S	15%	1,000~100,000	-	

泳動パターンデータは巻末も参照ください

* C15S 型は泳動用緩衝液(100mM トリス + 50mM グリシン + 0.1% SDS) を用います。

パワードブロット・One PoweredBLOT-One えっ！ブロットングが10分！



WSE-4110 パワードブロット・One

■特長

- ★省スペースの小型ブロットング装置
- ★電源一体型 通電条件はセッティング済
- ★簡単な操作で高い再現性 初心者も安心
- ★溶液液量は約60mL 高速仕様対応可
- ★タイマー、アラーム、自動出力停止
- ★DNA／タンパク質に対応
- ★専用ローラー付属

コードNo.	型式	名称	数量
2322480	WSE-4110	パワードブロット・One(本体のみ)	1セット
2322481	WSE-4110-C	パワードブロット・One(コンパクトサイズP+膜・ろ紙付)	1セット
2322482	WSE-4110-M	パワードブロット・One(ミニサイズP+膜・ろ紙付)	1セット

■仕様

方式：水平セミドライブロットング

電極サイズ：85x90mm

電極材質：上部（陰極）耐薬性ステンレス、下部（陽極）白金めっきチタン

ゲル枚数：1枚に対応（コンパクトゲルサイズ、ミニゲルサイズ）

溶液容量：50～100mL

出力モード：定電圧 標準モード12V 高速モード24V

タイマー：1～120min（1minステップ）カウントダウン

アラーム：出力停止時、タイムアップ時、エラー検出時

安全機能：無負荷検出、短絡検出、Err表示

ブロットング膜：クリアブロット・Pプラス膜（PVDF膜） C型：WSE-4050 65x65mm M型：WSE-4051 85x90mm

ろ紙：アブソーベントペーパー C型：CB-06A 65x65mm M型：CB-09A 85x90mm



ブロットング溶液を浸み込ませたる紙・ブロットング膜・ゲル・ろ紙をセッティング

安全カバーをして電源部をのせ、ACコードを接続して出力・タイマー選択後スタート！

NEW



ブロットング膜：
クリアブロット・Pプラス膜
（PVDF膜）
WSE-405065x65mm, 20枚/箱
WSE-405185x90mm, 20枚/箱
いずれも¥16,000



ろ紙：
アブソーベントペーパー
CB-06A65x65mm, 400枚/箱
¥18,800
CB-09A85x90mm, 400枚/箱
¥19,800

■関連製品 ブロットング溶液



AE-1460 EzBlot
（3液系）
¥12,000



AE-1465 EzFastBlot
（高速仕様）
¥9,000

2次元電気泳動コンパクトシステム

2Dコンパクトシステム *2D Compact System* 1日で終わる2次元電気泳動!

1次元目 (等電点電気泳動)



WSE-1500 ディスクラン-R
(電源付等電点電気泳動装置)



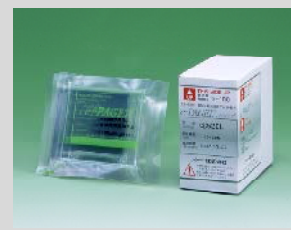
A-C アガーゲル**
(一次元目等電点用既製ゲル)

+

2次元目 (スラブ電気泳動)



WSE-1020 コンパクトPAGE・ツイン-R
(電源付コンパクトスラブ電気泳動装置)



c・パジエル
(二次元電気泳動用
ポリアクリルアミド既製ゲル)

■特長

- ★朝から始めて夕方にはデータが得られる
- ★省スペース (電源付)
- ★簡単なセッティング

- ★お手軽価格
- ★ゲルは自作でも既製ゲル使用でもOK
- ★高分子分離、添加量に優れた「アガーゲル」

コードNo.	型式	名称	数量	
2321770	WSE-1500	ディスクラン-R	1台	
2332100	A-C310	アガーゲル(pH3-10、10本入)	1箱	¥9,000
2332110	A-C38	アガーゲル(pH3-8、10本入)	1箱	¥9,000
2332120	A-C58	アガーゲル(pH5-8、10本入)	1箱	¥9,000
2332130	A-C510	アガーゲル(pH5-10、10本入)	1箱	¥9,000
2394181		1次元目用コンパクトサイズゲル作製キット	1セット	¥8,800

■仕様

ゲルサイズ : φ 2.5x50mm

カラムサイズ : φ 7x75mm

同時電気泳動ゲル本数 : 1~8本

電極液容量 : 上部槽約 40mL、下部槽約 550mL

出力モード : C.V300V一定電圧、C.V50-100-300Vステップアップ

タイマー : 0~250min (1 minステップ) アラーム内蔵

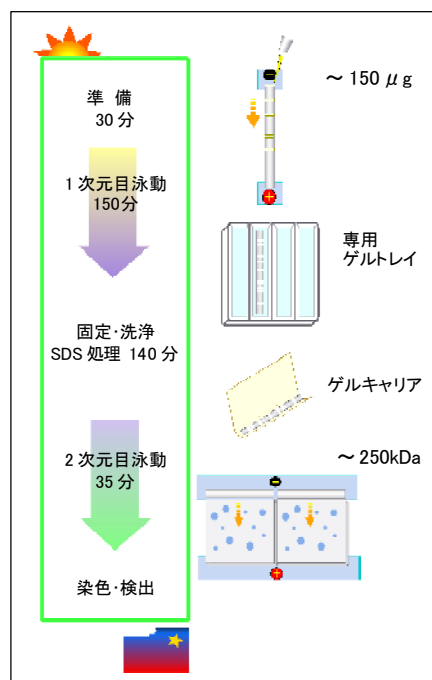
対応電気泳動法 : 等電点電気泳動

アガーゲル組成 : 主にアガロース、アンフォライト、尿素

アガーゲル保存期間 : 冷蔵5ヶ月

* 電源部なしのタイプ「ミニ・コンパクトディスク電気泳動槽」
もございます。

2321182 AE-6540B ミニ・コンパクトディスク電気泳動槽



* 詳細は「二次元電気泳動」カタログをご参照ください。

■関連製品



AE-1450 EzApply 2D kit
2次元電気泳動用試料調製キット
価格 ¥20,000



AE-1410 EzRun
泳動用バッファ
価格 ¥4,800

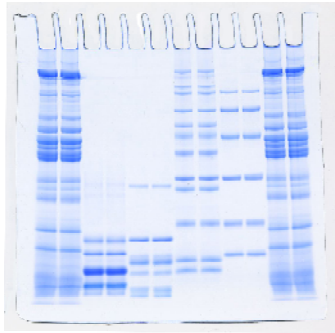


AE-1440 EzStandard
分子量マーカー
価格 ¥9,800

etc 他にもまだまだ

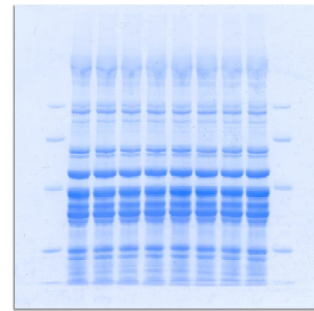
データ

SDS-PAGE



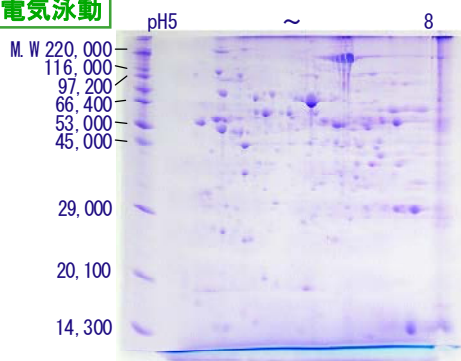
ゲル: C15L c-パジェル (15%ゲル)
 泳動装置: コンパクトPAGE
 出力: Highモード (30分)
 試料・検出: CBB色素染色による分子量マーカー等のタンパク質の検出

プロットイング



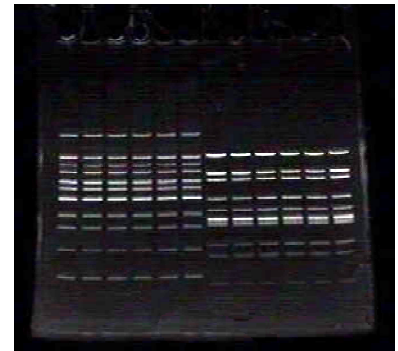
ゲル: C10L c-パジェル (10%ゲル)
 泳動装置: コンパクトPAGE
 出力: Highモード (30分)
 プロットイング装置: パワードプロット・ミニ
 プロットイング膜: クリアプロット・P膜
 出力: コンパクトモード (30分)
 試料・検出: CBB色素染色によるタンパク質の検出

2次元電気泳動



ゲル: CD12.5L c-パジェル (12.5%ゲル)
 泳動装置: 2Dコンパクトシステム
 出力: Highモード (30分)
 試料・検出: CBB色素染色によるラット肝臓抽出物の2次元電気泳動パターン検出

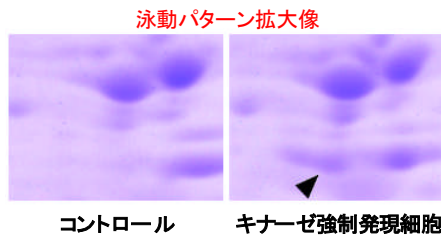
DNA電気泳動



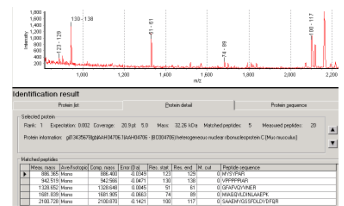
ゲル: C15L c-パジェル (15%ゲル)
 泳動装置: コンパクトPAGE
 出力: Highモード (30分)
 試料・検出: エチジウムブロマイド染色・紫外線照射による分子量マーカーDNAの検出

MS分析例

スポット切出し
 ↓
 トリプシン消化
 ↓
 質量分析による測定



泳動装置: 2Dコンパクトシステム (1D:pH5~8, 2D:12.5%)
 試料: ヒト胎児腎培養細胞 (添加量40μg) (293)
 結果: heterogeneous nuclear ribonucleoprotein Cと同定



データ提供: 東京医科歯科大学 難治疾患研究所 細胞プロテオーム解析室

関連製品のご紹介

SDS-PAGE、ウエスタンブロットイング用試薬Ezシリーズ

AE-1410 EzRun
 泳動用バッファー
 価格 ¥4,800

AE-1440 EzStandard
 分子量マーカー
 価格 ¥9,800

AE-1465 EzFastBlot
 ブロットイングバッファー (セミドライ高速仕様)
 価格 ¥9,000

AE-1430 EzApply
 SDS-PAGE用試料調製キット
 価格 ¥6,800

AE-1450 EzStandardPrestainBlue
 有色マーカー
 価格 ¥14,000

AE-1475 EzBlockChem
 非タンパク質性ブロッキング溶液
 価格 ¥9,000
 etc 他にもまだまだ
 「Ezシリーズ」カタログを参照ください

2012.9.1

アトー株式会社
 ATTO
 生化学・分子生物学・遺伝工学研究機器 開発/生産/販売/サービス
 ■本社 〒111-0044 東京都台東区元浅草3-2-2 TEL 03-5827-4861 FAX 03-5827-0647
 ■大阪支店 〒530-0044 大阪府北区東天満2-3-1 TEL 06-6136-1421 FAX 06-6365-3625
 香林センタービル別館 5F
 ■URL <http://www.atto.co.jp> ■本社 e-mail: info@atto.co.jp ■大阪 e-mail: osaka@atto.co.jp