



「高速ハイレゾ電気泳動」がさらに加速！

試料調製から電気泳動 (SDS-PAGE) ・検出まで約20分で終了

高速ハイレゾ電気泳動 最速*システム

* 2018年現在 ATTO 電気泳動製品において

蛍光ラベル(兼SDS処理)試薬、小型電気泳動装置・既製ゲルを用いてSDS-PAGE (試料調製~検出) が最短20分！



✓ 試料処理溶液を「EzLabel FluoroNeo」に換えるだけで蛍光標識可能

通常の SDS-PAGE 用サンプル処理とほとんど同じ操作です
キットには、タンパク質抽出用 RIPA Lysis Buffer、分子量マーカーが付属
標識による移動度の差はほとんどありません

泳動時間最短 10分
検出時間最短 30秒

✓ 電気泳動は最短 10分

電源搭載型電気泳動装置「コンパクト PAGE Ace (Twin)」、高性能既製ゲル「c-PAGEL HR」で高速泳動が可能です
「c-PAGEL HR」は 6 × 6cm サイズ、15 検体、使用期限 1 年、シャープなバンドパターン、スマイリング軽減

✓ ゲルの染色・脱色操作が不要 電気泳動終了後、すぐに検出可能

試料は蛍光標識してあるので、泳動後の染色脱色は不要、排液作業もありません
Cyan LED (505nm) や UV (330nm) で励起可能です [励起波長: 330nm/470nm 最大蛍光波長: 530nm]
Cyan LED での検出ならガラスプレートのままゲルを取り出さずに検出可能です

✓ 高感度の検出

Cyan LED での検出なら銀染色と同レベルの検出が可能です
ダイナミックレンジも広いので定量解析にも適応します

✓ ブロットングも可能

蛍光観察後、ウエスタンプロット解析 (膜へ転写、膜上の蛍光検出、抗体との反応) も可能です
ATTO のブロットングシステムならブロットングも 10 分で終了

『高速ハイレゾ電気泳動』

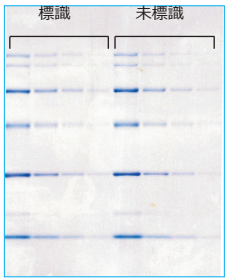
(ハイレゾ = High Speed / High Resolution = 「高速高精細分離能」の略)
電気泳動54年の ATTO が推進する電気泳動製品&技術の高度化movementを表します。

電気泳動と54年



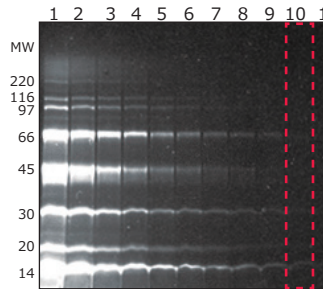
データ例

CBB 染色

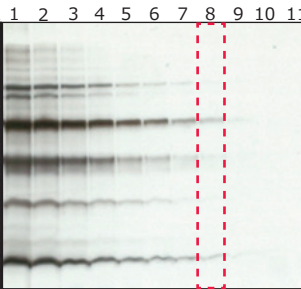


EzLabel FluoroNeo で標識した分子量マーカーは未標識の分子量マーカーとほとんど移動度が変わりません (CBB 染色画像比較)。

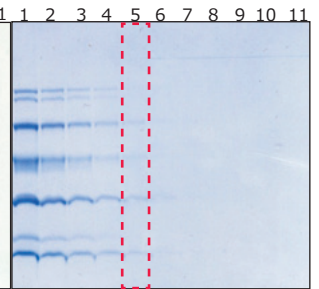
EzLabel FluoroNeo・CyanLED



銀染色



CBB 染色



EzLabel FluoroNeo の蛍光検出と、銀染色、CBB 染色の感度比較を行いました。それぞれの検出限界は赤点枠で囲ったレーンです。EzLabel FluoroNeo は検出感度が高く、ダイナミックレンジが広いので、定量解析にも最適です。

Data

本キット付属の分子量マーカー (レーン1 = 2µg/mL) の 1/2 希釈系列を作製し、EzLabel FluoroNeo で蛍光標識後、電気泳動したのち BlueLED で検出しました。また同じサンプルを電気泳動したのち、銀染色または CBB 染色で検出しました。

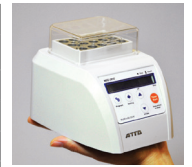
製品紹介

タンパク質蛍光標識キット	WSE-7010 (2332333) EzLabel FluoroNeo イージーラベルフルオロネオ
キット内容	①標識用緩衝液 (SDS 含) Sample buffer (5x): 12 mL ②蛍光ラベル化剤 Labeling reagent: 10 mg ③還元剤 Reducing agent (DTT): 300 mg ④分子量マーカー MW marker: 600 µL (220, 116, 97, 66, 45, 30, 20.1, 14.4kDa) ⑤タンパク質抽出溶液 RIPA Lysis buffer: 10 mL
容量	2,000 サンプル分 1 サンプル (20 µL) に 5 µL 使用時
保存	冷凍 -20℃ 1年 (未開封時)
価格	30,000 円



EzLabel FluoroNeo

小型ブロック恒温装置	WSC-2610 (4002610) MyMiniBLOCK マイミニブロック
温度範囲	室温 +5℃ ~ 100℃
温度精度	±0.5℃ (1.5mL チューブ内温度)
タイマー	0 ~ 999 (min. or sec.)
プログラム	9ファイル 各2ステップ
価格	50,000 円 ブロック7種別売 10,000 円

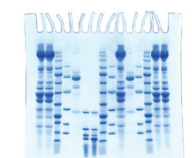


MyMiniBLOCK

コンパクト既製ゲル	CHR520/7.5/10/12.5/15 c-PAGEL HR c・パジェル HR
仕様	ゲル組成: ポリアクリルアミド Tris-HCl buffer ゲル濃度: 5 ~ 20% グラディエント 7.5% 10% 12.5% 15% 均一 サイズ: 65 x 65mm 0.75mm 厚 検体数 (ウェル数): 15 2mm 幅 (Max7 µL/ウェル)
容量	10 枚/箱
保存	冷蔵 1年 (製造より)
価格	18,800 円
種類	型式 商品コード ゲル濃度
	CHR520L 2331605 5 ~ 20% グラディエント
	CHR7.5L 2331615 7.5% 均一
	CHR10L 2331625 10% 均一
	CHR12.5L 2331635 12.5% 均一
CHR15L 2331645 15% 均一	



CHR c-PAGEL HR



EzStainAqua の CBB 染色なら最短 10 分で検出可能

電源搭載電気泳動装置	WSE-1010/25 (2322240/5) CompactPAGE Ace (Twin) コンパクト PAGE Ace
ゲル・プレートサイズ	ゲルサイズ: 60x60mm 厚み 0.75mm ガラスプレートサイズ: 76x70mm
泳動ゲル数	WSE-1010 1枚 WSE-1025 最大2枚
緩衝液量	最大170mL (上部125mL、下部45mL) /ゲル
出力 (プログラム済)	定電流、定電力 Hi gel: 24W Std gel: 21mA/gel Low gel: 10.5mA/gel
タイマー・アラーム	タイマー: 1~250min (カウントダウン)、 タイマーフリー (連続運転) (999min までカウントアップ) アラーム: 出カストップ時、タイムストップ時、エラー検出時
設定・表示	設定: Runボタンによる出力ON/OFF、UP/Downキーによるモード選択・タイマー設定 表示: LCD タイマー設定時間/残時間、モードランプ 通電時点滅、エラー時高速度点滅
価格	WSE-1010 88,000 円 WSE-1025 98,000 円

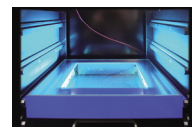


CompactPAGE Ace



CompactPAGE Ace Twin

シアン色 LED 照射装置	WSE-5600 (2008150) CyanoView シアノビュー
光源	透過型 LED 光源 波長域: 505nm ± 25nm
照射範囲	150x150mm バイレックスガラス面
電源	DC12V 1A 12W CyanoView 用電源 BOX が必要な場合あり
価格	200,000 円



CyanoView

撮影装置	WSE-5300A (2305218) シアン LED 照射装置付き Printgraph CMOS プリントグラフ CMOS
カメラ	高感度高解像度モノクロ CMOS カメラ 解像度: 2927 x 2054
表示・操作	8 インチ LCD タッチスクリーン
撮影サイズ	最大 260 x 180mm
画像保存	本体内部メモリ 16bitTIFF、8bitTIFF、BMP、JPEG 選択
データ	6メガピクセル 無線 LAN 機能搭載
プリンタ	ハイブリッドプリンタ (感熱プリンター)
価格	1,200,000 円* ~ (* 会員価格)



Printgraph CMOS

Webでデータ公開中!

各製品の詳細はアトー株式会社までお問合せください。ATTO Webサイトも是非ご覧ください。

2018.8.1



アトー株式会社

主要製品

- 発光・蛍光イメージングシステム
- 画像解析ソフトウェア ● 電気泳動装置
- 電気泳動関連試薬 ● ウエスタンブロット試薬
- ペリスタポンプ ● 細胞培養・観察システム

- 東京本社 〒111-0041 東京都台東区元浅草3-2-2 ☎ (03)5827-4861(代表) ☎ (03)5827-6647
- 大阪支店 〒530-0044 大阪市北区東天満2-8-1 ☎ (06)6136-1421(代表) ☎ (06)6356-3625
若杉センタービル別館 5F
- 技術開発センター 〒110-0016 東京都台東区台東2-21-6 ☎ (03)5818-7560(代表) ☎ (03)5818-7563
◆ メンテナンスサービスグループ ☎ (03)5818-7567(代表) ☎ (03)5818-7563

■ URL <http://www.atto.co.jp/> お問い合わせ WEB会員登録の上お問い合わせフォームをご利用ください。