

製品の仕様

E-Graph

AE-9000N E-Graph 本体	
カメラ	高感度モノクロCCDカメラ 有効画素数768×494
A/D変換分解能	14bit (16,384階調)
レンズ	8～48mm F1.0 6倍ズームレンズ (close up No.3 46mm)
撮影サイズ	40×30mm～220×165mm
撮影用フィルター	50mm角型フィルター交換式 標準:YA-3(EtBr用/560nmカット)/OY(SYBR Green用/540nmカット)
シャッタースピード	1/30s、1/15s、1/10s、1/5s、1/3s、1/2s、2/3s、1s、1.5s、2s、3s、4s
PCとの接続	USB2.0 (A/B型ケーブル)
コントロールソフト	ImageSaver5 for Windows 7/Vista/XP
保存形式	16bit TIFF/14bit CCD/8bit TIFF,BMP,JPEG
庫内電源端子	DC12V端子×1(庫内)
電源・消費電力	AC100V±10V 7VA
寸法・質量	340mm(W)×280mm(D)×567mm(H) 質量:8.5kg

WUV-M20 小型卓上紫外線照射装置	
波長	312nm 出力切替:100%/70% 放電管:8W×6本
フィルター寸法	200mm(W)×200mm(D)
寸法・質量	350mm(W)×227mm(D)×95mm(H) 質量:8kg
電源・消費電力	AC100V±10V 55VA

AE-9000-U 製品構成	
①AE-9000N ・Eグラフ本体:カメラ内蔵遮光キャビネット ・ImageSaver5:コントロールソフトウェアWindows用 ・撮影用フィルター(YA-3/OY) ・USBケーブル ・ゲルトレイS(194×164mm) ・取扱説明書	
②WUV-M20 紫外線照射装置	
③テーブルタップ	

オプション

E-Graph

蛍光励起用LED光源・撮影フィルター

コードNo.	型式・名称	数量
2008001	AE-6935B ビジレイズ-B	1台
2008011	AE-6935GS ビジレイズ-GS	1台
2008012	AE-6935GL ビジレイズ-GL	1台
2008043	AB-6935AC3 ビジレイズアダプター(AC100V)	1個 ※1
2008060	フィルターSCF515(AE-6935B用) 50mm角	1枚
2130414	フィルターYA-3(AE-6935GS用) 50mm角	1枚 ※2
2130452	フィルターR60(AE-6935GL用) 50mm角	1枚

コードNo.	型式・名称	数量
2140201	UP-D897デジタルグラフィックプリンタ(USB接続)	1台 ※3
2140913	UPP-110HG10 ビデオプリンター用紙 5巻入・2箱	1組

コードNo.	型式・名称	数量
2196160	フラットビューア(Flat-viewr) 白色透過光源	1台
2130432	ND-13減光用フィルター	1枚

コードNo.	型式・名称	数量
2195930	ゲルトレイM(192×215mm)	1枚
2195931	ゲルトレイS(194×164mm)	1枚

コードNo.	型式・名称	数量
2009010	E-Graph用暗幕(切り出し用)	1枚 ※4

※1:E-Graphでビジレイズを使用する場合は必要ありません。

※2:YA-3はE-Graphに1枚標準付属しています。

※3:PCIに接続して使用する熱転写タイプのデジタルプリンタです。

※4:E-Graphでゲルの切り出しを行う場合に扉を開けて装着する遮光用の暗幕です。

USBでPCへ接続するだけの簡単ゲル撮影装置デビュー



E-Graph

Model AE-9000-U manufacturing by ATTO
14bit digital data / Easy operation / High sensitivity for Windows 7/ Vista / XP

14bitデータ取り込み
16bit TIFF画像保存
PCへ自動データ保存

The personal computer is not included in the E-Graph(AE-9000-U) system.

AE-9000 E-Graph

Gel Documentation System



アトー株式会社

主要製品

- ベリスタポンプ
- クロマトグラフ
- 電気泳動分析機器

- DNA分析機器
- 画像分析システム
- 発光分析装置
- バイオ研究機器
- 医療分析装置

■本社 〒111-0041 東京都台東区元浅草3-2-2 ☎(03)5827-4861(代表) ☎(03)5827-6647
◆技術サービス ☎(03)5827-4873(代表) ☎(03)5827-4874
■技術開発センター 〒113-0016 東京都台東区台東2-21-6 ☎(03)5818-7560(代表) ☎(03)5818-7563
(東京都許可 医療機器製造業)
■大阪支店 〒533-0054 大阪府北区南森町2-1-7 ☎(06)6365-7121(代表) ☎(06)6365-7125

■URL <http://www.atto.co.jp/>

■本社 e-mail:info@atto.co.jp

■大阪支店 e-mail:osaka@atto.co.jp



カンタンゲル撮影システム

AE-9000 E-Graph Gel Documentation System

ATTO「E-Graph」は14bit（16384 階調）のデータ解像度を持ったゲル撮影装置です。

E-グラフにはDNA やタンパク質の蛍光染色ゲルの撮影に適した高感度モノクロ CCD カメラを搭載しています。USB で PC に接続し、取り込みソフトウェアを立ち上げておけば、E-グラフ本体の「SAVE」ボタンを押すだけで自動保存が可能です。ゲルイメージを高品位な14bit デジタルデータとして容易に取り込むことが可能です。定量用データとしても最適です。

製品の概要

E-Graph

モノクロ CCD カメラ・ズームレンズ・カメラコントローラーを内蔵する遮光キャビネットです。開梱したら、撮影用フィルターをセットするだけで準備完了です。

ゲル確認用「のぞき窓」UV カットフィルター付



「TIME」シャッタースピード制御
1/30sec. ~ 4sec. まで12ステップ

「SAVE」ボタンをポチッ! と一押し
↓↓↓
PC へ画像を保存!

撮影画像をリアルタイム表示!

コントラスト自動調整

撮影に失敗にくい

紫外線照射装置(WUV-M20 型 / 312nm) 標準付属

パーソナルコンピュータの OS は Windows 7 / Vista / XP へ対応します。
付属のソフトウェアでライブ画像表示・画像自動保存・コントラスト調整などが可能です。

製品の特長

E-Graph

紫外線照射を利用した蛍光撮影システム

ゲルイメージは、高品位な14bit データでの自動保存が可能
本体の「SAVE」ボタンを押すだけで、PC に自動で画像保存※
16bit TIFF イメージでの保存も可能

※注: 付属の専用ソフトウェアを起動しておく必要があります。

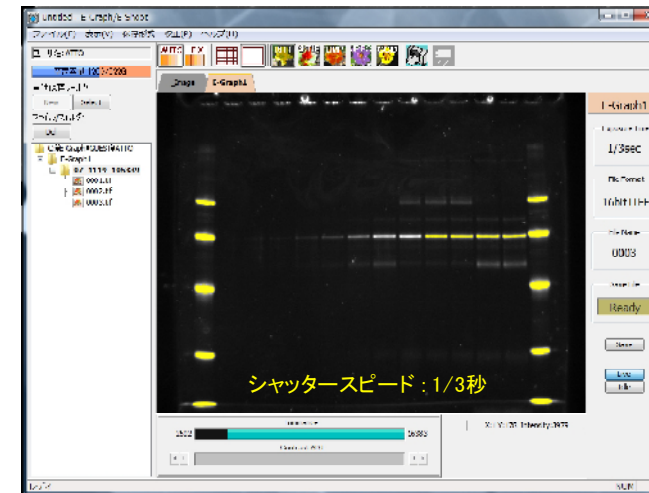
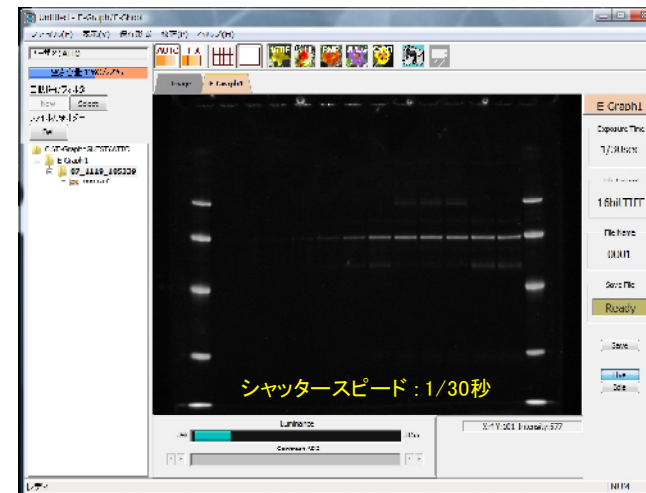
キャビネットとカメラコントローラー一体

高感度モノクロ CCD カメラ + 6倍ズームレンズ搭載

紫外線照射装置付き (WUV-M20 型 / 312nm)

PC と USB 2.0 で接続し、ライブ画像表示可能

AUTO コントラスト表示



「AUTO コントラスト」を作動させておけば、露出時間が短くてもバンドが見えるようにリアルタイムで自動調整します(左写真)。
また「飽和検知機能」は露出オーバーなどにより飽和した部分を画面に黄色色で表示します(右写真)。

製品の使用方法

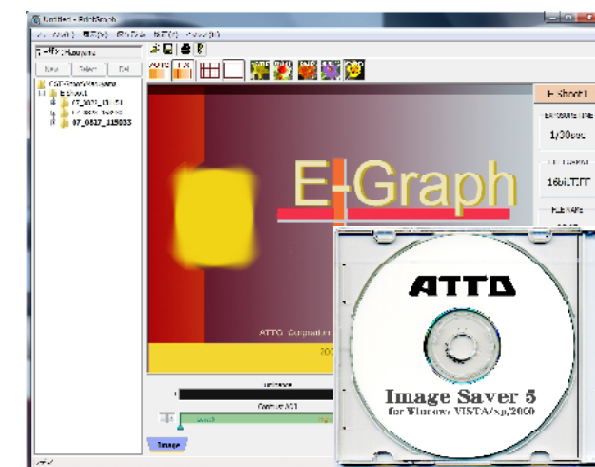
E-Graph

① ImageSaver5 のインストール

付属の CD で、コントロールソフト「ImageSaver5」をインストールします。
パソコンの OS は Windows Vista / XP / 2000 に対応しています。

② E-Graph と PC の接続

E-グラフに AC ケーブルを接続し、電源を入れます。同梱されている USB ケーブル(A/B 端子)を用いて E-グラフとパソコンを接続します。
パソコンが E-グラフを認識したら、付属の CD を使って、デバイスドライバをインストールします。USB のフォルダを指定すると、E-グラフのデバイスドライバがインストールされ、使用可能状態になります。

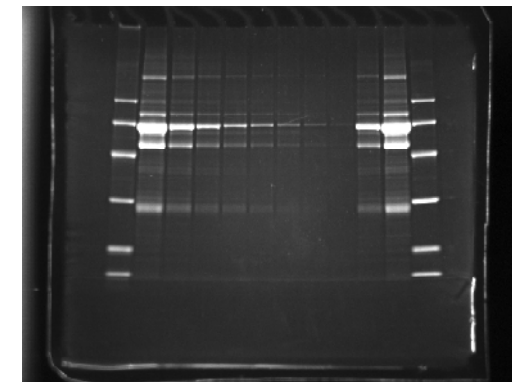


③ E-Graph を使ったゲルの撮影

E-グラフは紫外線照射装置が標準装備されていますので、紫外線励起による蛍光撮影が可能です。撮影用フィルターには YA-3 (EtBr 用: 560nm) と OY (SYBR Green 用: 540nm) の2種類があります。使用する蛍光物質によってフィルターを選択してください。

OPERATION

E-Graph と ImageSaver5 を起動
↓
サンプル(ゲル)をキャビネット内に入れる
↓
庫内灯: フォーカス・ズーム・ゲル位置あわせ
↓
紫外線照射: シャッタースピード・絞り調節
↓
「SAVE」ボタンを押す
↓
PC に画像を自動保存



※「E-グラフ」はキャビネット本体 (カメラ・コントローラー内蔵)、紫外線照射装置、取り込みソフトウェアがセットになります。
※ PC は別売となります。本装置は USB 2.0 を搭載し、OS が Windows 7 / Vista / XP の PC でコントロール可能です。
※別途据付調整費がかかります。

バリデーション

ATTO「E-Graph」は、バリデーションが考慮されています。詳細はアトー株式会社までお問い合わせください。